

Архангельск (8182)63-90-72
Астана (7172)727-132
Астрахань (8512)99-46-04
Барнаул (3852)73-04-60
Белгород (4722)40-23-64
Брянск (4832)59-03-52
Владивосток (423)249-28-31
Волгоград (844)278-03-48
Вологда (8172)26-41-59
Воронеж (473)204-51-73
Екатеринбург (343)384-55-89
Иваново (4932)77-34-06

Ижевск (3412)26-03-58
Иркутск (395)279-98-46
Казань (843)206-01-48
Калининград (4012)72-03-81
Калуга (4842)92-23-67
Кемерово (3842)65-04-62
Киров (8332)68-02-04
Краснодар (861)203-40-90
Красноярск (391)204-63-61
Курск (4712)77-13-04
Липецк (4742)52-20-81
Киргизия (996)312-96-26-47

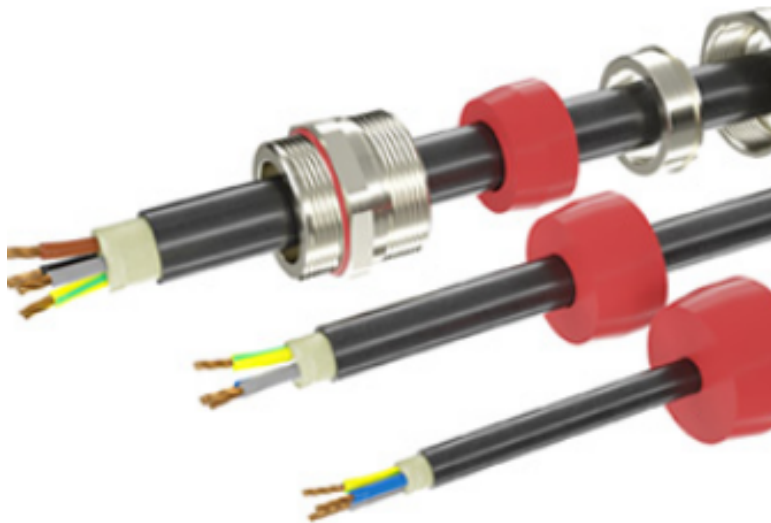
Магнитогорск (3519)55-03-13
Москва (495)268-04-70
Мурманск (8152)59-64-93
Набережные Челны (8552)20-53-41
Нижний Новгород (831)429-08-12
Новокузнецк (3843)20-46-81
Новосибирск (383)227-86-73
Омск (3812)21-46-40
Орел (4862)44-53-42
Оренбург (3532)37-68-04
Пенза (8412)22-31-16
Казахстан (772)734-952-31

Пермь (342)205-81-47
Ростов-на-Дону (863)308-18-15
Рязань (4912)46-61-64
Самара (846)206-03-16
Санкт-Петербург (812)309-46-40
Саратов (845)249-38-78
Севастополь (8692)22-31-93
Симферополь (3652)67-13-56
Смоленск (4812)29-41-54
Сочи (862)225-72-31
Ставрополь (8652)20-65-13
Таджикистан (992)427-82-92-69

Сургут (3462)77-98-35
Тверь (4822)63-31-35
Томск (3822)98-41-53
Тула (4872)74-02-29
Тюмень (3452)66-21-18
Ульяновск (8422)24-23-59
Уфа (347)229-48-12
Хабаровск (4212)92-98-04
Челябинск (351)202-03-61
Череповец (8202)49-02-64
Ярославль (4852)69-52-93

<https://dkc.nt-rt.ru> || dcf@nt-rt.ru

Аксессуары к Ex кабельным вводам и трубам



Взрывозащищенные аксессуары используются как дополнительный элемент вместе с кабельными вводами, муфтами, трубами служат для построения кабельной линии. С помощью аксессуаров возможно выполнить подвод кабеля непосредственно в корпус электрооборудования шкафа, щитка, клеммной коробки, поста управления.

Типы аксессуаров:

Переходники для перехода на различные типоразмеры резьб и диаметры;

Защитная втулка для защиты кабельной линии от порезов ;

Соединительная втулка для соединения жестких стальных труб одного диаметра с наружной резьбой;

Код

EX6003-63

Название

Взрывозащищенная Ex e соединительная втулка. M63x1,5. Никелированная латунь. IP66/67

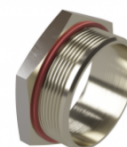


Код

EX6003-50

Название

Взрывозащищенная Ex e соединительная втулка. M50x1,5. Никелированная латунь. IP66/67



Код ЕХ6003-40

Название Взрывозащищенная Ех е соединительная втулка. М40х1,5. Никелированная латунь. IP66/67



Код ЕХ6003-32А

Название Взрывозащищенная Ех е соединительная втулка. М32х1,5. Никелированная латунь. IP66/67

Код ЕХ6003-25

Название Взрывозащищенная Ех е соединительная втулка. М25х1,5. Никелированная латунь. IP66/67

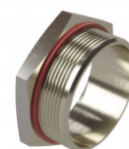
Код ЕХ6003-20

Название Взрывозащищенная Ех е соединительная втулка. М20х1,5. Никелированная латунь. IP66/67



Код ЕХ6003-16А

Название Взрывозащищенная Ех е соединительная втулка. М16х1,5. Никелированная латунь. IP66/67



Код EX6052-50

Название Взрывозащищенная защитная втулка Ex e, M50x1,5. Никелированная латунь. IP66/67



Код EX6052-40

Название Взрывозащищенная защитная втулка Ex e, M40x1,5. Никелированная латунь. IP66/67

Код EX6052-32A

Название Взрывозащищенная защитная втулка Ex e, M32x1,5. Никелированная латунь. IP66/67



Код EX6052-25

Название Взрывозащищенная защитная втулка Ex e, M25x1,5. Никелированная латунь. IP66/67



Код EX6052-20

Название Взрывозащищенная защитная втулка Ex e, M20x1,5. Никелированная латунь. IP66/67

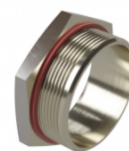
Код EX6052-16A

Название Взрывозащищенная защитная втулка Ex e, M16x1,5. Никелированная латунь. IP66/67



Код EX6051-50

Название Взрывозащищенная Ex e ниппель. M50x1,5. Никелированная латунь. IP66/67



Код EX6051-40

Название Взрывозащищенная Ex e ниппель. M40x1,5. Никелированная латунь. IP66/67

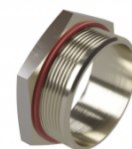
Код EX6051-32A

Название Взрывозащищенная Ex e ниппель. M32x1,5. Никелированная латунь. IP66/67



Код EX6051-25

Название Взрывозащищенная Ex e ниппель. M25x1,5. Никелированная латунь. IP66/67



Код EX6051-20

Название Взрывозащищенная Ex e ниппель. M20x1,5. Никелированная латунь. IP66/67



Код EX6051-16A

Название Взрывозащищенная Ex e ниппель. M16x1,5. Никелированная латунь. IP66/67



Код EXDR-M20M25SB

Название Взрывозащищенный Ex d e переходник. Тип В. "наруж.резьб" M20x1,5 - "внутр.резьб" M25x1,5.
Никелированная латунь. IP66/67/68

Код EXDR-M20M25SX

Название Взрывозащищенный Ex d e переходник. Тип В. "наруж.резьб" M20x1,5 - "внутр.резьб" M25x1,5.
Нержавеющая сталь AISI316L. IP66/67/68



Код EXDR-M20M32SB

Название Взрывозащищенный Ex d e переходник. Тип В. "наруж.резьб" M20x1,5 - "внутр.резьб" M32x1,5.
Никелированная латунь. IP66/67/68



Код EXDR-M20M32SX

Название Взрывозащищенный Ex d e переходник. Тип В. "наруж.резьб" M20x1,5 - "внутр.резьб" M32x1,5.
Нержавеющая сталь AISI316L. IP66/67/68



Код EXDR-M20M40SB

Название Взрывозащищенный Ex d e переходник. Тип В. "наруж.резьб" M20x1,5 - "внутр.резьб" M40x1,5.
Никелированная латунь. IP66/67/68



Код EXDR-M20M40SX

Название Взрывозащищенный Ex d e переходник. Тип В. "наруж.резьб" M20x1,5 - "внутр.резьб" M40x1,5.
Нержавеющая сталь AISI316L. IP66/67/68

Код EXDR-M25M20SB

Название Взрывозащищенный Ex d e переходник. Тип А. "наруж.резьб" M25x1,5 - "внутр.резьб" M20x1,5.
Никелированная латунь. IP66/67/68



Код EXDR-M25M20SX

Название Взрывозащищенный Ex d e переходник. Тип А. "наруж.резьб" M25x1,5 - "внутр.резьб" M20x1,5.
Нержавеющая сталь AISI316L. IP66/67/68



Код EXDR-M25M32SB

Название Взрывозащищенный Ex d e переходник. Тип В. "наруж.резьб" M25x1,5 - "внутр.резьб" M32x1,5. Никелированная латунь. IP66/67/68



Код EXDR-M25M32SX

Название Взрывозащищенный Ex d e переходник. Тип В. "наруж.резьб" M25x1,5 - "внутр.резьб" M32x1,5. Нержавеющая сталь AISI316L. IP66/67/68



Код EXDR-M25M40SB

Название Взрывозащищенный Ex d e переходник. Тип В. "наруж.резьб" M25x1,5 - "внутр.резьб" M40x1,5. Никелированная латунь. IP66/67/68

EXDR-M40M32SX

Взрывозащищенный Ex d e переходник. Тип А. "наруж.резьб" M40x1,5 - "внутр.резьб" M32x1,5. Нержавеющая сталь AISI316L. IP66/67/68



EXDR-M50M25SB

Взрывозащищенный Ex d e переходник. Тип А. "наруж.резьб" M50x1,5 - "внутр.резьб" M25x1,5. Никелированная латунь. IP66/67/68



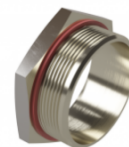
EXDR-M25M40SX

Взрывозащищенный Ex d e переходник. Тип В. "наруж.резьб" M25x1,5 - "внутр.резьб" M40x1,5. Нержавеющая сталь AISI316L. IP66/67/68



EXDR-M25M50SB

Взрывозащищенный Ex d e переходник. Тип В. "наруж.резьб" M25x1,5 - "внутр.резьб" M50x1,5. Никелированная латунь IP66/67/68



EXDR-M25M50SX

Взрывозащищенный Ex d e переходник. Тип В. "наруж.резьб" M25x1,5 - "внутр.резьб" M50x1,5. Нержавеющая сталь AISI316L. IP66/67/68

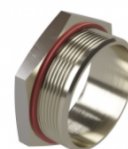
EXDR-M32M20SB

Взрывозащищенный Ex d e переходник. Тип А. "наруж.резьб" M32x1,5 - "внутр.резьб" M20x1,5. Никелированная латунь. IP66/67/68



EXDR-M32M20SX

Взрывозащищенный Ex d e переходник. Тип А. "наруж.резьб" M32x1,5 - "внутр.резьб" M20x1,5. Нержавеющая сталь AISI316L. IP66/67/68



EXDR-M32M25SB

Взрывозащищенный Ex d e переходник. Тип А. "наруж.резьб" M32x1,5 - "внутр.резьб" M25x1,5. Никелированная латунь. IP66/67/68



EXDR-M32M25SX

Взрывозащищенный Ex d e переходник. Тип А. "наруж.резьб" M32x1,5 - "внутр.резьб" M25x1,5. Нержавеющая сталь AISI316L. IP66/67/68



EXDR-M32M40SB

Взрывозащищенный Ex d e переходник. Тип В. "наруж.резьб" M32x1,5 - "внутр.резьб" M40x1,5. Никелированная латунь. IP66/67/68

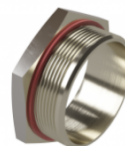
EXDR-M32M40SX

Взрывозащищенный Ex d e переходник. Тип В. "наруж.резьб" M32x1,5 - "внутр.резьб" M40x1,5. Нержавеющая сталь AISI316L. IP66/67/68



EXDR-M32M50SB

Взрывозащищенный Ex d e переходник. Тип В. "наруж.резьб" M32x1,5 - "внутр.резьб" M50x1,5. Никелированная латунь. IP66/67/68



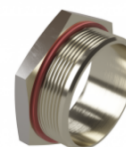
EXDR-M32M50SX

Взрывозащищенный Ex d e переходник. Тип В. "наруж.резьб" M32x1,5 - "внутр.резьб" M50x1,5. Нержавеющая сталь AISI316L. IP66/67/68



EXDR-M40M20SB

Взрывозащищенный Ex d e переходник. Тип А. "наруж.резьб" M40x1,5 - "внутр.резьб" M20x1,5. Никелированная латунь. IP66/67/68



EXDR-M40M20SX

Взрывозащищенный Ex d e переходник. Тип А. "наруж.резьб" M40x1,5 - "внутр.резьб" M20x1,5. Нержавеющая сталь AISI316L. IP66/67/68

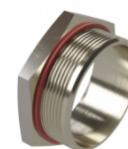
EXDR-M40M25SB

Взрывозащищенный Ex d e переходник. Тип А. "наруж.резьб" M40x1,5 - "внутр.резьб" M25x1,5. Никелированная латунь. IP66/67/68



EXDR-M40M25SX

Взрывозащищенный Ex d e переходник. Тип А. "наруж.резьб" M40x1,5 - "внутр.резьб" M25x1,5. Нержавеющая сталь AISI316L. IP66/67/68



EXDR-M50M25SX

Взрывозащищенный Ex d e переходник. Тип А. "наруж.резьб" М50х1,5 - "внутр.резьб" М25х1,5. Нержавеющая сталь AISI316L. IP66/67/68

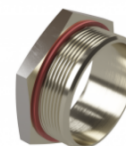


EXDR-M50M32SB

Взрывозащищенный Ex d e переходник. Тип А. "наруж.резьб" М50х1,5 - "внутр.резьб" М32х1,5. Никелированная латунь. IP66/67/68

EXDR-M50M32SX

Взрывозащищенный Ex d e переходник. Тип А. "наруж.резьб" М50х1,5 - "внутр.резьб" М32х1,5. Нержавеющая сталь AISI316L. IP66/67/68



Архангельск (8182)63-90-72
Астана (7172)727-132
Астрахань (8512)99-46-04
Барнаул (3852)73-04-60
Белгород (4722)40-23-64
Брянск (4832)59-03-52
Владивосток (423)249-28-31
Волгоград (844)278-03-48
Вологда (8172)26-41-59
Воронеж (473)204-51-73
Екатеринбург (343)384-55-89
Иваново (4932)77-34-06

Ижевск (3412)26-03-58
Иркутск (395)279-98-46
Казань (843)206-01-48
Калининград (4012)72-03-81
Калуга (4842)92-23-67
Кемерово (3842)65-04-62
Киров (8332)68-02-04
Краснодар (861)203-40-90
Красноярск (391)204-63-61
Курск (4712)77-13-04
Липецк (4742)52-20-81
Киргизия (996)312-96-26-47

Магнитогорск (3519)55-03-13
Москва (495)268-04-70
Мурманск (8152)59-64-93
Набережные Челны (8552)20-53-41
Нижний Новгород (831)429-08-12
Новокузнецк (3843)20-46-81
Новосибирск (383)227-86-73
Омск (3812)21-46-40
Орел (4862)44-53-42
Оренбург (3532)37-68-04
Пенза (8412)22-31-16
Казахстан (772)734-952-31

Пермь (342)205-81-47
Ростов-на-Дону (863)308-18-15
Рязань (4912)46-61-64
Самара (846)206-03-16
Санкт-Петербург (812)309-46-40
Саратов (845)249-38-78
Севастополь (8692)22-31-93
Симферополь (3652)67-13-56
Смоленск (4812)29-41-54
Сочи (862)225-72-31
Ставрополь (8652)20-65-13
Таджикистан (992)427-82-92-69

Сургут (3462)77-98-35
Тверь (4822)63-31-35
Томск (3822)98-41-53
Тула (4872)74-02-29
Тюмень (3452)66-21-18
Ульяновск (8422)24-23-59
Уфа (347)229-48-12
Хабаровск (4212)92-98-04
Челябинск (351)202-03-61
Череповец (8202)49-02-64
Ярославль (4852)69-52-93