

Архангельск (8182)63-90-72
Астана (7172)727-132
Астрахань (8512)99-46-04
Барнаул (3852)73-04-60
Белгород (4722)40-23-64
Брянск (4832)59-03-52
Владивосток (423)249-28-31
Волгоград (844)278-03-48
Вологда (8172)26-41-59
Воронеж (473)204-51-73
Екатеринбург (343)384-55-89
Иваново (4932)77-34-06

Ижевск (3412)26-03-58
Иркутск (395)279-98-46
Казань (843)206-01-48
Калининград (4012)72-03-81
Калуга (4842)92-23-67
Кемерово (3842)65-04-62
Киров (8332)68-02-04
Краснодар (861)203-40-90
Красноярск (391)204-63-61
Курск (4712)77-13-04
Липецк (4742)52-20-81
Киргизия (996)312-96-26-47

Магнитогорск (3519)55-03-13
Москва (495)268-04-70
Мурманск (8152)59-64-93
Набережные Челны (8552)20-53-41
Нижний Новгород (831)429-08-12
Новокузнецк (3843)20-46-81
Новосибирск (383)227-86-73
Омск (3812)21-46-40
Орел (4862)44-53-42
Оренбург (3532)37-68-04
Пенза (8412)22-31-16
Казахстан (772)734-952-31

Пермь (342)205-81-47
Ростов-на-Дону (863)308-18-15
Рязань (4912)46-61-64
Самара (846)206-03-16
Санкт-Петербург (812)309-46-40
Саратов (845)249-38-78
Севастополь (8692)22-31-93
Симферополь (3652)67-13-56
Смоленск (4812)29-41-54
Сочи (862)225-72-31
Ставрополь (8652)20-65-13
Таджикистан (992)427-82-92-69

Сургут (3462)77-98-35
Тверь (4822)63-31-35
Томск (3822)98-41-53
Тула (4872)74-02-29
Тюмень (3452)66-21-18
Ульяновск (8422)24-23-59
Уфа (347)229-48-12
Хабаровск (4212)92-98-04
Челябинск (351)202-03-61
Череповец (8202)49-02-64
Ярославль (4852)69-52-93

<https://dkc.nt-rt.ru> || dcf@nt-rt.ru

Функциональные блоки для установки АВ



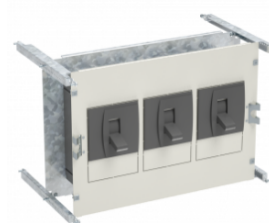
Функциональные блоки до 630 А

Функциональные блоки от 630 А до 4000 А

Функциональные блоки от 4000 А до 6300 А

Код R5PKIB4V83016

Название Комплект внутренний верт-ой уст-ки 3п TS630 (F,P) Ш800 В350



Код R5PKIB4V81416

Название Комплект внутренний верт-ой уст-ки 3п TS630 (P-MO) Ш800 В350

Код R5PKIB4V83013

Название Комплект внутренний верт-ой уст-ки 3п TS250 (F,P) Ш800 В250

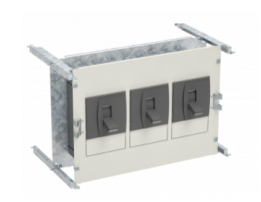


Код R5PKIB4V63113

Название Комплект внутренний верт-ой уст-ки 3п TS250 (F-МО,P-МО) Ш600 В250

Код R5PKIB4H63013

Название Комплект внутренний гор-ой уст-ки 3п TS250 (F,P) Ш600 В150



Код R5PKIB4V612164P

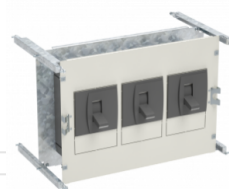
Название Комплект внутренний верт-ой уст-ки 4п TS630 (F-МО) Ш600 В300

Код R5PKIB4V611134P

Название Комплект внутренний верт-ой уст-ки 4п TS250 (F) Ш600 В200

Код R5PKIB4V83113

Название Комплект внутренний верт-ой уст-ки 3п TS250 (F-МО,Р-МО) Ш800 В250

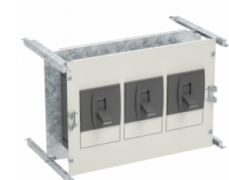


Код R5PKIB4V63013

Название Комплект внутренний верт-ой уст-ки 3п TS250 (F,P) Ш600 В250

Код R5PKIB4H63016

Название Комплект внутренний гор-ой уст-ки 3п TS630 (F,P) Ш600 В200

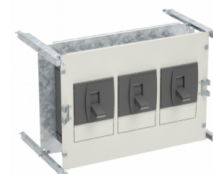


Код R5PKIB4V612134P

Название Комплект внутренний верт-ой уст-ки 4п TS250 (F-МО) Ш600 В200

Код R5PKIB4V812134P

Название Комплект внутренний верт-ой уст-ки 4п TS250 (F-МО) Ш800 В200



Код R5PKIB4V811134P

Название Комплект внутренний верт-ой уст-ки 4п TS250 (F) Ш800 В200

Код R5PKIB4V61216

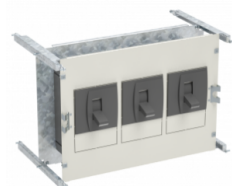
Название Комплект внутренний верт-ой уст-ки 3п TS630 (F-MO) Ш600 В350

Код R5PKIB4V811164P

Название Комплект внутренний верт-ой уст-ки 4п TS630 (F) Ш800 В300

Код R5PKIB4H611164P

Название Комплект внутренний гор-ой уст-ки 4п TS630 (F) Ш600 В250



Код R5PKIB4V63016

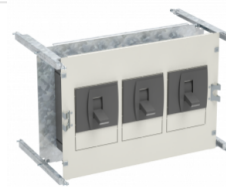
Название Комплект внутренний верт-ой уст-ки 3п TS630 (F,P) Ш600 В350

Код R5PKIB4V61416

Название Комплект внутренний верт-ой уст-ки 3п TS630 (P-MO) Ш600 В350

Код R5PKIB4H61416

Название Комплект внутренний гор-ой уст-ки 3п TS630 (P-MO) Ш600 В250

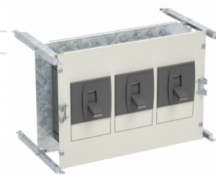


Код R5PKIB4H63113

Название Комплект внутренний гор-ой уст-ки 3п TS250 (F-MO,P-MO) Ш600 В150

Код R5PKIB4V611164P

Название Комплект внутренний верт-ой уст-ки 4п TS630 (F) Ш600 В300



Код R5PKIB4H612134P

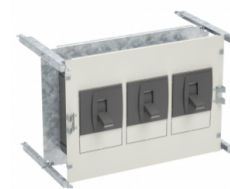
Название Комплект внутренний гор-ой уст-ки 4п TS250 (F-MO) Ш600 В200

Код R5PKIB4H61216

Название Комплект внутренний гор-ой уст-ки 3п TS630 (F-MO) Ш600 В200

Код R5PKEB4V82116

Название Комплект внешний верт-ой уст-ки 3п TS630 (F,F-MO,P) Ш800 В350

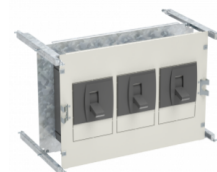


Код R5PKIB4H612164P

Название Комплект внутренний гор-ой уст-ки 4п TS630 (F-MO) Ш600 В250

Код R5PKIB4H611134P

Название Комплект внутренний гор-ой уст-ки 4п TS250 (F) Ш600 В200



Код R5PKEB4V82213

Название Комплект внешний верт-ой уст-ки 3п TS250 (F,F-MO,P,P-MO) Ш800 В250

Код R5PKIB4V812164P

Название Комплект внутренний верт-ой уст-ки 4п TS630 (F-MO) Ш800 В300

Код R5PKIB4V81216

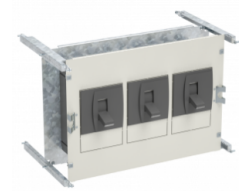
Название Комплект внутренний верт-ой уст-ки 3п TS630 (F-МО) Ш800 В350

Код R5PKEB4V817164P

Название Комплект внешний верт-ой уст-ки 4п TS630 (F,F-МО) Ш800 В300

R5PKEB4V81525

Комплект установки 3п AS-40E вык. Ш800 В600

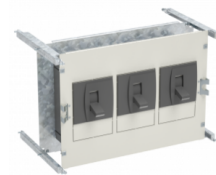


R5PKEB4V817134P

Комплект внешний верт-ой уст-ки 4п TS250 (F,F-MO) Ш800 В200

R5PKEB4V815244P

Комплект установки 4п AS-32E вык. Ш800 В600



R5PKEB4V81416

Комплект внешний верт-ой уст-ки 3п TS630 (P-MO) Ш800 В350

R5PKEB4V815224P

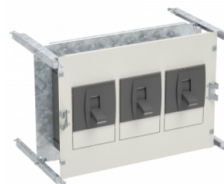
Комплект установки 4п AS-20D вык. Ш800 В600

R5PKEB4V81125

Комплект установки 3п AS-40E стац. Ш800 В600

R5PKEB4V811244P

Комплект установки 4п AS-32E стац. Ш800 В600

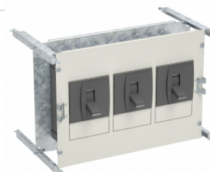


R5PKEB4V811224P

Комплект установки 4п AS-20D стац. Ш800 В600

R5PKEB4V617164P

Комплект внешний верт-ой уст-ки 4п TS630 (F,F-МО) Ш600 В300



R5PKEB4V62213

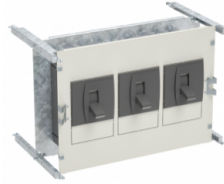
Комплект внешний верт-ой уст-ки 3п TS250 (F,F-МО,P,P-МО) Ш600 В250

R5PKEB4V62116

Комплект внешний верт-ой уст-ки 3п TS630 (F,F-МО,P) Ш600 В350

R5PKEB4V617134P

Комплект внешний верт-ой уст-ки 4п TS250 (F,F-MO) Ш600 В200

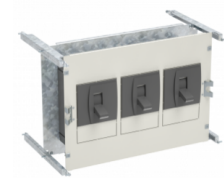


R5PKEB4V61522

Комплект установки 3п AS-20D вык. Ш600 В600

R5PKEB4V61524

Комплект установки 3п AS-32E вык. Ш600 В600



R5PKEB4V61416

Комплект внешний верт-ой уст-ки 3п TS630 (P-MO) Ш600 В350

R5PKEB4V61124

Комплект установки 3п AS-32E стац. Ш600 В600

R5PKEB4V61122

Комплект установки 3п AS-20D стац. Ш600 В600

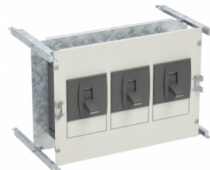


R5PKEB4V115254P

Комплект установки 4п AS-40E вык. Ш1000 В600

R5PKEB4V111254P

Комплект установки 4п AS-40E стац. Ш1000 В600



R5PKEB4H62213

Комплект внешний гор-ой уст-ки 3п TS250 (F,F-МО,P,P-МО) Ш600 В150

R5PKEB4H62116

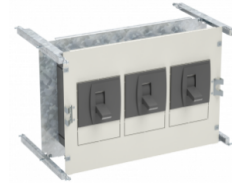
Комплект внешний гор-ой уст-ки 3п TS630 (F,F-МО,P) Ш600 В200

R5PKEB4H617164P

Комплект внешний гор-ой уст-ки 4п TS630 (F,F-МО) Ш600 В250

R5PKEB4H617134P

Комплект внешний гор-ой уст-ки 4п TS250 (F,F-МО) Ш600 В200

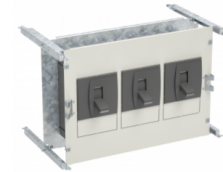


R5PKEB4H61416

Комплект внешний гор-ой уст-ки 3п TS630 (P-МО) Ш600 В250

R5PKEB0420

Комплект универсальный внешней установки В=200 Ш=400



R5PKIB0V42024

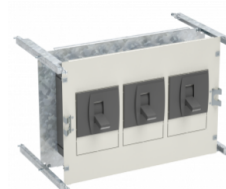
Комплект для модульных устройств 12мод. Ш=400мм В=200мм

R5PKIB0425

Комплект универсальный для внутренней установки В=250 Ш=400

R5PKEB0415

Комплект универсальный внешней установки В=150 Ш=400

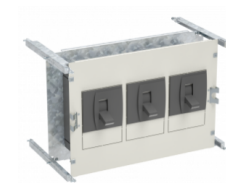


R5PKEB0435

Комплект универсальный внешней установки В=350 Ш=400

R5PKIB0415

Комплект универсальный для внутренней установки В=150 Ш=400

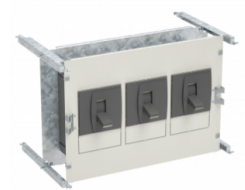


R5PKEB0425

Комплект универсальный внешней установки В=250 Ш=400

R5PKIB0V41524

Комплект для модульных устройств 12мод. Ш=400мм В=150мм



R5PKIB0430

Комплект универсальный для внутренней установки В=300 Ш=400

R5PKIB0420

Комплект универсальный для внутренней установки В=200 Ш=400



R5PKIB0435

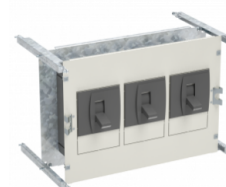
Комплект универсальный для внутренней установки В=350 Ш=400

R5PKEB0430

Комплект универсальный внешней установки В=300 Ш=400

R5PKEB2V1215274P

Комплект установки 4п Е6.2 вык. В=600 Ш=1200

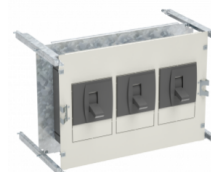


R5PKEB2V1211274P

Комплект установки 4п Е6.2 стац. В=600 Ш=1200

R5PKEB2V61121

Комплект установки 3п Е1.2 стац. В=500 Ш=600



R5PKIB2V61112

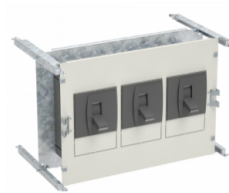
Комплект внутренний верт-ой уст-ки 3п ХТ1 (F) Ш=600 В=250

R5PKIB2H61112

Комплект внутренний гор-ой уст-ки 3п ХТ1 (F) Ш=600 В=150

R5PKIB0V62024

Комплект для модульных устройств 23мод. Ш=600мм В=200мм

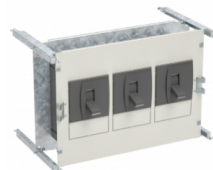


R5PKEB2V61521

Комплект установки 3п E1.2 вык. В=500 Ш=600

R5PKEB2V11527

Комплект установки 3п E6.2 вык. В=600 Ш=1000



R5PKIB2V61112A

Комплект внутренний верт-ой уст-ки 3п XT2 (F) Ш=600 В=250

R5PKIB2H61112A

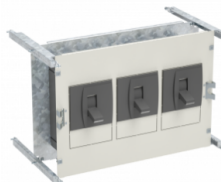
Комплект внутренний гор-ой уст-ки 3п XT2 (F) Ш=600 В=150

R5PKIB0V61524

Комплект для модульных устройств 23мод. Ш=600мм В=150мм

R5PKEB2V61123

Комплект установки 3п E2.2 стац. В=600 Ш=600

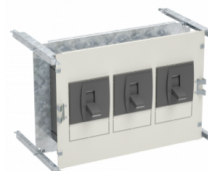


R5PKIB2V61113

Комплект внутренний верт-ой уст-ки 3п ХТЗ (F) Ш=600 В=300

R5PKIB2H61113

Комплект внутренний гор-ой уст-ки 3п ХТЗ (F) Ш=600 В=150



R5PKIB0V81524

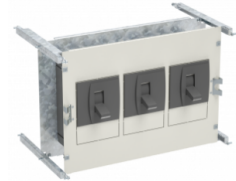
Комплект для модульных устройств 34мод. Ш=800мм В=150мм

R5PKEB2V61523

Комплект установки 3п Е2.2 вык. В=600 Ш=600

R5PKIB2V61113B

Комплект внутренний верт-ой уст-ки 3п ХТ4 (F) Ш=600 В=300

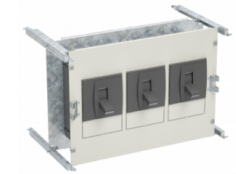


R5PKIB2H61113B

Комплект внутренний гор-ой уст-ки 3п ХТ4 (F) Ш=600 В=150

R5PKIB0V82024

Комплект для модульных устройств 34мод. Ш=800мм В=200мм



R5PKEB2V81125

Комплект установки 3п Е4.2 стац. В=600 Ш=800

R5PKIB2V61212

Комплект внутренний верт-ой уст-ки 3п ХТ1 (F-МО) Ш=600 В=250

R5PKIB2H61212

Комплект внутренний гор-ой уст-ки 3п ХТ1 (F-МО) Ш=600 В=150

R5PKEB0615

Комплект универсальный внешней установки В=150 Ш=600

R5PKEB2V81525

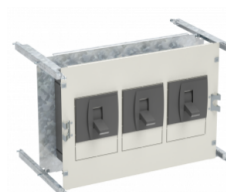
Комплект установки 3п Е4.2 вык. В=600 Ш=800

R5PKIB2V61212A

Комплект внутренний верт-ой уст-ки 3п ХТ2 (F-МО) Ш=600 В=250

R5PKIB2H61212A

Комплект внутренний гор-ой уст-ки 3п ХТ2 (F-МО) Ш=600 В=150

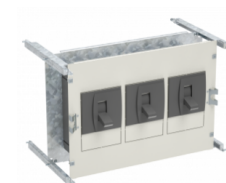


R5PKEB0620

Комплект универсальный внешней установки В=200 Ш=600

R5PKEB2V611214P

Комплект установки 4п Е1.2 стац. В=500 Ш=600



R5PKIB2V61213

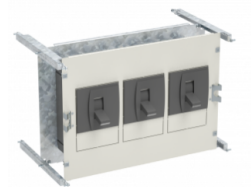
Комплект внутренний верт-ой уст-ки 3п ХТ3 (F-МО) Ш=600 В=300

R5PKIB2H61213

Комплект внутренний гор-ой уст-ки 3п ХТ3 (F-МО) Ш=600 В=150

R5PKEB0625

Комплект универсальный внешней установки В=250 Ш=600

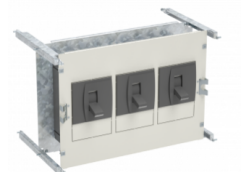


R5PKEB2V615214P

Комплект установки 4п Е1.2 вык. В=500 Ш=600

R5PKIB2H61213B

Комплект внутренний гор-ой уст-ки 3п ХТ4 (F-МО) Ш=600 В=150



R5PKIB2V61213B

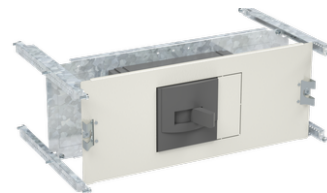
Комплект внутренний верт-ой уст-ки 3п ХТ4 (F-МО) Ш=600 В=300

R5PKEB0630

Комплект универсальный внешней установки В=300 Ш=600

R5PKEB2V811234P

Комплект установки 4п E2.2 стац. В=600 Ш=800

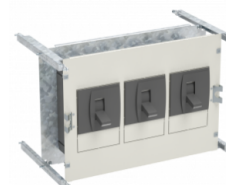


R5PKIB2H61312

Комплект внутренний гор-ой уст-ки 3п ХТ1 (Р) Ш=600 В=150

R5PKIB2V61312

Комплект внутренний верт-ой уст-ки 3п ХТ1 (Р) Ш=600 В=250

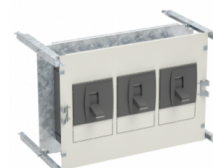


R5PKEB0635

Комплект универсальный внешней установки В=350 Ш=600

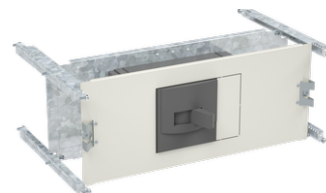
R5PKEB2V815234P

Комплект установки 4п E2.2 вык. В=600 Ш=800



R5PKEB5V11526

Комплект установки 3п HGN50 вык. В=600 Ш=1000

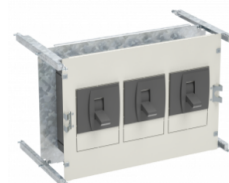


R5PKIB2H61312A

Комплект внутренний гор-ой уст-ки 3п XT2 (P) Ш=600 В=200

R5PKIB2V61312A

Комплект внутренний верт-ой уст-ки 3п XT2 (P) Ш=600 В=250

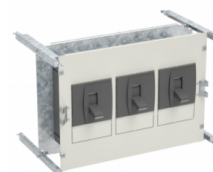


R5PKEB0815

Комплект универсальный внешней установки В=150 Ш=800

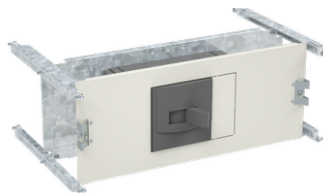
R5PKEB2V111254P

Комплект установки 4п E4.2 стац. В=600 Ш=1000



R5PKIB2H61313

Комплект внутренний гор-ой уст-ки 3п ХТ3 (Р) Ш=600 В=150

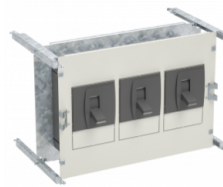


R5PKIB2V61313

Комплект внутренний верт-ой уст-ки 3п ХТ3 (Р) Ш=600 В=300

R5PKEB0820

Комплект универсальный внешней установки В=200 Ш=800

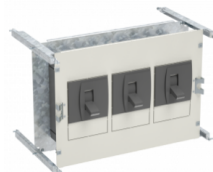


R5PKEB2V115254P

Комплект установки 4п Е4.2 вык. В=600 Ш=1000

R5PKIB2H61313B

Комплект внутренний гор-ой уст-ки 3п ХТ4 (Р) Ш=600 В=150



R5PKIB2V61313B

Комплект внутренний верт-ой уст-ки 3п ХТ4 (Р) Ш=600 В=300

R5PKEB0825

Комплект универсальный внешней установки В=250 Ш=800

R5PKIB2H61412

Комплект внутренний гор-ой уст-ки 3п ХТ1 (Р-МО) Ш=600 В=150

R5PKEB3V61121

Комплект установки 3п НТ06-16 стац. В=500 Ш=600

R5PKIB2V61412

Комплект внутренний верт-ой уст-ки 3п ХТ1 (Р-МО) Ш=600 В=250

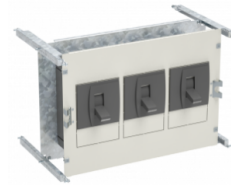


R5PKEB0830

Комплект универсальный внешней установки В=300 Ш=800

R5PKIB2H61412A

Комплект внутренний гор-ой уст-ки 3п ХТ2 (Р-МО) Ш=600 В=150

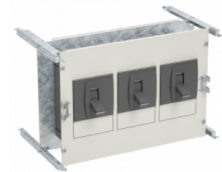


R5PKEB3V61521

Комплект установки 3п NT06-16 вык. В=500 Ш=600

R5PKIB2V61412A

Комплект внутренний верт-ой уст-ки 3п ХТ2 (Р-МО) Ш=600 В=250

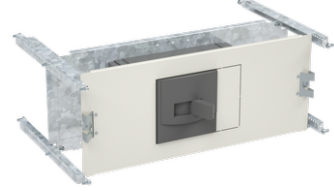


R5PKEB0835

Комплект универсальный внешней установки В=350 Ш=800

R5PKIB2H61413

Комплект внутренний гор-ой уст-ки 3п ХТ3 (Р-МО) Ш=600 В=150



R5PKIB0615

Комплект универсальный для внутренней установки В=150мм, Ш=600мм

R5PKEB3V61123

Комплект установки 3п NW08-25 стац. В=600 Ш=600



R5PKIB2V61413

Комплект внутренний верт-ой уст-ки 3п ХТ3 (Р-МО) Ш=600 В=300

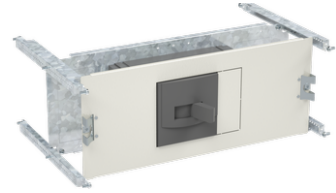
R5PKIB2H61413B

Комплект внутренний гор-ой уст-ки 3п ХТ4 (Р-МО) Ш=600 В=150



R5PKIB0620

Комплект универсальный для внутренней установки В=200мм, Ш=600мм

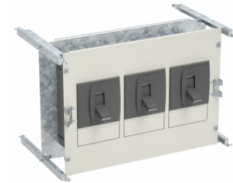


R5PKEB3V61523

Комплект установки 3п NW08-25 вык. Ш=600 В=600

R5PKIB2V61413B

Комплект внутренний верт-ой уст-ки 3п ХТ4 (Р-МО) Ш=600 В=300

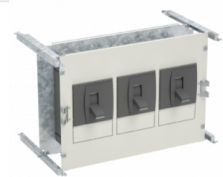


R5PKIB2H61912A

Комплект внутренний гор-ой уст-ки 3п ХТ2 (W,W-МО) Ш=600 В=200

R5PKIB0625

Комплект универсальный для внутренней установки В=250мм, Ш=600мм



R5PKEB3V81125

Комплект установки 3п NW32-40 стац. В=800 Ш=600

R5PKIB2V61912A

Комплект внутренний верт-ой уст-ки 3п ХТ2 (W,W-MO) Ш=600 В=250

R5PKIB2H61913B

Комплект внутренний гор-ой уст-ки 3п ХТ4 (W,W-MO) Ш=600 В=250

R5PKIB0630

Комплект универсальный для внутренней установки В=300мм, Ш=600мм

R5PKEB3V81525

Комплект установки 3п NW32-40 вык. В=600 Ш=800

R5PKIB2V61913B

Комплект внутренний верт-ой уст-ки 3п ХТ4 (W,W-МО) Ш=600 В=300

R5PKIB2H61714

Комплект внутренний гор-ой уст-ки 3п Т4 (F,F-МО) Ш=600 В=150

R5PKIB0635

Комплект универсальный для внутренней установки В=350мм, Ш=600мм

R5PKIB2V61714

Комплект внутренний верт-ой уст-ки 3п Т4 (F,F-МО) Ш=600 В=250

R5PKEB3V615214P

Комплект установки 4п NT06-16 вык. В=500 Ш=600

R5PKIB2H61716

Комплект внутренний гор-ой уст-ки 3п Т5 (F,F-МО) Ш=600 В=200

R5PKIB0815

Комплект универсальный для внутренней установки В=150мм, Ш=800мм

R5PKIB2V61716

Комплект внутренний верт-ой уст-ки 3п Т5 (F,F-МО) Ш=600 В=250

R5PKEB3V811234P

Комплект установки 4п NW08-25 стац. В=600 Ш=800

R5PKIB2H61314

Комплект внутренний гор-ой уст-ки 3п Т4 (Р) Ш=600 В=150

R5PKIB0820

Комплект универсальный для внутренней установки В=200мм, Ш=800мм

R5PKIB2V61314

Комплект внутренний верт-ой уст-ки 3п Т4 (Р) Ш=600 В=250

R5PKEB3V815234P

Комплект установки 4п NW08-25 вык. В=600 Ш=800

R5PKIB2H61316

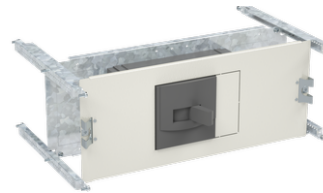
Комплект внутренний гор-ой уст-ки 3п Т5 (Р) Ш=600 В=200

R5PKIB0825

Комплект универсальный для внутренней установки В=250 мм, Ш=800 мм

R5PKIB2V61316

Комплект внутренний верт-ой уст-ки 3п Т5 (Р) Ш=600 В=350

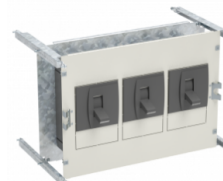


R5PKEB3V111254P

Комплект установки 4п NW32-40 стац. В=600 Ш=1000

R5PKIB2H61414

Комплект внутренний гор-ой уст-ки 3п Т4 (Р-МО) Ш=600 В=150

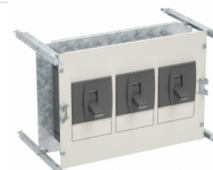


R5PKIB0830

Комплект универсальный для внутренней установки В=300 мм, Ш=800 мм

R5PKIB2V61414

Комплект внутренний верт-ой уст-ки 3п Т4 (Р-МО) Ш=600 В=250



R5PKEB3V115254P

Комплект установки 4п NW32-40 вык. В=600 Ш=1000

R5PKIB2H61416

Комплект внутренний гор-ой уст-ки 3п Т5 (Р-МО) Ш=600 В=200

R5PKIB0835

Комплект универсальный для внутренней установки В=350 мм, Ш=800 мм

R5PKIB2V61416

Комплект внутренний верт-ой уст-ки 3п Т5 (Р-МО) Ш=600 В=350

R5PKEB5V61122

Комплект установки 3п HGN20 стац. В=600 Ш=600

R5PKIB2H61514

Комплект внутренний гор-ой уст-ки 3п Т4 (W) Ш=600 В=250

R5PKIB2V61514

Комплект внутренний верт-ой уст-ки 3п Т4 (W) Ш=600 В=250

R5PKEB5V61124

Комплект установки 3п HGN32 стац. В=600 Ш=600

R5PKIB2H61516

Комплект внутренний гор-ой уст-ки 3п Т5 (W) Ш=600 В=250

R5PKIB2V61516

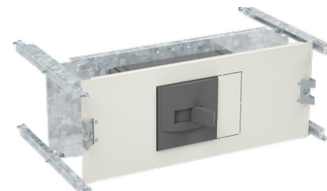
Комплект внутренний верт-ой уст-ки 3п Т5 (W) Ш=600 В=350

R5PKEB5V61522

Комплект установки 3п HGN20 вык. В=600 Ш=600

R5PKIB2H61614

Комплект внутренний гор-ой уст-ки 3п Т4 (W-MO) Ш=600 В=250

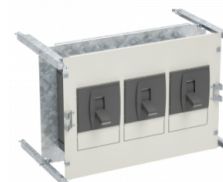


R5PKIB2V61614

Комплект внутренний верт-ой уст-ки 3п Т4 (W-MO) Ш=600 В=250

R5PKEB5V61524

Комплект установки 3п HGN32 вык. В=600 Ш=600

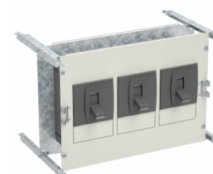


R5PKIB2H61616

Комплект внутренний гор-ой уст-ки 3п Т5 (W-MO) Ш=600 В=250

R5PKIB2V61616

Комплект внутренний верт-ой уст-ки 3п Т5 (W-MO) Ш=600 В=350



R5PKEB5V81125

Комплект установки 3п HGN40 стац. В=600 Ш=800

R5PKIB3V62213

Комплект внутренний верт-ой уст-ки 3п NSX250 (F,F-MO,P,P-MO) Ш=600 В=250

R5PKIB3H62213

Комплект внутренний гор-ой уст-ки 3п NSX250 (F,F-MO,P,P-MO) Ш=600 В=150

R5PKEB5V81525

Комплект установки 3п HGN40 вык. В=600 Ш=800

R5PKIB3V61913

Комплект внутренний верт-ой уст-ки 3п NSX250 (W,W-MO) Ш=600 В=250

R5PKIB3H61913

Комплект внутренний гор-ой уст-ки 3п NSX250 (W,W-MO) Ш=600 В=250

R5PKEB5V811224P

Комплект установки 4п HGN20 стац. В=600 Ш=800

R5PKIB3V62116

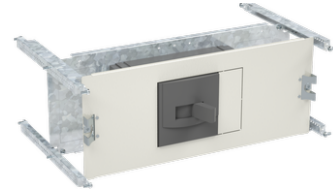
Комплект внутренний верт-ой уст-ки 3п NSX630 (F,F-MO,P) Ш=600 В=350

R5PKIB3H62116

Комплект внутренний гор-ой уст-ки 3п NSX630 (F,F-МО,P) Ш=600 В=200

R5PKEB5V811244P

Комплект установки 4п HGN32 стац. В=600 Ш=800

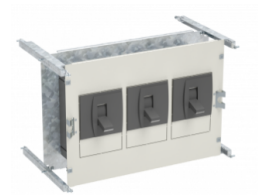


R5PKIB3V61516

Комплект внутренний верт-ой уст-ки 3п NSX630 (W) Ш=600 В=350

R5PKIB3H61416

Комплект внутренний гор-ой уст-ки 3п NSX630 (P-МО) Ш=600 В=250

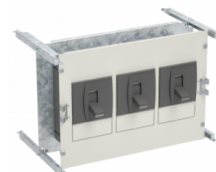


R5PKEB5V815224P

Комплект установки 4п HGN20 вык. В=600 Ш=800

R5PKIB3V62816

Комплект внутренний верт-ой уст-ки 3п NSX630 (P,P-МО,W,W-МО) Ш=600 В=350



R5PKIB3H61516

Комплект внутренний гор-ой уст-ки 3п NSX630 (W) Ш=600 В=300

R5PKEB5V815244P

Комплект установки 4п HGN32 вык. В=600 Ш=800

R5PKIB1V61712

Комплект внутренний верт-ой уст-ки 3п ЗVT1 (F,F-МО) Ш=600 В=200

R5PKIB3H61616

Комплект внутренний гор-ой уст-ки 3п NSX630 (W-МО) Ш=600 В=300

R5PKEB5V111254P

Комплект установки 4п HGN40 стац. В=600 Ш=1000

R5PKIB5H61112

Комплект внутренний гор-ой уст-ки 3п HGP160 (F) Ш=600 В=150

R5PKIB1V62313

Комплект внутренний верт-ой уст-ки 3п 3VT2 (F,F-МО,P,P-МО,W,W-МО) Ш=600 В=350

R5PKEB5V115254P

Комплект установки 4п HGN40 вык. В=600 Ш=1000

R5PKIB5H61113

Комплект внутренний гор-ой уст-ки 3п HGP250 (F) Ш=600 В=150

R5PKIB1V62316

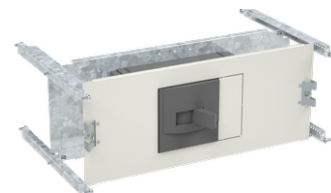
Комплект внутренний верт-ой уст-ки 3п 3VT3 (F,F-МО,P,P-МО,W,W-МО) Ш=600 В=400

R5PKIB5V61112

Комплект внутренний верт-ой уст-ки 3п HGP160 (F) Ш=600 В=200

R5PKIB5H61116

Комплект внутренний гор-ой уст-ки 3п HGP630 (F) Ш=600 В=200

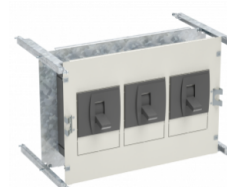


R5PKEB1V61122A

Комплект уст-ки 3WT1 стац. В=600 Ш=600

R5PKIB5V61113

Комплект внутренний верт-ой уст-ки 3п HGP250 (F) Ш=600 В=250

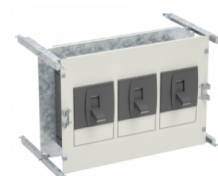


R5PKIB5H61212

Комплект внутренний гор-ой уст-ки 3п HGP160 (F-МО) Ш=600 В=150

R5PKEB1V61522A

Комплект уст-ки 3WT1 вык. В=600 Ш=600



R5PKIB5V61116

Комплект внутренний верт-ой уст-ки 3п HGP630 (F) Ш=600 В=350

R5PKIB5H61213

Комплект внутренний гор-ой уст-ки 3п HGP250 (F-МО) Ш=600 В=150

R5PKEB1V81125A

Комплект уст-ки 3WT2 стац. В=600 Ш=800

R5PKIB5V61212

Комплект внутренний верт-ой уст-ки 3п HGP160 (F-MO) Ш=600 В=200

R5PKIB5H61216

Комплект внутренний гор-ой уст-ки 3п HGP630 (F-MO) Ш=600 В=200

R5PKEB1V81525A

Комплект уст-ки 3WT2 вык. В=800 Ш=800

R5PKIB5V61213

Комплект внутренний верт-ой уст-ки 3п HGP250 (F-MO) Ш=600 В=250

R5PKIB1H61112

Комплект внутренний гор-ой уст-ки 3п 3VT1 (F) Ш=600 В=150

R5PKEB1V61122

Комплект уст-ки 3WL11 стац. В=600 Ш=600

R5PKIB5V61216

Комплект внутренний верт-ой уст-ки 3п HGP630 (F-MO) Ш=600 В=350

R5PKEB1V61522

Комплект уст-ки 3WL11 вык. В=600 Ш=600

R5PKIB1H61212

Комплект внутренний гор-ой уст-ки 3п 3VT1 (F-MO) Ш=600 В=200

R5PKEB1V81125

Комплект уст-ки 3WL12 стац. В=600 Ш=800

R5PKIB1H61913

Комплект внутренний гор-ой уст-ки 3п 3VT2 (W,W-MO) Ш=600 В=250

R5PKEB1V81525

Комплект уст-ки 3WL12(4000A) вык. В=600 Ш=800

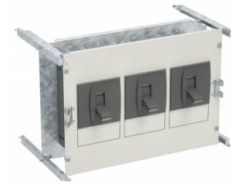


R5PKIB1H62213

Комплект внутренний гор-ой уст-ки 3п 3VT2 (F,F-MO,P,P-MO) Ш=600 В=150

R5PKIB1H61916

Комплект внутренний гор-ой уст-ки 3п 3VT3 (W,W-MO) Ш=600 В=250

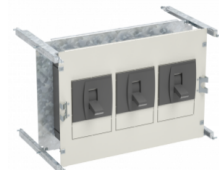


R5PKIB1H62216

Комплект внутренний гор-ой уст-ки 3п 3VT3 (F,F-MO,P,P-MO) Ш=600 В=200

R5PKIB2H611124P

Комплект внутренний гор-ой уст-ки 4п ХТ1 (F) Ш=600 В=150



R5PKIB2V81112

Комплект внутренний верт-ой уст-ки 3п ХТ1 (F) Ш=800 В=250

R5PKIB2H61112A4P

Комплект внутренний гор-ой уст-ки 4п ХТ2 (F) Ш=600 В=200

R5PKIB2V81112A

Комплект внутренний верт-ой уст-ки 3п ХТ2 (F) Ш=800 В=250

R5PKIB2H611134P

Комплект внутренний гор-ой уст-ки 4п ХТ3 (F) Ш=600 В=200

R5PKIB2V81113

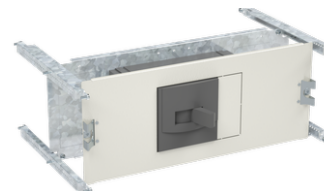
Комплект внутренний верт-ой уст-ки 3п ХТ3 (F) Ш=800 В=300

R5PKIB2H61113B4P

Комплект внутренний гор-ой уст-ки 4п ХТ4 (F) Ш=600 В=200

R5PKIB2V81113B

Комплект внутренний верт-ой уст-ки 3п ХТ4 (F) Ш=800 В=300

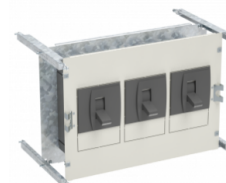


R5PKIB2H612124P

Комплект внутренний гор-ой уст-ки 4п ХТ1 (F-MO) Ш=600 В=150

R5PKIB2V81212

Комплект внутренний верт-ой уст-ки 3п ХТ1 (F-MO) Ш=800 В=250

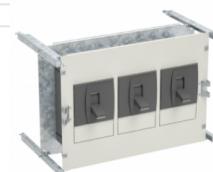


R5PKIB2H61212A4P

Комплект внутренний гор-ой уст-ки 4п ХТ2 (F-MO) Ш=600 В=200

R5PKIB2V81212A

Комплект внутренний верт-ой уст-ки 3п ХТ2 (F-MO) Ш=800 В=250



R5PKIB2H612134P

Комплект внутренний гор-ой уст-ки 4п ХТ3 (F-MO) Ш=600 В=200

R5PKIB2V81213

Комплект внутренний верт-ой уст-ки 3п ХТ3 (F-MO) Ш=800 В=300

R5PKIB2H61213B4P

Комплект внутренний гор-ой уст-ки 4п ХТ4 (F-MO) Ш=600 В=200

R5PKIB2V81414

Комплект внутренний верт-ой уст-ки 3п Т4 (Р-МО) Ш=800 В=250

R5PKIB2H614164P

Комплект внутренний гор-ой уст-ки 4п Т5 (Р-МО) Ш=600 В=250

R5PKIB2V81416

Комплект внутренний верт-ой уст-ки 3п Т5 (Р-МО) Ш=800 В=350

R5PKIB2H615144P

Комплект внутренний гор-ой уст-ки 4п Т4 (W) Ш=600 В=250

R5PKIB2V81514

Комплект внутренний верт-ой уст-ки 3п Т4 (W) Ш=800 В=250

R5PKIB2H615164P

Комплект внутренний гор-ой уст-ки 4п T5 (W) Ш=600 В=300

R5PKIB2V81516

Комплект внутренний верт-ой уст-ки 3п T5 (W) Ш=800 В=350

R5PKIB2H616144P

Комплект внутренний гор-ой уст-ки 4п T4 (W-MO) Ш=600 В=250

R5PKIB2V81614

Комплект внутренний верт-ой уст-ки 3п T4 (W-MO) Ш=800 В=250

R5PKIB2H616164P

Комплект внутренний гор-ой уст-ки 4п T5 (W-MO) Ш=600 В=300

R5PKIB2V81616

Комплект внутренний верт-ой уст-ки 3п T5 (W-MO) Ш=800 В=350

R5PKIB3H622134P

Комплект внутренний гор-ой уст-ки 4п NSX250 (F,F-MO,P,P-MO) Ш=600 В=200

R5PKIB3V82213

Комплект внутренний верт-ой уст-ки 3п NSX250 (F,F-MO,P,P-MO) Ш=800 В=250

R5PKIB3H619134P

Комплект внутренний гор-ой уст-ки 4п NSX250 (W,W-MO) Ш=600 В=250

R5PKIB3V81913

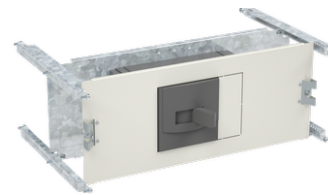
Комплект внутренний верт-ой уст-ки 3п NSX250 (W,W-MO) Ш=800 В=250

R5PKIB3H621164P

Комплект внутренний гор-ой уст-ки 4п NSX630 (F,F-MO,P) Ш=600 В=250

R5PKIB3V82116

Комплект внутренний верт-ой уст-ки 3п NSX630 (F,F-MO,P) Ш=800 В=350

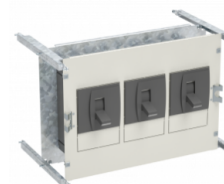


R5PKIB3H628164P

Комплект внутренний гор-ой уст-ки 4п NSX630 (P-MO,W-MO) Ш=600 В=300

R5PKIB3V81416

Комплект внутренний верт-ой уст-ки 3п NSX630 (P-MO) Ш=800 В=350

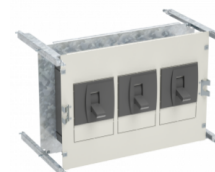


R5PKIB3H615164P

Комплект внутренний гор-ой уст-ки 4п NSX630 (W) Ш=600 В=300

R5PKIB3V81516

Комплект внутренний верт-ой уст-ки 3п NSX630 (W) Ш=800 В=350



R5PKIB5H611124P

Комплект внутренний гор-ой уст-ки 4п HGP160 (F) Ш=600 В=200

R5PKIB3V81616

Комплект внутренний верт-ой уст-ки 3п NSX630 (W-MO) Ш=800 В=350

R5PKIB5V81112

Комплект внутренний верт-ой уст-ки 3п HGP160 (F) Ш=800 В=200

R5PKIB5H611134P

Комплект внутренний гор-ой уст-ки 4п HGP250 (F) Ш=600 В=200

R5PKIB5V81113

Комплект внутренний верт-ой уст-ки 3п HGP250 (F) Ш=800 В=250

R5PKIB5H611164P

Комплект внутренний гор-ой уст-ки 4п HGP630 (F) Ш=600 В=250

R5PKIB5V81116

Комплект внутренний верт-ой уст-ки 3п HGP630 (F) Ш=800 В=350

R5PKIB5H612124P

Комплект внутренний гор-ой уст-ки 4п HGP160 (F-MO) Ш=600 В=200

R5PKIB5V81212

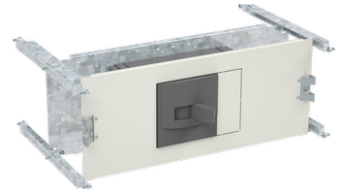
Комплект внутренний верт-ой уст-ки 3п HGP160 (F-MO) Ш=800 В=200

R5PKIB5H612134P

Комплект внутренний гор-ой уст-ки 4п HGP250 (F-MO) Ш=600 В=200

R5PKIB5V81213

Комплект внутренний верт-ой уст-ки 3п HGP250 (F-MO) Ш=800 В=250

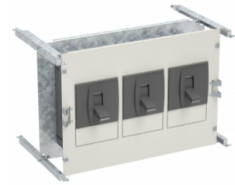


R5PKIB5H612164P

Комплект внутренний гор-ой уст-ки 4п HGP630 (F-MO) Ш=600 В=250

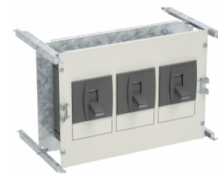
R5PKIB5V81216

Комплект внутренний верт-ой уст-ки 3п HGP630 (F-MO) Ш=800 В=350



R5PKIB1V81712

Комплект внутренний верт-ой уст-ки 3п 3VT1 (F,F-MO) Ш=800 В=200



R5PKIB1V82313

Комплект внутренний верт-ой уст-ки 3п 3VT2 (F,F-MO,P,P-MO,W,W-MO) Ш=800 В=350

R5PKIB1V81916

Комплект внутренний верт-ой уст-ки 3п 3VT3 (W,W-MO) Ш=800 В=400

R5PKIB1V82216

Комплект внутренний верт-ой уст-ки 3п 3VT3 (F,F-MO,P,P-MO) Ш=800 В=400

R5PKIB2V611124P

Комплект внутренний верт-ой уст-ки 4п ХТ1 (F) Ш=600 В=250

R5PKEB2H61712

Комплект внешний гор-ой уст-ки 3п ХТ1 (F, F-MO) Ш=600 В=150

R5PKIB2V61112A4P

Комплект внутренний верт-ой уст-ки 4п ХТ2 (F) Ш=600 В=250

R5PKEB2H61712A

Комплект внешний гор-ой уст-ки 3п ХТ2 (F, F-МО) Ш=600 В=150

R5PKIB2V611134P

Комплект внутренний верт-ой уст-ки 4п ХТ3 (F) Ш=600 В=300

R5PKEB2H61713

Комплект внешний гор-ой уст-ки 3п ХТ3 (F, F-МО) Ш=600 В=150

R5PKIB2V61113B4P

Комплект внутренний верт-ой уст-ки 4п ХТ4 (F) Ш=600 В=300

R5PKEB2H61713B

Комплект внешний гор-ой уст-ки 3п ХТ4 (F, F-МО) Ш=600 В=150

R5PKEB2H61812

Комплект внешний гор-ой уст-ки 3п ХТ1 (Р, Р-МО) Ш=600 В=150

R5PKIB2V612124P

Комплект внутренний верт-ой уст-ки 4п ХТ1 (F-МО) Ш=600 В=250

R5PKEB2H61812A

Комплект внешний гор-ой уст-ки 3п ХТ2 (Р, Р-МО) Ш=600 В=150

R5PKIB2V61212A4P

Комплект внутренний верт-ой уст-ки 4п ХТ2 (F-МО) Ш=600 В=250

R5PKEB2H61813

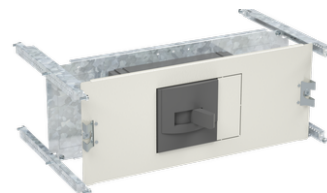
Комплект внешний гор-ой уст-ки 3п ХТ3 (Р, Р-МО) Ш=600 В=150

R5PKIB2V612134P

Комплект внутренний верт-ой уст-ки 4п ХТ3 (F-МО) Ш=600 В=300

R5PKEB2H61813B

Комплект внешний гор-ой уст-ки 3п ХТ4 (P, P-МО) Ш=600 В=150

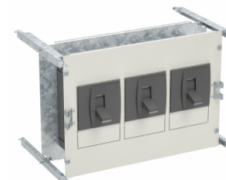


R5PKIB2V61213B4P

Комплект внутренний верт-ой уст-ки 4п ХТ4 (F-МО) Ш=600 В=300

R5PKIB2V613124P

Комплект внутренний верт-ой уст-ки 4п ХТ1 (P) Ш=600 В=250

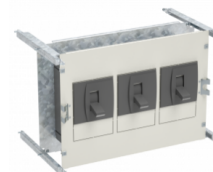


R5PKEB2H61912A

Комплект внешний гор-ой уст-ки 3п ХТ2 (W, W-МО) Ш=600 В=200

R5PKIB2V61312A4P

Комплект внутренний верт-ой уст-ки 4п ХТ2 (P) Ш=600 В=250



R5PKEB2H61913B

Комплект внешний гор-ой уст-ки 3п ХТ4 (W, W-MO) Ш=600 В=250

R5PKIB2V613134P

Комплект внутренний верт-ой уст-ки 4п ХТ3 (P) Ш=600 В=300

R5PKEB2H61714

Комплект внешний гор-ой уст-ки 3п Т4 (F, F-MO) Ш=600 В=150

R5PKIB2V61313B4P

Комплект внутренний верт-ой уст-ки 4п ХТ4 (Р) Ш=600 В=300

R5PKEB2H61716

Комплект внешний гор-ой уст-ки 3п Т5 (F, F-MO) Ш=600 В=200

R5PKIB2V614124P

Комплект внутренний верт-ой уст-ки 4п ХТ1 (P-MO) Ш=600 В=250

R5PKEB2H61314

Комплект внешний гор-ой уст-ки 3п Т4 (P) Ш=600 В=150

R5PKIB2V61412A4P

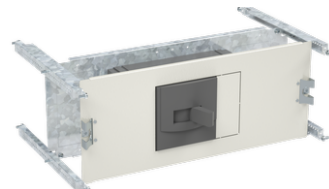
Комплект внутренний верт-ой уст-ки 4п ХТ2 (P-MO) Ш=600 В=250

R5PKEB2H61316

Комплект внешний гор-ой уст-ки 3п Т5 (Р) Ш=600 В=200

R5PKIB2V614134P

Комплект внутренний верт-ой уст-ки 4п ХТ3 (Р-МО) Ш=600 В=300

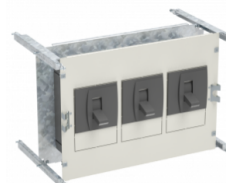


R5PKEB2H61414

Комплект внешний гор-ой уст-ки 3п Т4 (Р-МО) Ш=600 В=150

R5PKIB2V61413B4P

Комплект внутренний верт-ой уст-ки 4п ХТ4 (Р-МО) Ш=600 В=300

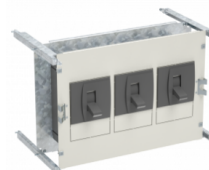


R5PKEB2H61416

Комплект внешний гор-ой уст-ки 3п Т5 (Р-МО) Ш=600 В=200

R5PKIB2V61912A4P

Комплект внутренний верт-ой уст-ки 4п ХТ2 (W,W-МО) Ш=600 В=250



R5PKEB2H61514

Комплект внешний гор-ой уст-ки 3п Т4 (W) Ш=600 В=250

R5PKIB2V61913B4P

Комплект внутренний верт-ой уст-ки 4п ХТ4 (W,W-МО) Ш=600 В=300

R5PKEB2H61516

Комплект внешний гор-ой уст-ки 3п Т5 (W) Ш=600 В=250

R5PKIB2V617144P

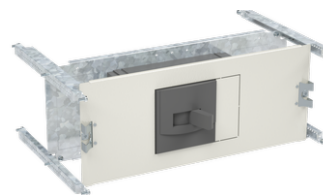
Комплект внутренний верт-ой уст-ки 4п Т4 (F,F-МО) Ш=600 В=250

R5PKEB2H61614

Комплект внешний гор-ой уст-ки 3п Т4 (W-МО) Ш=600 В=250

R5PKIB2V617164P

Комплект внутренний верт-ой уст-ки 4п T5 (F,F-МО) Ш=600 В=250

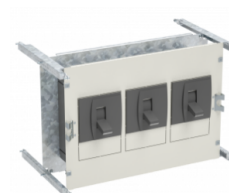


R5PKEB2H61616

Комплект внешний гор-ой уст-ки 3п T5 (W-МО) Ш=600 В=250

R5PKIB2V613144P

Комплект внутренний верт-ой уст-ки 4п T4 (P) Ш=600 В=250

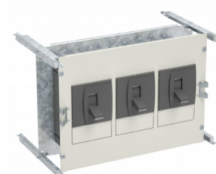


R5PKEB3H61416

Комплект внешний гор-ой уст-ки 3п NSX630 (P-МО) Ш=600 В=250

R5PKIB2V613164P

Комплект внутренний верт-ой уст-ки 4п T5 (P) Ш=600 В=350



R5PKEB3H61516

Комплект внешний гор-ой уст-ки 3п NSX630 (W) Ш=600 В=300

R5PKIB2V614144P

Комплект внутренний верт-ой уст-ки 4п T4 (P-MO) Ш=600 В=250

R5PKEB3H61616

Комплект внешний гор-ой уст-ки 3п NSX630 (W-MO) Ш=600 В=300

R5PKIB2V614164P

Комплект внутренний верт-ой уст-ки 4п T5 (P-MO) Ш=600 В=350

R5PKEB3H61913

Комплект внешний гор-ой уст-ки 3п NSX250 (W,W-MO) Ш=600 В=250

R5PKIB2V615144P

Комплект внутренний верт-ой уст-ки 4п T4 (W) Ш=600 В=250

R5PKEB3H62116

Комплект внешний гор-ой уст-ки 3п NSX630 (F,F-МО,P) Ш=600 В=200

R5PKIB2V615164P

Комплект внутренний верт-ой уст-ки 4п T5 (W) Ш=600 В=350

R5PKEB3H62213

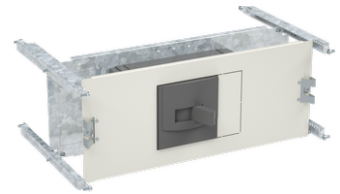
Комплект внешний гор-ой уст-ки 3п NSX250 (F,F-МО,P,P-МО) Ш=600 В=150

R5PKEB5H61712

Комплект внешний гор-ой уст-ки 3п HGP160(F,F-MO) Ш=600 В=150

R5PKEB5H61713

Комплект внешний гор-ой уст-ки 3п HGP250(F,F-MO) Ш=600 В=150

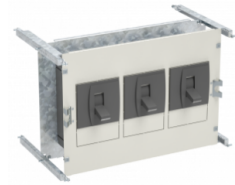


R5PKEB5H61716

Комплект внешний гор-ой уст-ки 3п HGP630(F,F-MO) Ш=600 В=200

R5PKIB3V622134P

Комплект внутренний верт-ой уст-ки 4п NSX250 (F,F-MO,P,P-MO) Ш=600 В=250



R5PKIB3V619134P

Комплект внутренний верт-ой уст-ки 4п NSX250 (W,W-MO) Ш=600 В=250

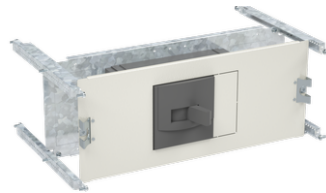
R5PKIB3V621164P



Комплект внутренний верт-ой уст-ки 4п NSX630 (F,F-МО,Р) Ш=600 В=350

R5PKIB3V614164P

Комплект внутренний верт-ой уст-ки 4п NSX630 (P-МО) Ш=600 В=350

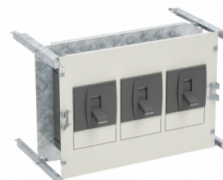


R5PKIB3V615164P

Комплект внутренний верт-ой уст-ки 4п NSX630 (W) Ш=600 В=350

R5PKIB3V616164P

Комплект внутренний верт-ой уст-ки 4п NSX630 (W-МО) Ш=600 В=350

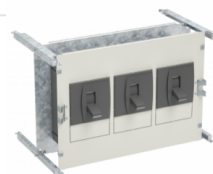


R5PKIB5V611124P

Комплект внутренний верт-ой уст-ки 4п HGP160 (F) Ш=600 В=200

R5PKIB5V611134P

Комплект внутренний верт-ой уст-ки 4п HGP250 (F) Ш=600 В=250



R5PKIB5V611164P

Комплект внутренний верт-ой уст-ки 4п HGP630 (F) Ш=600 В=350

R5PKIB5V612124P

Комплект внутренний верт-ой уст-ки 4п HGP160 (F-MO) Ш=600 В=200

R5PKIB5V612134P

Комплект внутренний верт-ой уст-ки 4п HGP250 (F-MO) Ш=600 В=250

R5PKIB5V612164P

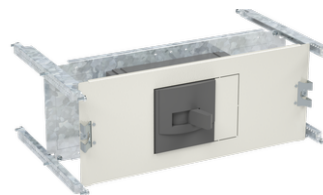
Комплект внутренний верт-ой уст-ки 4п HGP630 (F-MO) Ш=600 В=350

R5PKIB2V811124P

Комплект внутренний верт-ой уст-ки 4п ХТ1 (F) Ш=800 В=250

R5PKEB2H613144P

Комплект внешний гор-ой уст-ки 4п Т4 (P) Ш=600 В=200

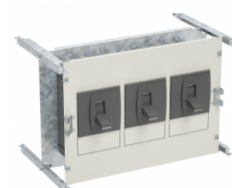


R5PKIB2V81112A4P

Комплект внутренний верт-ой уст-ки 4п ХТ2 (F) Ш=800 В=250

R5PKEB2H613164P

Комплект внешний гор-ой уст-ки 4п Т5 (P) Ш=600 В=250

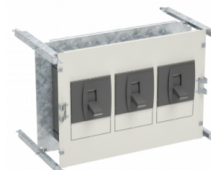


R5PKIB2V811134P

Комплект внутренний верт-ой уст-ки 4п ХТ3 (F) Ш=800 В=300

R5PKEB2H614144P

Комплект внешний гор-ой уст-ки 4п Т4 (P-МО) Ш=600 В=200



R5PKIB2V81113B4P

Комплект внутренний верт-ой уст-ки 4п ХТ4 (F) Ш=800 В=300

R5PKEB2H614164P

Комплект внешний гор-ой уст-ки 4п Т5 (P-MO) Ш=600 В=250

R5PKIB2V812124P

Комплект внутренний верт-ой уст-ки 4п ХТ1 (F-MO) Ш=800 В=250

R5PKEB2H615144P

Комплект внешний гор-ой уст-ки 4п Т4 (W) Ш=600 В=250

R5PKIB2V81212A4P

Комплект внутренний верт-ой уст-ки 4п ХТ2 (F-MO) Ш=800 В=250

R5PKEB2H615164P

Комплект внешний гор-ой уст-ки 4п Т5 (W) Ш=600 В=300

R5PKIB2V812134P

Комплект внутренний верт-ой уст-ки 4п ХТ3 (F-МО) Ш=800 В=300

R5PKEB2H616144P

Комплект внешний гор-ой уст-ки 4п Т4 (W-МО) Ш=600 В=250

R5PKIB2V81213B4P

Комплект внутренний верт-ой уст-ки 4п ХТ4 (F-МО) Ш=800 В=300

R5PKEB2H616164P

Комплект внешний гор-ой уст-ки 4п Т5 (W-MO) Ш=600 В=300

R5PKIB2V813124P

Комплект внутренний верт-ой уст-ки 4п ХТ1 (Р) Ш=800 В=250

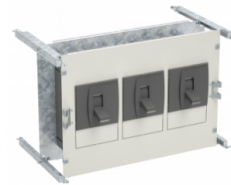


R5PKEB2H617124P

Комплект внешний гор-ой уст-ки 4п ХТ1 (F, F-MO) Ш=600 В=150

R5PKIB2V81312A4P

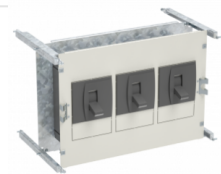
Комплект внутренний верт-ой уст-ки 4п ХТ2 (Р) Ш=800 В=250



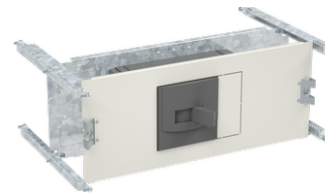
R5PKEB2H61712A4P

Комплект внешний гор-ой уст-ки 4п ХТ2 (F, F-MO) Ш=600 В=200

R5PKIB2V813134P



Комплект внутренний верт-ой уст-ки 4п ХТ3 (Р) Ш=800 В=300

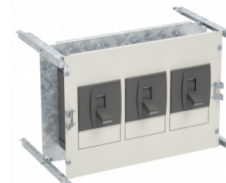


R5PKEB2H617134P

Комплект внешний гор-ой уст-ки 4п ХТ3 (F, F-MO) Ш=600 В=200

R5PKIB2V81313B4P

Комплект внутренний верт-ой уст-ки 4п ХТ4 (Р) Ш=800 В=300

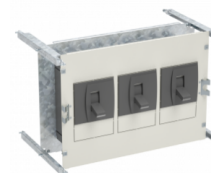


R5PKEB2H61713B4P

Комплект внешний гор-ой уст-ки 4п ХТ4 (F, F-MO) Ш=600 В=200

R5PKIB2V814124P

Комплект внутренний верт-ой уст-ки 4п ХТ1 (Р-MO) Ш=800 В=250

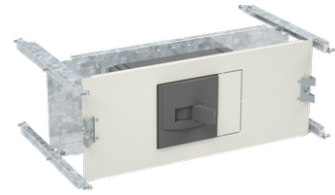


R5PKEB2H617144P

Комплект внешний гор-ой уст-ки 4п Т4 (F, F-MO) Ш=600 В=200

R5PKIB2V81412A4P

Комплект внутренний верт-ой уст-ки 4п ХТ2 (P-МО) Ш=800 В=250

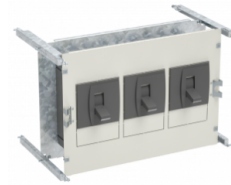


R5PKEB2H617164P

Комплект внешний гор-ой уст-ки 4п Т5 (F, F-МО) Ш=600 В=250

R5PKIB2V814134P

Комплект внутренний верт-ой уст-ки 4п ХТ3 (P-МО) Ш=800 В=300



R5PKEB2H618124P

Комплект внешний гор-ой уст-ки 4п ХТ1 (P, P-МО) Ш=600 В=150

R5PKIB2V81413B4P

Комплект внутренний верт-ой уст-ки 4п ХТ4 (P-МО) Ш=800 В=300



R5PKEB2H61812A4P

Комплект внешний гор-ой уст-ки 4п ХТ2 (Р, Р-МО) Ш=600 В=200

R5PKEB2H618134P

Комплект внешний гор-ой уст-ки 4п ХТ3 (Р, Р-МО) Ш=600 В=200

R5PKIB2V817164P

Комплект внутренний верт-ой уст-ки 4п Т5 (F, F-МО) Ш=800 В=250

R5PKEB2H61813B4P

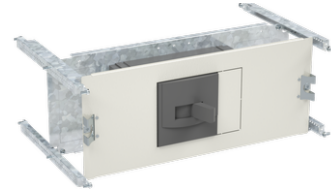
Комплект внешний гор-ой уст-ки 4п ХТ4 (Р, Р-МО) Ш=600 В=200

R5PKIB2V813144P

Комплект внутренний верт-ой уст-ки 4п Т4 (Р) Ш=800 В=250

R5PKEB2H61912A4P

Комплект внешний гор-ой уст-ки 4п XT2 (W, W-MO) Ш=600 В=250

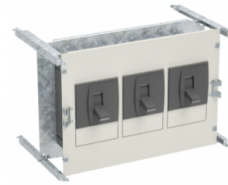


R5PKIB2V813164P

Комплект внутренний верт-ой уст-ки 4п T5 (P) Ш=800 В=350

R5PKEB2H61913B4P

Комплект внешний гор-ой уст-ки 4п XT4 (W, W-MO) Ш=600 В=250

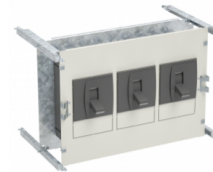


R5PKEB3H615164P

Комплект внешний гор-ой уст-ки 4п NSX630 (W) Ш=600 В=300

R5PKIB2V814144P

Комплект внутренний верт-ой уст-ки 4п T4 (P-MO) Ш=800 В=250



R5PKEB3H619134P

Комплект внешний гор-ой уст-ки 4п NSX250 (W,W-MO) Ш=600 В=250

R5PKIB2V814164P

Комплект внутренний верт-ой уст-ки 4п T5 (P-MO) Ш=800 В=350

R5PKEB3H621164P

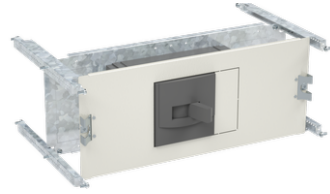
Комплект внешний гор-ой уст-ки 4п NSX630 (F,F-MO,P) Ш=600 В=250

R5PKIB2V815144P

Комплект внутренний верт-ой уст-ки 4п T4 (W) Ш=800 В=250

R5PKEB3H622134P

Комплект внешний гор-ой уст-ки 4п NSX250 (F,F-MO,P,P-MO) Ш=600 В=200

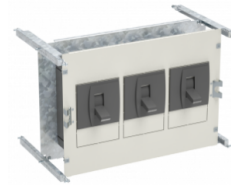


R5PKIB2V815164P

Комплект внутренний верт-ой уст-ки 4п T5 (W) Ш=800 В=350

R5PKEB3H628164P

Комплект внешний гор-ой уст-ки 4п NSX630 (P-MO,W-MO) Ш=600 В=300

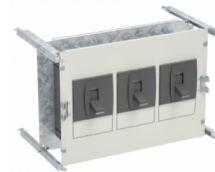


R5PKIB2V816144P

Комплект внутренний верт-ой уст-ки 4п T4 (W-MO) Ш=800 В=250

R5PKEB5H617124P

Комплект внешний гор-ой уст-ки 4п HGP160(F,F-MO) Ш=600 В=150



R5PKEB5H617134P

Комплект внешний гор-ой уст-ки 4п HGP250(F,F-MO) Ш=600 В=150

R5PKIB2V81912A4P

Комплект внутренний верт-ой уст-ки 4п ХТ2 (W, W-MO) Ш=800 В=250

R5PKEB5H617164P

Комплект внешний гор-ой уст-ки 4п HGP630(F,F-MO) Ш=600 В=200

R5PKIB2V81913B4P

Комплект внутренний верт-ой уст-ки 4п ХТ4 (W, W-MO) Ш=800 В=300

R5PKIB3V822134P

Комплект внутренний верт-ой уст-ки 4п NSX250 (F,F-MO,P,P-MO) Ш=800 В=250

R5PKIB3V819134P

Комплект внутренний верт-ой уст-ки 4п NSX250 (W,W-MO) Ш=800 В=250

R5PKIB3V821164P

Комплект внутренний верт-ой уст-ки 4п NSX630 (F,F-MO,P) Ш=800 В=350

R5PKIB3V814164P

Комплект внутренний верт-ой уст-ки 4п NSX630 (P-MO) Ш=800 В=350

R5PKIB3V815164P

Комплект внутренний верт-ой уст-ки 4п NSX630 (W) Ш=800 В=350

R5PKIB3V816164P

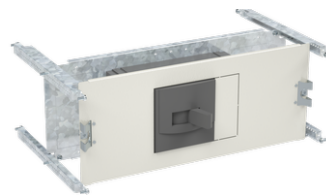
Комплект внутренний верт-ой уст-ки 4п NSX630 (W-MO) Ш=800 В=350

R5PKIB5V811124P

Комплект внутренний верт-ой уст-ки 4п HGP160 (F) Ш=800 В=200

R5PKIB5V811134P

Комплект внутренний верт-ой уст-ки 4п HGP250 (F) Ш=800 В=250

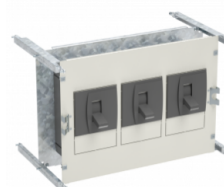


R5PKIB5V811164P

Комплект внутренний верт-ой уст-ки 4п HGP630 (F) Ш=800 В=350

R5PKIB5V812124P

Комплект внутренний верт-ой уст-ки 4п HGP160 (F-MO) Ш=800 В=200

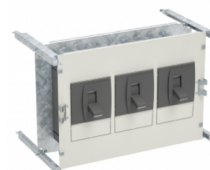


R5PKIB5V812134P

Комплект внутренний верт-ой уст-ки 4п HGP250 (F-MO) Ш=800 В=250

R5PKIB5V812164P

Комплект внутренний верт-ой уст-ки 4п HGP630 (F-MO) Ш=800 В=350



R5PKEB2V61712

Комплект внешний верт-ой уст-ки 3п ХТ1 (F, F-МО) Ш=600 В=250

R5PKEB2V61712A

Комплект внешний верт-ой уст-ки 3п ХТ2 (F, F-МО) Ш=600 В=250

R5PKEB2V61713

Комплект внешний верт-ой уст-ки 3п ХТ3 (F, F-МО) Ш=600 В=300

R5PKEB2V61713B

Комплект внешний верт-ой уст-ки 3п ХТ4 (F, F-МО) Ш=600 В=300

R5PKEB2V61812

Комплект внешний верт-ой уст-ки 3п ХТ1 (P, P-МО) Ш=600 В=250

R5PKEB2V61812A

Комплект внешний верт-ой уст-ки 3п ХТ2 (P, P-МО) Ш=600 В=250

R5PKEB2V61813

Комплект внешний верт-ой уст-ки 3п ХТ3 (Р, Р-МО) Ш=600 В=300

R5PKEB2V61813B

Комплект внешний верт-ой уст-ки 3п ХТ4 (Р, Р-МО) Ш=600 В=300

R5PKEB2V61912A

Комплект внешний верт-ой уст-ки 3п ХТ2 (Р, Р-МО) Ш=600 В=250

R5PKEB2V61913B

Комплект внешний верт-ой уст-ки 3п ХТ4 (Р, Р-МО) Ш=600 В=300

R5PKEB2V61714

Комплект внешний верт-ой уст-ки 3п Т4 (F, F-МО) Ш=600 В=250

R5PKEB2V61716

Комплект внешний верт-ой уст-ки 3п Т5 (F, F-МО) Ш=600 В=250

R5PKEB2V61314

Комплект внешний верт-ой уст-ки 3п Т4 (Р) Ш=600 В=250

R5PKEB2V61316

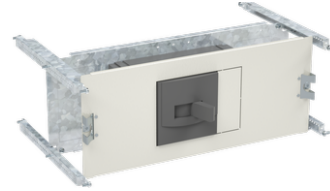
Комплект внешний верт-ой уст-ки 3п Т5 (Р) Ш=600 В=350

R5PKEB2V61414

Комплект внешний верт-ой уст-ки 3п Т4 (P-MO) Ш=600 В=250

R5PKEB2V61416

Комплект внешний верт-ой уст-ки 3п Т5 (P-MO) Ш=600 В=350

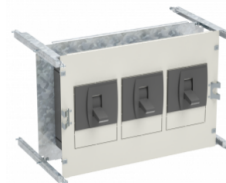


R5PKEB2V61514

Комплект внешний верт-ой уст-ки 3п Т4 (W) Ш=600 В=250

R5PKEB2V61516

Комплект внешний верт-ой уст-ки 3п Т5 (W) Ш=600 В=350

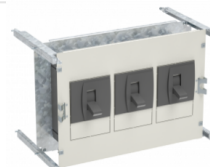


R5PKEB2V61614

Комплект внешний верт-ой уст-ки 3п Т4 (W-MO) Ш=600 В=250

R5PKEB2V61616

Комплект внешний верт-ой уст-ки 3п Т5 (W-MO) Ш=600 В=350



R5PKEB3V62213

Комплект внешний верт-ой уст-ки 3п NSX250 (F,F-MO,P,P-MO) Ш=600 В=250

R5PKEB3V61913

Комплект внешний верт-ой уст-ки 3п NSX250 (W,W-MO) Ш=600 В=250

R5PKEB3V62116

Комплект внешний верт-ой уст-ки 3п NSX630 (F,F-MO,P) Ш=600 В=350

R5PKEB3V61516

Комплект внешний верт-ой уст-ки 3п NSX630 (W) Ш=600 В=350

R5PKEB3V62816

Комплект внешний верт-ой уст-ки 3п NSX630 (P-MO,W-MO) Ш=600 В=350

R5PKEB5V61712

Комплект внешний верт-ой уст-ки 3п HGP160(F,F-MO) Ш=600 В=200

R5PKEB5V61713

Комплект внешний верт-ой уст-ки 3п HGP250(F,F-MO) Ш=600 В=250

R5PKEB5V61716

Комплект внешний верт-ой уст-ки 3п HGP630(F,F-MO) Ш=600 В=350

R5PKEB2V81712

Комплект внешний верт-ой уст-ки 3п ХТ1 (F, F-MO) Ш=800 В=250

R5PKEB2V81712A

Комплект внешний верт-ой уст-ки 3п ХТ2 (F, F-MO) Ш=800 В=250

R5PKEB2V81713

Комплект внешний верт-ой уст-ки 3п ХТ3 (F, F-МО) Ш=800 В=300

R5PKEB2V81713B

Комплект внешний верт-ой уст-ки 3п ХТ4 (F, F-МО) Ш=800 В=300

R5PKEB2V81812

Комплект внешний верт-ой уст-ки 3п ХТ1 (P, P-МО) Ш=800 В=250

R5PKEB2V81812A

Комплект внешний верт-ой уст-ки 3п ХТ2 (P, P-МО) Ш=800 В=250

R5PKEB2V81813

Комплект внешний верт-ой уст-ки 3п ХТ3 (P, P-МО) Ш=800 В=300

R5PKEB2V81813B

Комплект внешний верт-ой уст-ки 3п ХТ4 (P, P-МО) Ш=800 В=300

R5PKEB2V81912A

Комплект внешний верт-ой уст-ки 3п ХТ2 (Р, Р-МО) Ш=800 В=250

R5PKEB2V81913B

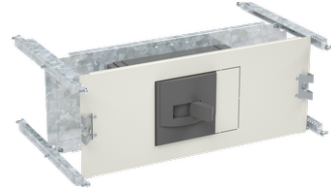
Комплект внешний верт-ой уст-ки 3п ХТ4 (Р, Р-МО) Ш=800 В=300

R5PKEB2V81714

Комплект внешний верт-ой уст-ки 3п Т4 (F, F-МО) Ш=800 В=250

R5PKEB2V613144P

Комплект внешний верт-ой уст-ки 4п Т4 (P) Ш=600 В=250

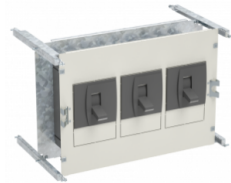


R5PKEB2V613164P

Комплект внешний верт-ой уст-ки 4п Т5 (P) Ш=600 В=350

R5PKEB2V614144P

Комплект внешний верт-ой уст-ки 4п Т4 (P-MO) Ш=600 В=250

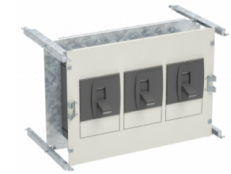


R5PKEB2V614164P

Комплект внешний верт-ой уст-ки 4п Т5 (P-MO) Ш=600 В=350

R5PKEB2V615144P

Комплект внешний верт-ой уст-ки 4п Т4 (W) Ш=600 В=250



R5PKEB2V615164P

Комплект внешний верт-ой уст-ки 4п Т5 (W) Ш=600 В=350

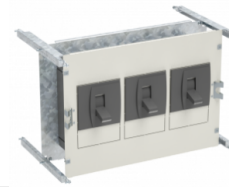


R5PKEB2V616144P

Комплект внешний верт-ой уст-ки 4п Т4 (W-MO) Ш=600 В=250

R5PKEB2V616164P

Комплект внешний верт-ой уст-ки 4п Т5 (W-MO) Ш=600 В=350

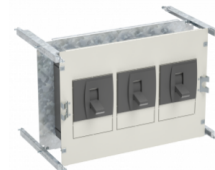


R5PKEB3V622134P

Комплект внешний верт-ой уст-ки 4п NSX250 (F,F-MO,P,P-MO) Ш=600 В=250

R5PKEB3V619134P

Комплект внешний верт-ой уст-ки 4п NSX250 (W,W-MO) Ш=600 В=250



R5PKEB3V621164P

Комплект внешний верт-ой уст-ки 4п NSX630 (F,F-MO,P) Ш=600 В=350

R5PKEB3V614164P

Комплект внешний верт-ой уст-ки 4п NSX630 (P,P-МО) Ш=600 В=350

R5PKEB3V615164P

Комплект внешний верт-ой уст-ки 4п NSX630 (W) Ш=600 В=350

R5PKEB3V616164P

Комплект внешний верт-ой уст-ки 4п NSX630 (W,W-МО) Ш=600 В=350

R5PKEB5V617124P

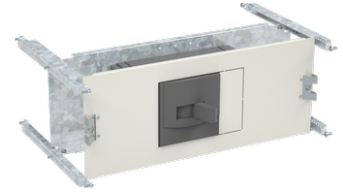
Комплект внешний верт-ой уст-ки 4п HGP160(F,F-МО) Ш=600 В=200

R5PKEB5V617134P

Комплект внешний верт-ой уст-ки 4п HGP250(F,F-МО) Ш=600 В=250

R5PKEB5V617164P

Комплект внешний верт-ой уст-ки 4п HGP630(F,F-MO) Ш=600 В=350

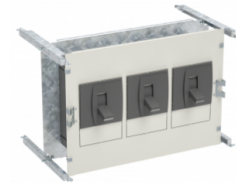


R5PKEB2V817124P

Комплект внешний верт-ой уст-ки 4п ХТ1 (F, F-MO) Ш=800 В=250

R5PKEB2V81712A4P

Комплект внешний верт-ой уст-ки 4п ХТ2 (F, F-MO) Ш=800 В=250

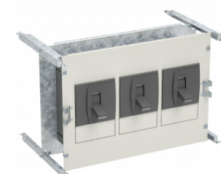


R5PKEB2V817134P

Комплект внешний верт-ой уст-ки 4п ХТ3 (F, F-MO) Ш=800 В=300

R5PKEB2V81713B4P

Комплект внешний верт-ой уст-ки 4п ХТ4 (F, F-MO) Ш=800 В=300

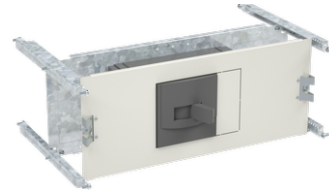


R5PKEB2V817144P

Комплект внешний верт-ой уст-ки 4п Т4 (F, F-МО) Ш=800 В=250

R5PKEB2V817164P

Комплект внешний верт-ой уст-ки 4п Т5 (F, F-МО) Ш=800 В=250

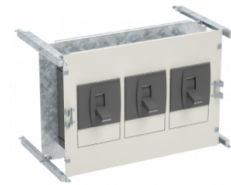


R5PKEB2V818124P

Комплект внешний верт-ой уст-ки 4п ХТ1 (P, P-МО) Ш=800 В=250

R5PKEB2V81812A4P

Комплект внешний верт-ой уст-ки 4п ХТ2 (P, P-МО) Ш=800 В=250

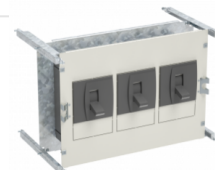


R5PKEB2V818134P

Комплект внешний верт-ой уст-ки 4п ХТ3 (P, P-МО) Ш=800 В=300

R5PKEB2V81813B4P

Комплект внешний верт-ой уст-ки 4п ХТ4 (P, P-МО) Ш=800 В=300



R5PKEB2V81912A4P

Комплект внешний верт-ой уст-ки 4п ХТ2 (P, P-МО) Ш=800 В=250

R5PKEB2V81913B4P

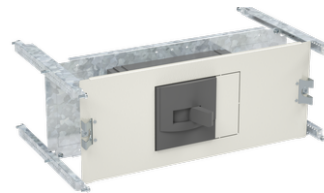
Комплект внешний верт-ой уст-ки 4п ХТ4 (P, P-МО) Ш=800 В=300

R5PKEB2V813144P

Комплект внешний верт-ой уст-ки 4п Т4 (P) Ш=800 В=250

R5PKEB3V815164P

Комплект внешний верт-ой уст-ки 4п NSX630 (W) Ш=800 В=350

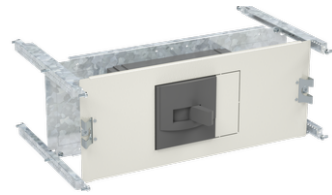


R5PKEB3V816164P

Комплект внешний верт-ой уст-ки 4п NSX630 (W,W-МО) Ш=800 В=350

R5PKEB2V813164P

Комплект внешний верт-ой уст-ки 4п Т5 (P) Ш=800 В=350



R5PKEB2V814144P

Комплект внешний верт-ой уст-ки 4п Т4 (P-MO) Ш=800 В=250

R5PKEB2V814164P

Комплект внешний верт-ой уст-ки 4п Т5 (P-MO) Ш=800 В=350



R5PKEB2V815144P

Комплект внешний верт-ой уст-ки 4п Т4 (W) Ш=800 В=250

R5PKEB2V815164P

Комплект внешний верт-ой уст-ки 4п Т5 (W) Ш=800 В=350



R5PKEB2V816144P

Комплект внешний верт-ой уст-ки 4п Т4 (W-MO) Ш=800 В=250

R5PKEB2V816164P

Комплект внешний верт-ой уст-ки 4п Т5 (W-MO) Ш=800 В=350

R5PKEB3V822134P

Комплект внешний верт-ой уст-ки 4п NSX250 (F,F-MO,P,P-MO) Ш=800 В=250

R5PKEB3V819134P

Комплект внешний верт-ой уст-ки 4п NSX250 (W,W-MO) Ш=800 В=250

R5PKEB3V821164P

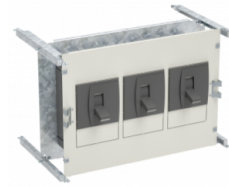
Комплект внешний верт-ой уст-ки 4п NSX630 (F,F-MO,P) Ш=800 В=350

R5PKEB3V814164P

Комплект внешний верт-ой уст-ки 4п NSX630 (P,P-MO) Ш=800 В=350

R5PKEB5V817124P

Комплект внешний верт-ой уст-ки 4п HGP160(F,F-MO) Ш=800 В=200

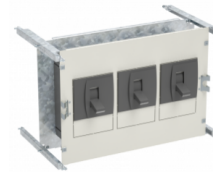


R5PKEB5V817134P

Комплект внешний верт-ой уст-ки 4п HGP250(F,F-MO) Ш=800 В=250

R5PKEB5V817164P

Комплект внешний верт-ой уст-ки 4п HGP630(F,F-MO) Ш=800 В=350



Архангельск (8182)63-90-72
Астана (7172)727-132
Астрахань (8512)99-46-04
Барнаул (3852)73-04-60
Белгород (4722)40-23-64
Брянск (4832)59-03-52
Владивосток (423)249-28-31
Волгоград (844)278-03-48
Вологда (8172)26-41-59
Воронеж (473)204-51-73
Екатеринбург (343)384-55-89
Иваново (4932)77-34-06

Ижевск (3412)26-03-58
Иркутск (395)279-98-46
Казань (843)206-01-48
Калининград (4012)72-03-81
Калуга (4842)92-23-67
Кемерово (3842)65-04-62
Киров (8332)68-02-04
Краснодар (861)203-40-90
Красноярск (391)204-63-61
Курск (4712)77-13-04
Липецк (4742)52-20-81
Киргизия (996)312-96-26-47

Магнитогорск (3519)55-03-13
Москва (495)268-04-70
Мурманск (8152)59-64-93
Набережные Челны (8552)20-53-41
Нижний Новгород (831)429-08-12
Новокузнецк (3843)20-46-81
Новосибирск (383)227-86-73
Омск (3812)21-46-40
Орел (4862)44-53-42
Оренбург (3532)37-68-04
Пенза (8412)22-31-16
Казахстан (772)734-952-31

Пермь (342)205-81-47
Ростов-на-Дону (863)308-18-15
Рязань (4912)46-61-64
Самара (846)206-03-16
Санкт-Петербург (812)309-46-40
Саратов (845)249-38-78
Севастополь (8692)22-31-93
Симферополь (3652)67-13-56
Смоленск (4812)29-41-54
Сочи (862)225-72-31
Ставрополь (8652)20-65-13
Таджикистан (992)427-82-92-69

Сургут (3462)77-98-35
Тверь (4822)63-31-35
Томск (3822)98-41-53
Тула (4872)74-02-29
Тюмень (3452)66-21-18
Ульяновск (8422)24-23-59
Уфа (347)229-48-12
Хабаровск (4212)92-98-04
Челябинск (351)202-03-61
Череповец (8202)49-02-64
Ярославль (4852)69-52-93