

Архангельск (8182)63-90-72
Астана (7172)727-132
Астрахань (8512)99-46-04
Барнаул (3852)73-04-60
Белгород (4722)40-23-64
Брянск (4832)59-03-52
Владивосток (423)249-28-31
Волгоград (844)278-03-48
Вологда (8172)26-41-59
Воронеж (473)204-51-73
Екатеринбург (343)384-55-89
Иваново (4932)77-34-06

Ижевск (3412)26-03-58
Иркутск (395)279-98-46
Казань (843)206-01-48
Калининград (4012)72-03-81
Калуга (4842)92-23-67
Кемерово (3842)65-04-62
Киров (8332)68-02-04
Краснодар (861)203-40-90
Красноярск (391)204-63-61
Курск (4712)77-13-04
Липецк (4742)52-20-81
Киргизия (996)312-96-26-47

Магнитогорск (3519)55-03-13
Москва (495)268-04-70
Мурманск (8152)59-64-93
Набережные Челны (8552)20-53-41
Нижний Новгород (831)429-08-12
Новокузнецк (3843)20-46-81
Новосибирск (383)227-86-73
Омск (3812)21-46-40
Орел (4862)44-53-42
Оренбург (3532)37-68-04
Пенза (8412)22-31-16
Казахстан (772)734-952-31

Пермь (342)205-81-47
Ростов-на-Дону (863)308-18-15
Рязань (4912)46-61-64
Самара (846)206-03-16
Санкт-Петербург (812)309-46-40
Саратов (845)249-38-78
Севастополь (8692)22-31-93
Симферополь (3652)67-13-56
Смоленск (4812)29-41-54
Сочи (862)225-72-31
Ставрополь (8652)20-65-13
Таджикистан (992)427-82-92-69

Сургут (3462)77-98-35
Тверь (4822)63-31-35
Томск (3822)98-41-53
Тула (4872)74-02-29
Тюмень (3452)66-21-18
Ульяновск (8422)24-23-59
Уфа (347)229-48-12
Хабаровск (4212)92-98-04
Челябинск (351)202-03-61
Череповец (8202)49-02-64
Ярославль (4852)69-52-93

<https://dkc.nt-rt.ru> || dcf@nt-rt.ru

Клеммные боксы CDE



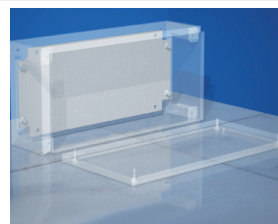
Клеммные металлические боксы CDE предназначены для соединения и разветвления контрольных, силовых кабелей и проводов. Ассортимент представлен в 42-х вариантах исполнения. Крышка, фланец, замок и все необходимые монтажные аксессуары поставляются в комплекте с боксом, на задней панели уже имеются предустановленные рейки для монтажа DIN-рейки или монтажной платы. Крышка бокса снабжена заземляющим выводом, а также литым уплотнителем из полиуретана для обеспечения степени защиты до IP66. Клеммные боксы серии CDE соответствуют российским и европейским стандартам качества, а также рекомендованы для применения на морских судах и в сейсмоопасных зонах.

Боксы CDE - без фланцев

Боксы CDE - с фланцем

Боксы CDE - с дверцей

Код	R5CDP11
Название	Монтажная плата, для корпусов CDE, 150x150 мм



Код	R5CDE32120F
-----	-------------

Название Сварной металлический корпус CDE, 300x200x120 мм, с фланцами



Код R5CDE22120C

Название Сварной металлический корпус CDE, 200x200x120 мм, с дверцей

Код R5CDE11120

Название Сварной металлический корпус CDE, 150 x 150 x 120 мм

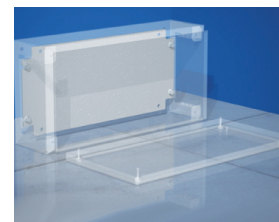


Код R5CDA02

Название Петли для корпусов CDE, 6шт.

Код R5CDP22

Название Монтажная плата, для корпусов CDE, 200x200 мм



Код R5CDE33120F

Название Сварной металлический корпус CDE, 300x300x120 мм, с фланцами

Код R5CDE2280C

Название Сварной металлический корпус CDE, 200x200x80 мм, с дверцей



Код R5CDE1180

Название Сварной металлический корпус CDE, 150 x 150 x 80 мм

Код R5CDP31

Название Монтажная плата, для корпусов CDE, 300x150 мм

Код R5CDE42120F

Название Сварной металлический корпус CDE, 400x200x120 мм, с фланцами



Код R5CDE32120C

Название Сварной металлический корпус CDE, 300x200x120 мм, с дверцей

Код R5CDP32

Название Монтажная плата, для корпусов CDE, 300x200 мм

Код R5CDE43120F

Название Сварной металлический корпус CDE, 400x300x120 мм, с фланцами

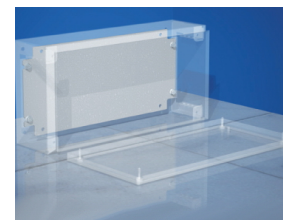


Код R5CDE3280C

Название Сварной металлический корпус CDE, 300x200x80 мм, с дверцей

Код R5CDP33

Название Монтажная плата, для корпусов CDE, 300x300 мм



Код R5CDE44120F

Название Сварной металлический корпус CDE, 400x400x120 мм, с фланцами

Код R5CDE33120C

Название Сварной металлический корпус CDE, 300x300x120 мм, с дверцей



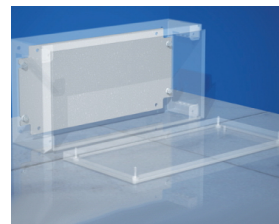
Код R5CDE22120

Название Сварной металлический корпус CDE, 200*200*120 мм



Код R5CDP42

Название Монтажная плата, для корпусов CDE, 400x200 мм



Код R5CDE52120F

Название Сварной металлический корпус CDE, 500x200x120 мм, с фланцами



Код R5CDE42120C

Название Сварной металлический корпус CDE, 400x200x120 мм, с дверцей

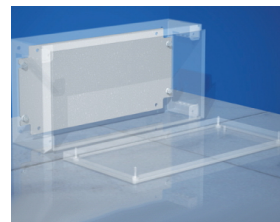
Код R5CDE2280

Название Сварной металлический корпус CDE, 200 x 200 x 80 мм



Код R5CDP43

Название Монтажная плата, для корпусов CDE, 400x300 мм



Код R5CDE53120F

Название Сварной металлический корпус CDE, 500x300x120 мм, с фланцами



Код R5CDE4280C

Название Сварной металлический корпус CDE, 400x200x80 мм, с дверцей

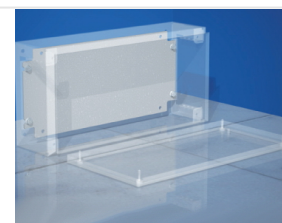
Код R5CDE31120

Название Сварной металлический корпус CDE, 300 x 150 x 120 мм



Код R5CDP44

Название Монтажная плата, для корпусов CDE, 400x400 мм



Код R5CDE62120F

Название Сварной металлический корпус CDE, 600x200x120 мм, с фланцами



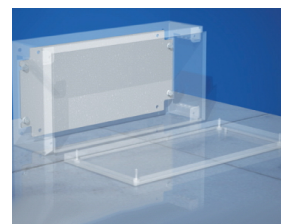
R5CDE32120

Сварной металлический корпус CDE, 300 x 200 x 120 мм



R5CDP52

Монтажная плата, для корпусов CDE, 500x200 мм



R5CDE63120F

Сварной металлический корпус CDE, 600x300x120 мм, с фланцами

R5CDE52120C

Сварной металлический корпус CDE, 500x200x120 мм, с дверцей

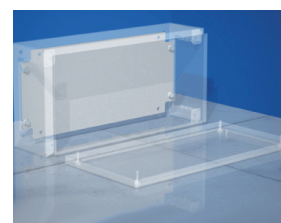


R5CDE3280

Сварной металлический корпус CDE, 300 x 200 x 80 мм

R5CDP53

Монтажная плата, для корпусов CDE, 500x300 мм



R5CDE64120F

Сварной металлический корпус CDE, 600x400x120 мм, с фланцами

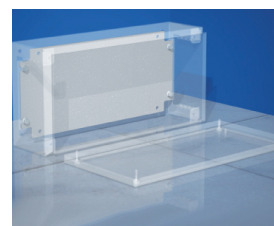


R5CDE33120

Сварной металлический корпус CDE, 300 x 300 x 120 мм

R5CDP62

Монтажная плата, для корпусов CDE, 600x200 мм



R5CDE82120F

Сварной металлический корпус CDE, 800x200x120 мм, с фланцами

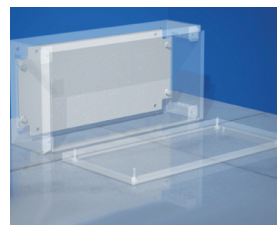


R5CDE42120

Сварной металлический корпус CDE, 400 x 200 x 120 мм

R5CDP63

Монтажная плата, для корпусов CDE, 600x300 мм



R5CDE84120F

Сварной металлический корпус CDE, 800x400x120 мм, с фланцами

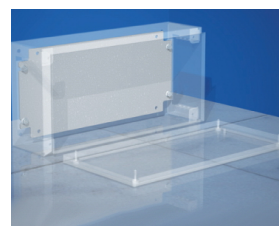


R5CDE4280

Сварной металлический корпус CDE, 400 x 200 x 80 мм

R5CDP64

Монтажная плата, для корпусов CDE, 600x400 мм



R5CDE43120

Сварной металлический корпус CDE, 400 x 300 x 120 мм



R5CDP82

Монтажная плата, для корпусов CDE, 800x200 мм

R5CDE44120

Сварной металлический корпус CDE, 400 x 400 x 120 мм



R5CDP84

Монтажная плата, для корпусов CDE, 800x400 мм

R5CDE52120

Сварной металлический корпус CDE, 500 x 200 x 120 мм



R5CDE53120

Сварной металлический корпус CDE, 500 x 300 x 120 мм

R5CDE62120

Сварной металлический корпус CDE, 600 x 200 x 120 мм



R5CDE6280

Сварной металлический корпус CDE, 600 x 200 x 80 мм

R5CDE63120

Сварной металлический корпус CDE, 600 x 300 x 120 мм



R5CDE64120

Сварной металлический корпус CDE, 600 x 400 x 120 мм

R5CDE82120

Сварной металлический корпус CDE, 800 x 200 x 120 мм

R5CDE8280

Сварной металлический корпус CDE, 800 x 200 x 80 мм

R5CDE84120

Сварной металлический корпус CDE, 800 x 400 x 120 мм



Архангельск (8182)63-90-72
Астана (7172)727-132
Астрахань (8512)99-46-04
Барнаул (3852)73-04-60
Белгород (4722)40-23-64
Брянск (4832)59-03-52
Владивосток (423)249-28-31
Волгоград (844)278-03-48
Вологда (8172)26-41-59
Воронеж (473)204-51-73
Екатеринбург (343)384-55-89
Иваново (4932)77-34-06

Ижевск (3412)26-03-58
Иркутск (395)279-98-46
Казань (843)206-01-48
Калининград (4012)72-03-81
Калуга (4842)92-23-67
Кемерово (3842)65-04-62
Киров (8332)68-02-04
Краснодар (861)203-40-90
Красноярск (391)204-63-61
Курск (4712)77-13-04
Липецк (4742)52-20-81
Киргизия (996)312-96-26-47

Магнитогорск (3519)55-03-13
Москва (495)268-04-70
Мурманск (8152)59-64-93
Набережные Челны (8552)20-53-41
Нижний Новгород (831)429-08-12
Новокузнецк (3843)20-46-81
Новосибирск (383)227-86-73
Омск (3812)21-46-40
Орел (4862)44-53-42
Оренбург (3532)37-68-04
Пенза (8412)22-31-16
Казахстан (772)734-952-31

Пермь (342)205-81-47
Ростов-на-Дону (863)308-18-15
Рязань (4912)46-61-64
Самара (846)206-03-16
Санкт-Петербург (812)309-46-40
Саратов (845)249-38-78
Севастополь (8692)22-31-93
Симферополь (3652)67-13-56
Смоленск (4812)29-41-54
Сочи (862)225-72-31
Ставрополь (8652)20-65-13
Таджикистан (992)427-82-92-69

Сургут (3462)77-98-35
Тверь (4822)63-31-35
Томск (3822)98-41-53
Тула (4872)74-02-29
Тюмень (3452)66-21-18
Ульяновск (8422)24-23-59
Уфа (347)229-48-12
Хабаровск (4212)92-98-04
Челябинск (351)202-03-61
Череповец (8202)49-02-64
Ярославль (4852)69-52-93