

Архангельск (8182)63-90-72  
Астана (7172)727-132  
Астрахань (8512)99-46-04  
Барнаул (3852)73-04-60  
Белгород (4722)40-23-64  
Брянск (4832)59-03-52  
Владивосток (423)249-28-31  
Волгоград (844)278-03-48  
Вологда (8172)26-41-59  
Воронеж (473)204-51-73  
Екатеринбург (343)384-55-89  
Иваново (4932)77-34-06

Ижевск (3412)26-03-58  
Иркутск (395)279-98-46  
Казань (843)206-01-48  
Калининград (4012)72-03-81  
Калуга (4842)92-23-67  
Кемерово (3842)65-04-62  
Киров (8332)68-02-04  
Краснодар (861)203-40-90  
Красноярск (391)204-63-61  
Курск (4712)77-13-04  
Липецк (4742)52-20-81  
Киргизия (996)312-96-26-47

Магнитогорск (3519)55-03-13  
Москва (495)268-04-70  
Мурманск (8152)59-64-93  
Набережные Челны (8552)20-53-41  
Нижний Новгород (831)429-08-12  
Новокузнецк (3843)20-46-81  
Новосибирск (383)227-86-73  
Омск (3812)21-46-40  
Орел (4862)44-53-42  
Оренбург (3532)37-68-04  
Пенза (8412)22-31-16  
Казахстан (772)734-952-31

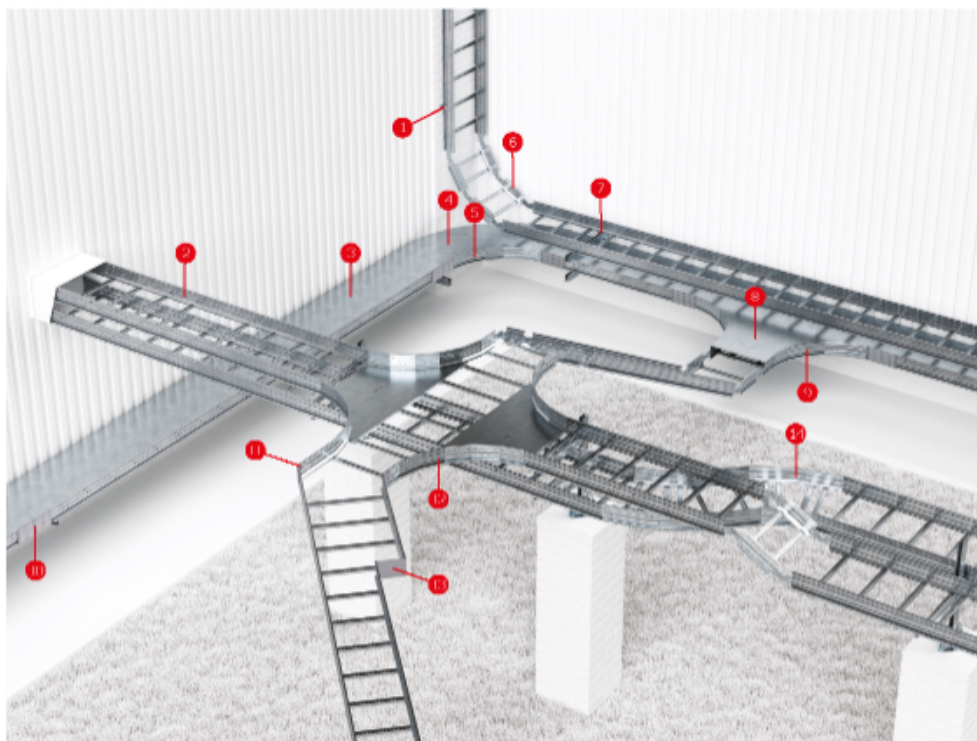
Пермь (342)205-81-47  
Ростов-на-Дону (863)308-18-15  
Рязань (4912)46-61-64  
Самара (846)206-03-16  
Санкт-Петербург (812)309-46-40  
Саратов (845)249-38-78  
Севастополь (8692)22-31-93  
Симферополь (3652)67-13-56  
Смоленск (4812)29-41-54  
Сочи (862)225-72-31  
Ставрополь (8652)20-65-13  
Таджикистан (992)427-82-92-69

Сургут (3462)77-98-35  
Тверь (4822)63-31-35  
Томск (3822)98-41-53  
Тула (4872)74-02-29  
Тюмень (3452)66-21-18  
Ульяновск (8422)24-23-59  
Уфа (347)229-48-12  
Хабаровск (4212)92-98-04  
Челябинск (351)202-03-61  
Череповец (8202)49-02-64  
Ярославль (4852)69-52-93

<https://dkc.nt-rt.ru> || [dcf@nt-rt.ru](mailto:dcf@nt-rt.ru)

## "U5 Combitech" - тяжелые лотки

Состав системы "U5 Combitech"



- |                               |                        |
|-------------------------------|------------------------|
| 1 Стеновое крепление          | 8 Крышка аксессуара    |
| 2 Прямой элемент              | 9 Т-ответвитель        |
| 3 Крышка прямого элемента     | 10 Соединитель         |
| 4 Крышка аксессуара           | 11 Угловой соединитель |
| 5 Поворот 90°                 | 12 Х-ответвитель       |
| 6 Угол вертикальный шарнирный | 13 Редукция/заглушка   |
| 7 Прижим лотка                | 14 Поворот 45°         |

Система тяжелых лотков "U5 Combitech" промышленного назначения разработана для прокладки кабеля на длинных пролетах. Она применяется на объектах с повышенными нагрузками на кабеленесущую систему и при больших расстояниях между опорами. В систему входят лестничные лотки и листовые – перфорированные и неперфорированные. Для того, чтобы кабельная система выдерживала повышенные нагрузки, применяется утолщенная сталь. Элементы системы соединяются методом "ласточкин хвост" – это обеспечивает высокие показатели виброустойчивости и прочности и позволяет обойтись без использования сварных соединений. Большое количество изгибов профиля лонжерона создает дополнительные ребра жесткости и повышает несущую способность системы. В систему входят лотки длиной 3 м, 6 м, 9 м с высотой борта 80 мм, 100 мм, 150 мм, 200 мм. Толщина металла лонжерона – 1,5 – 2 мм. Несущая способность системы "U5 Combitech" – до 170 кг/м на пролете 6 метров.

Сендзимир

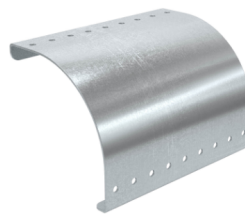
ZL

HDZ

AL

#### UEP20KZL

Пластина вывода кабеля для лестничных лотков осн.200 мм, цинк-ламель, в комплекте с крепёжными элементами, необходимыми для монтажа

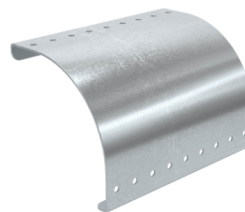


#### UEP40KZL

Пластина вывода кабеля для лестничных лотков осн.400 мм, цинк-ламель, в комплекте с крепёжными элементами, необходимыми для монтажа

#### UEP40K

Пластина вывода кабеля для лестничных лотков осн.400 мм, в комплекте с крепёжными элементами, необходимыми для монтажа

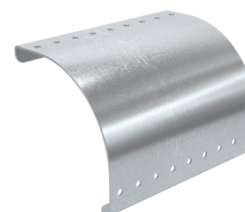


#### UEP10K

Пластина вывода кабеля для лестничных лотков осн.1000 мм, в комплекте с крепёжными элементами, необходимыми для монтажа

#### UEP10KHDZ

Пластина вывода кабеля для лестничных лотков осн.1000 мм, горячий цинк, в комплекте с крепёжными элементами, необходимыми для монтажа

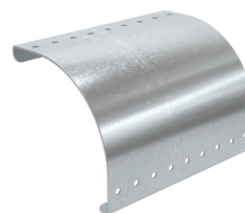


#### УЕР30К

Пластина вывода кабеля для лестничных лотков осн.300 мм, в комплекте с крепёжными элементами, необходимыми для монтажа

#### УЕР40KHDZ

Пластина вывода кабеля для лестничных лотков осн.400 мм, горячий цинк, в комплекте с крепёжными элементами, необходимыми для монтажа

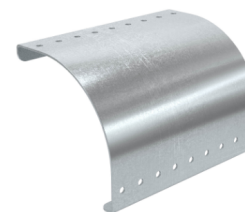


#### УЕР50К

Пластина вывода кабеля для лестничных лотков осн.500 мм, в комплекте с крепёжными элементами, необходимыми для монтажа

#### УЕР70К

Пластина вывода кабеля для лестничных лотков осн.700 мм, в комплекте с крепёжными элементами, необходимыми для монтажа

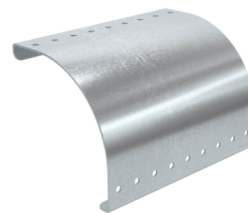


#### УЕР20KHDZ

Пластина вывода кабеля для лестничных лотков осн.200 мм, горячий цинк, в комплекте с крепёжными элементами, необходимыми для монтажа

#### UEP60KHDZ

Пластина вывода кабеля для лестничных лотков осн.600 мм, горячий цинк, в комплекте с крепёжными элементами, необходимыми для монтажа

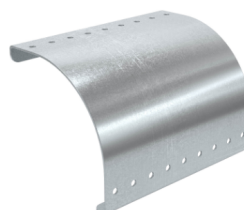


#### UEP50KHDZ

Пластина вывода кабеля для лестничных лотков осн.500 мм, горячий цинк, в комплекте с крепёжными элементами, необходимыми для монтажа

#### UEP70KZL

Пластина вывода кабеля для лестничных лотков осн.700 мм, цинк-ламель, в комплекте с крепёжными элементами, необходимыми для монтажа



#### UEP80K

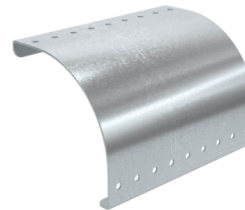
Пластина вывода кабеля для лестничных лотков осн.800 мм, в комплекте с крепёжными элементами, необходимыми для монтажа

#### UEP60KZL

Пластина вывода кабеля для лестничных лотков осн.600 мм, цинк-ламель, в комплекте с крепёжными элементами, необходимыми для монтажа

UEP70KHDZ

Пластина вывода кабеля для лестничных лотков осн.700 мм, горячий цинк, в комплекте с крепёжными элементами, необходимыми для монтажа

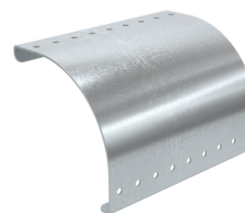


UEP50KZL

Пластина вывода кабеля для лестничных лотков осн.500 мм, цинк-ламель, в комплекте с крепёжными элементами, необходимыми для монтажа

UEP60K

Пластина вывода кабеля для лестничных лотков осн.600 мм, в комплекте с крепёжными элементами, необходимыми для монтажа



UEP90KZL

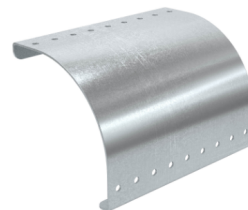
Пластина вывода кабеля для лестничных лотков осн.900 мм, цинк-ламель, в комплекте с крепёжными элементами, необходимыми для монтажа

UEP90K

Пластина вывода кабеля для лестничных лотков осн.900 мм, в комплекте с крепёжными элементами, необходимыми для монтажа

#### УЕР90KHDZ

Пластина вывода кабеля для лестничных лотков осн.900 мм, горячий цинк, в комплекте с крепёжными элементами, необходимыми для монтажа

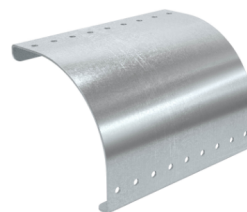


#### УЕР80KZL

Пластина вывода кабеля для лестничных лотков осн.800 мм, цинк-ламель, в комплекте с крепёжными элементами, необходимыми для монтажа

#### УЕР80KHDZ

Пластина вывода кабеля для лестничных лотков осн.800 мм, горячий цинк, в комплекте с крепёжными элементами, необходимыми для монтажа



#### УЕР30KZL

Пластина вывода кабеля для лестничных лотков осн.300 мм, цинк-ламель, в комплекте с крепёжными элементами, необходимыми для монтажа

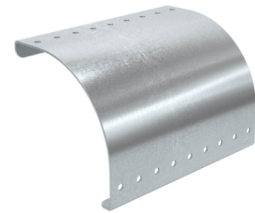
#### УЕР20К

Пластина вывода кабеля для лестничных лотков осн.200 мм, в комплекте с крепёжными элементами, необходимыми для

монтажа

UEP30KHDZ

Пластина вывода кабеля для лестничных лотков осн.300 мм, горячий цинк, в комплекте с крепёжными элементами, необходимыми для монтажа



UEP10KZL

Пластина вывода кабеля для лестничных лотков осн.1000 мм, цинк-ламель, в комплекте с крепёжными элементами, необходимыми для монтажа

USOD689ZL

Угол листовой вертикальный внешний 90 градусов 80x900, R600, цинк-ламельный



USOD689

Угол листовой вертикальный внешний 90 градусов 80x900, R600

USOD689HDZ

Угол листовой вертикальный внешний 90 градусов 80x900, R600, горячеоцинкованный

USOD688ZL

Угол листовой вертикальный внешний 90 градусов 80x800, R600, цинк-ламельный



USOD688HDZ

Угол листовой вертикальный внешний 90 градусов 80x800, R600, горячеоцинкованный

USOD687

Угол листовой вертикальный внешний 90 градусов 80x700, R600

USOD686ZL

Угол листовой вертикальный внешний 90 градусов 80x600, R600, цинк-ламельный



USOD685HDZ

Угол листовой вертикальный внешний 90 градусов 80x500, R600, горячеоцинкованный

USOD688



Угол листовой вертикальный внешний 90 градусов 80x800, R600



USOD687ZL

Угол листовой вертикальный внешний 90 градусов 80x700, R600, цинк-ламельный

USOD687HDZ

Угол листовой вертикальный внешний 90 градусов 80x700, R600, горячеоцинкованный

USOD686HDZ

Угол листовой вертикальный внешний 90 градусов 80x600, R600, горячеоцинкованный



USOD686

Угол листовой вертикальный внешний 90 градусов 80x600, R600

USOD684ZL

Угол листовой вертикальный внешний 90 градусов 80x400, R600, цинк-ламельный

USOD685

Угол листовой вертикальный внешний 90 градусов 80x500, R600



USOD685ZL

Угол листовой вертикальный внешний 90 градусов 80x500, R600, цинк-ламельный

USOD684HDZ

Угол листовой вертикальный внешний 90 градусов 80x400, R600, горячеоцинкованный



USOD683HDZ

Угол листовой вертикальный внешний 90 градусов 80x300, R600, горячеоцинкованный

USOD684

Угол листовой вертикальный внешний 90 градусов 80x400, R600

USOD683ZL

Угол листовой вертикальный внешний 90 градусов 80x300, R600, цинк-ламельный



USOD683

Угол листовой вертикальный внешний 90 градусов 80x300, R600

USOD682ZL

Угол листовой вертикальный внешний 90 градусов 80x200, R600, цинк-ламельный



USOD682HDZ

Угол листовой вертикальный внешний 90 градусов 80x200, R600, горячеоцинкованный

USOD682

Угол листовой вертикальный внешний 90 градусов 80x200, R600



USOD680ZL

Угол листовой вертикальный внешний 90 градусов 80x1000, R600, цинк-ламельный



USOD680

Угол листовой вертикальный внешний 90 градусов 80x1000, R600

USOD680HDZ

Угол листовой вертикальный внешний 90 градусов 80x1000, R600, горячеоцинкованный

USOD659HDZ

Угол листовой вертикальный внешний 90 градусов 150x900, R600, горячеоцинкованный



USOD659ZL

Угол листовой вертикальный внешний 90 градусов 150x900, R600, цинк-ламельный

USOD659

Угол листовой вертикальный внешний 90 градусов 150x900, R600

USOD658ZL

Угол листовой вертикальный внешний 90 градусов 150x800, R600, цинк-ламельный



USOD658HDZ

Угол листовой вертикальный внешний 90 градусов 150x800, R600, горячеоцинкованный

USOD657ZL

Угол листовой вертикальный внешний 90 градусов 150x700, R600, цинк-ламельный



USOD658

Угол листовой вертикальный внешний 90 градусов 150x800, R600



USOD657HDZ

Угол листовой вертикальный внешний 90 градусов 150x700, R600, горячеоцинкованный

USOD656ZL

Угол листовой вертикальный внешний 90 градусов 150x600, R600, цинк-ламельный

USOD657

Угол листовой вертикальный внешний 90 градусов 150x700, R600



USOD656

Угол листовой вертикальный внешний 90 градусов 150x600, R600

USOD655ZL

Угол листовой вертикальный внешний 90 градусов 150x500, R600, цинк-ламельный



USOD656HDZ

Угол листовой вертикальный внешний 90 градусов 150x600, R600, горячеоцинкованный

USOD655HDZ

Угол листовой вертикальный внешний 90 градусов 150x500, R600, горячеоцинкованный

USOD655

Угол листовой вертикальный внешний 90 градусов 150x500, R600



USOD654ZL

Угол листовой вертикальный внешний 90 градусов 150x400, R600, цинк-ламельный

USOD653ZL

Угол листовой вертикальный внешний 90 градусов 150x300, R600, цинк-ламельный

USOD654HDZ

Угол листовой вертикальный внешний 90 градусов 150x400, R600, горячеоцинкованный



USOD654

Угол листовой вертикальный внешний 90 градусов 150x400, R600

USOD653

Угол листовой вертикальный внешний 90 градусов 150x300, R600



USOD652HDZ

Угол листовой вертикальный внешний 90 градусов 150x200, R600, горячеоцинкованный

USOD653HDZ

Угол листовой вертикальный внешний 90 градусов 150x300, R600, горячеоцинкованный





USOD652ZL

Угол листовой вертикальный внешний 90 градусов 150x200, R600, цинк-ламельный



USOD652

Угол листовой вертикальный внешний 90 градусов 150x200, R600

USOD650

Угол листовой вертикальный внешний 90 градусов 150x1000, R600



USOD650HDZ

Угол листовой вертикальный внешний 90 градусов 150x1000, R600, горячеоцинкованный

USOD650ZL

Угол листовой вертикальный внешний 90 градусов 150x1000, R600, цинк-ламельный



USOD629HDZ

Угол листовой вертикальный внешний 90 градусов 200x900, R600, горячеоцинкованный



USOD629ZL

Угол листовой вертикальный внешний 90 градусов 200x900, R600, цинк-ламельный

USOD628ZL

Угол листовой вертикальный внешний 90 градусов 200x800, R600, цинк-ламельный



USOD629

Угол листовой вертикальный внешний 90 градусов 200x900, R600

USOD628

Угол листовой вертикальный внешний 90 градусов 200x800, R600



USOD627ZL

Угол листовой вертикальный внешний 90 градусов 200x700, R600, цинк-ламельный

USOD628HDZ

Угол листовой вертикальный внешний 90 градусов 200x800, R600, горячеоцинкованный

USOD627HDZ

Угол листовой вертикальный внешний 90 градусов 200x700, R600, горячеоцинкованный



USOD626ZL

Угол листовой вертикальный внешний 90 градусов 200x600, R600, цинк-ламельный

USOD627

Угол листовой вертикальный внешний 90 градусов 200x700, R600



USOD626HDZ

Угол листовой вертикальный внешний 90 градусов 200x600, R600, горячеоцинкованный

USOD626

Угол листовой вертикальный внешний 90 градусов 200x600, R600



USOD625

Угол листовой вертикальный внешний 90 градусов 200x500, R600

USOD625ZL

Угол листовой вертикальный внешний 90 градусов 200x500, R600, цинк-ламельный



USOD625HDZ

Угол листовой вертикальный внешний 90 градусов 200x500, R600, горячеоцинкованный

USOD624

Угол листовой вертикальный внешний 90 градусов 200x400, R600



USOD624HDZ

Угол листовой вертикальный внешний 90 градусов 200x400, R600, горячеоцинкованный

USOD624ZL

Угол листовой вертикальный внешний 90 градусов 200x400, R600, цинк-ламельный



USOD623ZL

Угол листовой вертикальный внешний 90 градусов 200x300, R600, цинк-ламельный

USOD623HDZ

Угол листовой вертикальный внешний 90 градусов 200x300, R600, горячеоцинкованный

USOD622ZL

Угол листовой вертикальный внешний 90 градусов 200x200, R600, цинк-ламельный

USOD623

Угол листовой вертикальный внешний 90 градусов 200x300, R600



USOD620HDZ

Угол листовой вертикальный внешний 90 градусов 200x1000, R600, горячеоцинкованный

USOD620ZL

Угол листовой вертикальный внешний 90 градусов 200x1000, R600, цинк-ламельный



USOD622

Угол листовой вертикальный внешний 90 градусов 200x200, R600

USOD622HDZ

Угол листовой вертикальный внешний 90 градусов 200x200, R600, горячеоцинкованный



USOD619ZL

Угол листовой вертикальный внешний 90 градусов 100x900, R600, цинк-ламельный

USOD614HDZ

Угол листовой вертикальный внешний 90 градусов 100x400, R600, горячеоцинкованный

USOD610

Угол листовой вертикальный внешний 90 градусов 100x1000, R600



USOD615

Угол листовой вертикальный внешний 90 градусов 100x500, R600

USOD610ZL

Угол листовой вертикальный внешний 90 градусов 100x1000, R600, цинк-ламельный



USOD618ZL

Угол листовой вертикальный внешний 90 градусов 100x800, R600, цинк-ламельный

USOD614ZL

Угол листовой вертикальный внешний 90 градусов 100x400, R600, цинк-ламельный

USOD617ZL

Угол листовой вертикальный внешний 90 градусов 100x700, R600, цинк-ламельный



USOD613HDZ

Угол листовой вертикальный внешний 90 градусов 100x300, R600, горячеоцинкованный

USOD619

Угол листовой вертикальный внешний 90 градусов 100x900, R600



USOD616ZL

Угол листовой вертикальный внешний 90 градусов 100x600, R600, цинк-ламельный



USOD612ZL

Угол листовой вертикальный внешний 90 градусов 100x200, R600, цинк-ламельный

USOD613ZL

Угол листовой вертикальный внешний 90 градусов 100x300, R600, цинк-ламельный



USOD612

Угол листовой вертикальный внешний 90 градусов 100x200, R600



USOD617HDZ

Угол листовой вертикальный внешний 90 градусов 100x700, R600, горячеоцинкованный

USOD620

Угол листовой вертикальный внешний 90 градусов 200x1000, R600

USOD618HDZ

Угол листовой вертикальный внешний 90 градусов 100x800, R600, горячеоцинкованный



USOD616HDZ

Угол листовой вертикальный внешний 90 градусов 100x600, R600, горячеоцинкованный

USOD618

Угол листовой вертикальный внешний 90 градусов 100x800, R600

USOD614

Угол листовой вертикальный внешний 90 градусов 100x400, R600



USOD615ZL

Угол листовой вертикальный внешний 90 градусов 100x500, R600, цинк-ламельный

USOD613

Угол листовой вертикальный внешний 90 градусов 100x300, R600

USOC688ZL

Угол листовой вертикальный внешний 45 градусов 80x800, R600, цинк-ламельный



USOC688

Угол листовой вертикальный внешний 45 градусов 80x800, R600

USOD616

Угол листовой вертикальный внешний 90 градусов 100x600, R600



USOD617

Угол листовой вертикальный внешний 90 градусов 100x700, R600

USOD619HDZ

Угол листовой вертикальный внешний 90 градусов 100x900, R600, горячеоцинкованный



USOD615HDZ

Угол листовой вертикальный внешний 90 градусов 100x500, R600, горячеоцинкованный

USOC689HDZ

Угол листовой вертикальный внешний 45 градусов 80x900, R600, горячеоцинкованный

USOC689ZL

Угол листовой вертикальный внешний 45 градусов 80x900, R600, цинк-ламельный



USOD612HDZ

Угол листовой вертикальный внешний 90 градусов 100x200, R600, горячеоцинкованный

USOD610HDZ

Угол листовой вертикальный внешний 90 градусов 100x1000, R600, горячеоцинкованный



USOC658ZL

Угол листовой вертикальный внешний 45 градусов 150x300, R600

USOC686HDZ

Угол листовой вертикальный внешний 45 градусов 80x600, R600, горячеоцинкованный

USOC682

Угол листовой вертикальный внешний 45 градусов 80x200, R600



USOC688HDZ

Угол листовой вертикальный внешний 45 градусов 80x800, R600, горячеоцинкованный

USOC682HDZ

Угол листовой вертикальный внешний 45 градусов 80x200, R600, горячеоцинкованный



USOC659

Угол листовой вертикальный внешний 45 градусов 150x300, R600

USOC656HDZ

Угол листовой вертикальный внешний 45 градусов 150x300, R600



USOC683

Угол листовой вертикальный внешний 45 градусов 80x300, R600

USOC685ZL

Угол листовой вертикальный внешний 45 градусов 80x500, R600, цинк-ламельный



USOC656ZL

Угол листовой вертикальный внешний 45 градусов 150x300, R600

USOC657

Угол листовой вертикальный внешний 45 градусов 150x300, R600

USOC689

Угол листовой вертикальный внешний 45 градусов 80x900, R600

USOC682ZL

Угол листовой вертикальный внешний 45 градусов 80x200, R600, цинк-ламельный



USOC686ZL

Угол листовой вертикальный внешний 45 градусов 80x600, R600, цинк-ламельный

USOC680HDZ

Угол листовой вертикальный внешний 45 градусов 80x1000, R600, горячеоцинкованный



USOC683ZL

Угол листовой вертикальный внешний 45 градусов 80x300, R600, цинк-ламельный

USOC659HDZ



Угол листовой вертикальный внешний 45 градусов 150x300, R600

USOC658HDZ

Угол листовой вертикальный внешний 45 градусов 150x300, R600



USOC687HDZ

Угол листовой вертикальный внешний 45 градусов 80x700, R600, горячеоцинкованный

USOC684HDZ

Угол листовой вертикальный внешний 45 градусов 80x400, R600, горячеоцинкованный

USOC659ZL

Угол листовой вертикальный внешний 45 градусов 150x300, R600



USOC657HDZ

Угол листовой вертикальный внешний 45 градусов 150x300, R600

USOC685

Угол листовой вертикальный внешний 45 градусов 80x500, R600

USOC680

Угол листовой вертикальный внешний 45 градусов 80x1000, R600



USOC658

Угол листовой вертикальный внешний 45 градусов 150x300, R600

USOC686

Угол листовой вертикальный внешний 45 градусов 80x600, R600



USOC687ZL

Угол листовой вертикальный внешний 45 градусов 80x700, R600, цинк-ламельный

USOC684ZL

Угол листовой вертикальный внешний 45 градусов 80x400, R600, цинк-ламельный



USOC685HDZ

Угол листовой вертикальный внешний 45 градусов 80x500, R600, горячеоцинкованный

USOC656

Угол листовой вертикальный внешний 45 градусов 150x300, R600

USOC657ZL

Угол листовой вертикальный внешний 45 градусов 150x300, R600



USOC683HDZ

Угол листовой вертикальный внешний 45 градусов 80x300, R600, горячеоцинкованный

USOC687

Угол листовой вертикальный внешний 45 градусов 80x700, R600



USOC680ZL

Угол листовой вертикальный внешний 45 градусов 80x1000, R600, цинк-ламельный

USOC684

Угол листовой вертикальный внешний 45 градусов 80x400, R600

USOC628ZL

Угол листовой вертикальный внешний 45 градусов 200x1000, R600, цинк-ламельный



USOC653HDZ

Угол листовой вертикальный внешний 45 градусов 150x300, R600

USOC652HDZ

Угол листовой вертикальный внешний 45 градусов 200x1000, R600, цинк-ламельный

USOC627ZL

Угол листовой вертикальный внешний 45 градусов 200x1000, R600, цинк-ламельный



USOC653ZL

Угол листовой вертикальный внешний 45 градусов 150x300, R600

USOC629HDZ

Угол листовой вертикальный внешний 45 градусов 200x1000, R600, цинк-ламельный



USOC652

Угол листовой вертикальный внешний 45 градусов 200x1000, R600, цинк-ламельный

USOC655

Угол листовой вертикальный внешний 45 градусов 150x300, R600



USOC629

Угол листовой вертикальный внешний 45 градусов 200x1000, R600, цинк-ламельный

USOC655HDZ

Угол листовой вертикальный внешний 45 градусов 150x300, R600

USOC652ZL

Угол листовой вертикальный внешний 45 градусов 200x1000, R600, цинк-ламельный



USOC654HDZ

Угол листовой вертикальный внешний 45 градусов 150x300, R600

USOC654

Угол листовой вертикальный внешний 45 градусов 150x300, R600



USOC653

Угол листовой вертикальный внешний 45 градусов 150x300, R600

USOC650ZL

Угол листовой вертикальный внешний 45 градусов 200x1000, R600, цинк-ламельный

USOC628

Угол листовой вертикальный внешний 45 градусов 200x1000, R600, цинк-ламельный



USOC628HDZ

Угол листовой вертикальный внешний 45 градусов 200x1000, R600, цинк-ламельный

USOC650HDZ

Угол листовой вертикальный внешний 45 градусов 200x1000, R600, цинк-ламельный



USOC655ZL

Угол листовой вертикальный внешний 45 градусов 150x300, R600

USOC654ZL

Угол листовой вертикальный внешний 45 градусов 150x300, R600

USOC650

Угол листовой вертикальный внешний 45 градусов 200x1000, R600, цинк-ламельный



USOC629ZL

Угол листовой вертикальный внешний 45 градусов 200x1000, R600, цинк-ламельный



USOC627

Угол листовой вертикальный внешний 45 градусов 200x1000, R600, цинк-ламельный



USOC627HDZ

Угол листовой вертикальный внешний 45 градусов 200x1000, R600, цинк-ламельный

USOC626

Угол листовой вертикальный внешний 45 градусов 200x1000, R600, цинк-ламельный

USOC626ZL

Угол листовой вертикальный внешний 45 градусов 200x1000, R600, цинк-ламельный



USOC626HDZ

Угол листовой вертикальный внешний 45 градусов 200x1000, R600, цинк-ламельный

USOC625ZL

Угол листовой вертикальный внешний 45 градусов 200x1000, R600, цинк-ламельный



USOC625HDZ

Угол листовой вертикальный внешний 45 градусов 200x1000, R600, цинк-ламельный

USOC625

Угол листовой вертикальный внешний 45 градусов 200x1000, R600, цинк-ламельный

USOC624ZL

Угол листовой вертикальный внешний 45 градусов 200x1000, R600, цинк-ламельный

USOC624HDZ

Угол листовой вертикальный внешний 45 градусов 200x1000, R600, цинк-ламельный



USOC624

Угол листовой вертикальный внешний 45 градусов 200x1000, R600, цинк-ламельный

USOC623ZL

Угол листовой вертикальный внешний 45 градусов 200x1000, R600, цинк-ламельный



USOC623HDZ

Угол листовой вертикальный внешний 45 градусов 200x1000, R600, цинк-ламельный

USOC623

Угол листовой вертикальный внешний 45 градусов 200x1000, R600, цинк-ламельный

USOC622HDZ

Угол листовой вертикальный внешний 45 градусов 200x1000, R600, цинк-ламельный

USOC622

Угол листовой вертикальный внешний 45 градусов 200x1000, R600, цинк-ламельный



USOC622ZL

Угол листовой вертикальный внешний 45 градусов 200x1000, R600, цинк-ламельный

USOC620ZL

Угол листовой вертикальный внешний 45 градусов 200x1000, R600, цинк-ламельный



USOC620HDZ

Угол листовой вертикальный внутренний 90 градусов 80x900, R600, горячеоцинкованный

USOC620

Угол листовой вертикальный внутренний 90 градусов 80x900, R600, горячеоцинкованный



USOC619ZL

Угол листовой вертикальный внутренний 90 градусов 80x900, R600, горячеоцинкованный

USOC619HDZ

Угол листовой вертикальный внутренний 90 градусов 80x900, R600, горячеоцинкованный

USOC618HDZ

Угол листовой вертикальный внутренний 90 градусов 80x900, R600, горячеоцинкованный

USOC618ZL

Угол листовой вертикальный внутренний 90 градусов 80x900, R600, горячеоцинкованный



USOC619

Угол листовой вертикальный внутренний 90 градусов 80x900, R600, горячеоцинкованный

USOC618

Угол листовой вертикальный внутренний 90 градусов 80x900, R600, горячеоцинкованный

USOC617HDZ

Угол листовой вертикальный внутренний 90 градусов 80x900, R600, горячеоцинкованный



USOC617ZL

Угол листовой вертикальный внутренний 90 градусов 80x900, R600, горячеоцинкованный

USOC617

Угол листовой вертикальный внутренний 90 градусов 80x900, R600, горячеоцинкованный

USOC616ZL

Угол листовой вертикальный внутренний 90 градусов 80x900, R600, горячеоцинкованный

USOC616

Угол листовой вертикальный внутренний 90 градусов 80x900, R600, горячеоцинкованный

USOC616HDZ

Угол листовой вертикальный внутренний 90 градусов 80x900, R600, горячеоцинкованный



USOC615ZL

Угол листовой вертикальный внутренний 90 градусов 80x900, R600, горячеоцинкованный

USOC615HDZ

Угол листовой вертикальный внутренний 90 градусов 80x900, R600, горячеоцинкованный

USOC615

Угол листовой вертикальный внутренний 90 градусов 80x900, R600, горячеоцинкованный



USOC614ZL

Угол листовой вертикальный внутренний 90 градусов 80x900, R600, горячеоцинкованный



USOC614HDZ

Угол листовой вертикальный внутренний 90 градусов 80x900, R600, горячеоцинкованный

USOC614

Угол листовой вертикальный внутренний 90 градусов 80x900, R600, горячеоцинкованный

USOC613ZL

Угол листовой вертикальный внутренний 90 градусов 80x900, R600, горячеоцинкованный



USOC613HDZ

Угол листовой вертикальный внутренний 90 градусов 80x900, R600, горячеоцинкованный

USOC612HDZ

Угол листовой вертикальный внутренний 90 градусов 80x900, R600, горячеоцинкованный



USOC613

Угол листовой вертикальный внутренний 90 градусов 80x900, R600, горячеоцинкованный



USOC612ZL

Угол листовой вертикальный внутренний 90 градусов 80x900, R600, горячеоцинкованный

USOC612

Угол листовой вертикальный внутренний 90 градусов 80x900, R600, горячеоцинкованный

USOC610ZL

Угол листовой вертикальный внутренний 90 градусов 80x900, R600, горячеоцинкованный



USOC610

Угол листовой вертикальный внутренний 90 градусов 80x900, R600, горячеоцинкованный

USOC610HDZ

Угол листовой вертикальный внутренний 90 градусов 80x900, R600, горячеоцинкованный

USID689ZL

Угол листовой вертикальный внутренний 90 градусов 80x900, R600, цинк-ламельный



USID689

Угол листовой вертикальный внутренний 90 градусов 80x900, R600

USID689HDZ

Угол листовой вертикальный внутренний 90 градусов 80x900, R600, горячеоцинкованный



USID688ZL

Угол листовой вертикальный внутренний 90 градусов 80x800, R600, цинк-ламельный

USID688HDZ

Угол листовой вертикальный внутренний 90 градусов 80x800, R600, горячеоцинкованный

USID687ZL

Угол листовой вертикальный внутренний 90 градусов 80x700, R600, цинк-ламельный



USID688

Угол листовой вертикальный внутренний 90 градусов 80x800, R600

USID687HDZ

Угол листовой вертикальный внутренний 90 градусов 80x700, R600, горячеоцинкованный

USID686ZL

Угол листовой вертикальный внутренний 90 градусов 80x600, R600, цинк-ламельный



USID687

Угол листовой вертикальный внутренний 90 градусов 80x700, R600

USID686HDZ

Угол листовой вертикальный внутренний 90 градусов 80x600, R600, горячеоцинкованный

USID686

Угол листовой вертикальный внутренний 90 градусов 80x600, R600



USID685HDZ

Угол листовой вертикальный внутренний 90 градусов 80x500, R600, горячеоцинкованный

USID685

Угол листовой вертикальный внутренний 90 градусов 80x500, R600



USID684ZL

Угол листовой вертикальный внутренний 90 градусов 80x400, R600, цинк-ламельный

USID685ZL

Угол листовой вертикальный внутренний 90 градусов 80x500, R600, цинк-ламельный

USID684HDZ

Угол листовой вертикальный внутренний 90 градусов 80x400, R600, горячеоцинкованный



USID683HDZ

Угол листовой вертикальный внутренний 90 градусов 80x300, R600, горячеоцинкованный

USID683ZL

Угол листовой вертикальный внутренний 90 градусов 80x300, R600, цинк-ламельный



USID684

Угол листовой вертикальный внутренний 90 градусов 80x400, R600

USID683

Угол листовой вертикальный внутренний 90 градусов 80x300, R600

USID682ZL

Угол листовой вертикальный внутренний 90 градусов 80x200, R600, цинк-ламельный



USID682HDZ

Угол листовой вертикальный внутренний 90 градусов 80x200, R600, горячеоцинкованный

USID680ZL

Угол листовой вертикальный внутренний 90 градусов 80x1000, R600, цинк-ламельный

USID682

Угол листовой вертикальный внутренний 90 градусов 80x200, R600

USID680HDZ

Угол листовой вертикальный внутренний 90 градусов 80x1000, R600, горячеоцинкованный

USID680

Угол листовой вертикальный внутренний 90 градусов 80x1000, R600

USID659ZL

Угол листовой вертикальный внутренний 90 градусов 150x900, R600, цинк-ламельный

USID659HDZ

Угол листовой вертикальный внутренний 90 градусов 150x900, R600, горячеоцинкованный

USID659

Угол листовой вертикальный внутренний 90 градусов 150x900, R600

USID658ZL

Угол листовой вертикальный внутренний 90 градусов 150x800, R600, цинк-ламельный

USID658HDZ

Угол листовой вертикальный внутренний 90 градусов 150x800, R600, горячеоцинкованный

USID658



Угол листовой вертикальный внутренний 90 градусов 150x800, R600

USID657ZL

Угол листовой вертикальный внутренний 90 градусов 150x700, R600, цинк-ламельный

USID657HDZ

Угол листовой вертикальный внутренний 90 градусов 150x700, R600, горячеоцинкованный

USID657

Угол листовой вертикальный внутренний 90 градусов 150x700, R600

USID656ZL

Угол листовой вертикальный внутренний 90 градусов 150x600, R600, цинк-ламельный

USID656HDZ

Угол листовой вертикальный внутренний 90 градусов 150x600, R600, горячеоцинкованный

USID655ZL

Угол листовой вертикальный внутренний 90 градусов 150x500, R600, цинк-ламельный

USID656

Угол листовой вертикальный внутренний 90 градусов 150x600, R600

USID655HDZ

Угол листовой вертикальный внутренний 90 градусов 150x500, R600, горячеоцинкованный

USID654ZL

Угол листовой вертикальный внутренний 90 градусов 150x400, R600, цинк-ламельный

USID655

Угол листовой вертикальный внутренний 90 градусов 150x500, R600

USID654HDZ

Угол листовой вертикальный внутренний 90 градусов 150x400, R600, горячеоцинкованный

USID654

Угол листовой вертикальный внутренний 90 градусов 150x400, R600

USID653ZL

Угол листовой вертикальный внутренний 90 градусов 150x300, R600, цинк-ламельный

USID653HDZ

Угол листовой вертикальный внутренний 90 градусов 150x300, R600, горячеоцинкованный

USID653

Угол листовой вертикальный внутренний 90 градусов 150x300, R600

USID652ZL

Угол листовой вертикальный внутренний 90 градусов 150x200, R600, цинк-ламельный

USID652HDZ

Угол листовой вертикальный внутренний 90 градусов 150x200, R600, горячеоцинкованный

USID652

Угол листовой вертикальный внутренний 90 градусов 150x200, R600

USID650ZL

Угол листовой вертикальный внутренний 90 градусов 150x1000, R600, цинк-ламельный

USID650HDZ

Угол листовой вертикальный внутренний 90 градусов 150x1000, R600, горячеоцинкованный

USID650

Угол листовой вертикальный внутренний 90 градусов 150x1000, R600

USID629ZL

Угол листовой вертикальный внутренний 90 градусов 200x900, R600, цинк-ламельный

USID629HDZ

Угол листовой вертикальный внутренний 90 градусов 200x900, R600, горячеоцинкованный

USID628ZL

Угол листовой вертикальный внутренний 90 градусов 200x800, R600, цинк-ламельный

USID629

Угол листовой вертикальный внутренний 90 градусов 200x900, R600

USID628HDZ

Угол листовой вертикальный внутренний 90 градусов 200x800, R600, горячеоцинкованный

USID627ZL

Угол листовой вертикальный внутренний 90 градусов 200x700, R600, цинк-ламельный

USID628

Угол листовой вертикальный внутренний 90 градусов 200x800, R600

USID627HDZ

Угол листовой вертикальный внутренний 90 градусов 200x700, R600, горячеоцинкованный

USID627

Угол листовой вертикальный внутренний 90 градусов 200x700, R600

USID626HDZ

Угол листовой вертикальный внутренний 90 градусов 200x600, R600, горячеоцинкованный

USID626ZL

Угол листовой вертикальный внутренний 90 градусов 200x600, R600, цинк-ламельный

USID626

Угол листовой вертикальный внутренний 90 градусов 200x600, R600

USID625ZL

Угол листовой вертикальный внутренний 90 градусов 200x500, R600, цинк-ламельный

USID625HDZ

Угол листовой вертикальный внутренний 90 градусов 200x500, R600, горячеоцинкованный

USID625

Угол листовой вертикальный внутренний 90 градусов 200x500, R600

USID624ZL

Угол листовой вертикальный внутренний 90 градусов 200x400, R600, цинк-ламельный

USID624HDZ

Угол листовой вертикальный внутренний 90 градусов 200x400, R600, горячеоцинкованный

USID623HDZ

Угол листовой вертикальный внутренний 90 градусов 200x300, R600, горячеоцинкованный

USID623ZL

Угол листовой вертикальный внутренний 90 градусов 200x300, R600, цинк-ламельный



USID624

Угол листовой вертикальный внутренний 90 градусов 200x400, R600

USID623

Угол листовой вертикальный внутренний 90 градусов 200x300, R600

USID622ZL

Угол листовой вертикальный внутренний 90 градусов 200x200, R600, цинк-ламельный

USID622HDZ

Угол листовой вертикальный внутренний 90 градусов 200x200, R600, горячеоцинкованный

USID622

Угол листовой вертикальный внутренний 90 градусов 200x200, R600

USID620ZL

Угол листовой вертикальный внутренний 90 градусов 200x1000, R600, цинк-ламельный

USID620HDZ

Угол листовой вертикальный внутренний 90 градусов 200x1000, R600, горячеоцинкованный

USID620

Угол листовой вертикальный внутренний 90 градусов 200x1000, R600

USID619ZL

Угол листовой вертикальный внутренний 90 градусов 100x900, R600, цинк-ламельный

USID619HDZ

Угол листовой вертикальный внутренний 90 градусов 100x900, R600, горячеоцинкованный

USID618ZL

Угол листовой вертикальный внутренний 90 градусов 100x800, R600, цинк-ламельный

USID619

Угол листовой вертикальный внутренний 90 градусов 100x900, R600

USID617ZL

Угол листовой вертикальный внутренний 90 градусов 100x700, R600, цинк-ламельный

USID618

Угол листовой вертикальный внутренний 90 градусов 100x800, R600

USID618HDZ

Угол листовой вертикальный внутренний 90 градусов 100x800, R600, горячеоцинкованный

USID617HDZ

Угол листовой вертикальный внутренний 90 градусов 100x700, R600, горячеоцинкованный

USID617

Угол листовой вертикальный внутренний 90 градусов 100x700, R600

USID616HDZ

Угол листовой вертикальный внутренний 90 градусов 100x600, R600, горячеоцинкованный

USID616

Угол листовой вертикальный внутренний 90 градусов 100x600, R600

USID616ZL

Угол листовой вертикальный внутренний 90 градусов 100x600, R600, цинк-ламельный

USID615HDZ

Угол листовой вертикальный внутренний 90 градусов 100x500, R600, горячеоцинкованный

USID615ZL

Угол листовой вертикальный внутренний 90 градусов 100x500, R600, цинк-ламельный

USID615

Угол листовой вертикальный внутренний 90 градусов 100x500, R600

USID614ZL

Угол листовой вертикальный внутренний 90 градусов 100x400, R600, цинк-ламельный

USID614HDZ

Угол листовой вертикальный внутренний 90 градусов 100x400, R600, горячеоцинкованный

USID613HDZ

Угол листовой вертикальный внутренний 90 градусов 100x300, R600, горячеоцинкованный

USID614

Угол листовой вертикальный внутренний 90 градусов 100x400, R600

USID613ZL

Угол листовой вертикальный внутренний 90 градусов 100x300, R600, цинк-ламельный

USID613

Угол листовой вертикальный внутренний 90 градусов 100x300, R600

USID612ZL

Угол листовой вертикальный внутренний 90 градусов 100x200, R600, цинк-ламельный

USID612HDZ

Угол листовой вертикальный внутренний 90 градусов 100x200, R600, горячеоцинкованный

USID612

Угол листовой вертикальный внутренний 90 градусов 100x200, R600

USID610ZL

Угол листовой вертикальный внутренний 90 градусов 100x1000, R600, цинк-ламельный

USID610HDZ

Угол листовой вертикальный внутренний 90 градусов 100x1000, R600, горячеоцинкованный

USID610

Угол листовой вертикальный внутренний 90 градусов 100x1000, R600

USIC689ZL

Угол листовой вертикальный внутренний 45 градусов 80x900, R600, цинк-ламельный

USIC689HDZ

Угол листовой вертикальный внутренний 45 градусов 80x900, R600, горячеоцинкованный

USIC689

Угол листовой вертикальный внутренний 45 градусов 80x900, R600

USIC688ZL

Угол листовой вертикальный внутренний 45 градусов 80x800, R600, цинк-ламельный

USIC688HDZ

Угол листовой вертикальный внутренний 45 градусов 80x800, R600, горячеоцинкованный

USIC688

Угол листовой вертикальный внутренний 45 градусов 80x800, R600



USIC687ZL

Угол листовой вертикальный внутренний 45 градусов 80x700, R600, цинк-ламельный

USIC687

Угол листовой вертикальный внутренний 45 градусов 80x700, R600

USIC687HDZ

Угол листовой вертикальный внутренний 45 градусов 80x700, R600, горячеоцинкованный

USIC686ZL

Угол листовой вертикальный внутренний 45 градусов 80x600, R600, цинк-ламельный

USIC686HDZ

Угол листовой вертикальный внутренний 45 градусов 80x600, R600, горячеоцинкованный

USIC686

Угол листовой вертикальный внутренний 45 градусов 80x600, R600

USIC685HDZ

Угол листовой вертикальный внутренний 45 градусов 80x500, R600, горячеоцинкованный

USIC685ZL

Угол листовой вертикальный внутренний 45 градусов 80x500, R600, цинк-ламельный

USIC685

Угол листовой вертикальный внутренний 45 градусов 80x500, R600

USIC684ZL

Угол листовой вертикальный внутренний 45 градусов 80x400, R600, цинк-ламельный

USIC684HDZ

Угол листовой вертикальный внутренний 45 градусов 80x400, R600, горячеоцинкованный

USIC684

Угол листовой вертикальный внутренний 45 градусов 80x400, R600

USIC683HDZ

Угол листовой вертикальный внутренний 45 градусов 80x300, R600, горячеоцинкованный

USIC683

Угол листовой вертикальный внутренний 45 градусов 80x300, R600

USIC683ZL

Угол листовой вертикальный внутренний 45 градусов 80x300, R600, цинк-ламельный

USIC682ZL

Угол листовой вертикальный внутренний 45 градусов 80x200, R600, цинк-ламельный

USIC682HDZ

Угол листовой вертикальный внутренний 45 градусов 80x200, R600, горячеоцинкованный

USIC682

Угол листовой вертикальный внутренний 45 градусов 80x200, R600

USIC680ZL

Угол листовой вертикальный внутренний 45 градусов 80x1000, R600, цинк-ламельный

USIC680

Угол листовой вертикальный внутренний 45 градусов 80x1000, R600

USIC659HDZ

Угол листовой вертикальный внутренний 45 градусов 150x200, R600, цинк-ламельный

USIC680HDZ

Угол листовой вертикальный внутренний 45 градусов 80x1000, R600, горячеоцинкованный

USIC659ZL

Угол листовой вертикальный внутренний 45 градусов 150x200, R600, цинк-ламельный

USIC659

Угол листовой вертикальный внутренний 45 градусов 150x200, R600, цинк-ламельный

USIC658ZL

Угол листовой вертикальный внутренний 45 градусов 150x200, R600, цинк-ламельный

USIC658HDZ

Угол листовой вертикальный внутренний 45 градусов 150x200, R600, цинк-ламельный

USIC658

Угол листовой вертикальный внутренний 45 градусов 150x200, R600, цинк-ламельный

USIC657ZL

Угол листовой вертикальный внутренний 45 градусов 150x200, R600, цинк-ламельный

USIC657HDZ

Угол листовой вертикальный внутренний 45 градусов 150x200, R600, цинк-ламельный

USIC657

Угол листовой вертикальный внутренний 45 градусов 150x200, R600, цинк-ламельный

USIC656HDZ

Угол листовой вертикальный внутренний 45 градусов 150x200, R600, цинк-ламельный

USIC656ZL

Угол листовой вертикальный внутренний 45 градусов 150x200, R600, цинк-ламельный

USIC656

Угол листовой вертикальный внутренний 45 градусов 150x200, R600, цинк-ламельный

USIC655ZL

Угол листовой вертикальный внутренний 45 градусов 150x200, R600, цинк-ламельный

USIC655HDZ

Угол листовой вертикальный внутренний 45 градусов 150x200, R600, цинк-ламельный

USIC655

Угол листовой вертикальный внутренний 45 градусов 150x200, R600, цинк-ламельный

USIC654ZL

Угол листовой вертикальный внутренний 45 градусов 150x200, R600, цинк-ламельный

USIC654HDZ

Угол листовой вертикальный внутренний 45 градусов 150x200, R600, цинк-ламельный

USIC653HDZ



Угол листовой вертикальный внутренний 45 градусов 150x200, R600, цинк-ламельный

USIC653ZL

Угол листовой вертикальный внутренний 45 градусов 150x200, R600, цинк-ламельный

USIC654

Угол листовой вертикальный внутренний 45 градусов 150x200, R600, цинк-ламельный

USIC652ZL

Угол листовой вертикальный внутренний 45 градусов 150x200, R600, цинк-ламельный

USIC652HDZ

Угол листовой вертикальный внутренний 45 градусов 200x1000, R600, горячеоцинкованный

USIC653

Угол листовой вертикальный внутренний 45 градусов 150x200, R600, цинк-ламельный

USIC652

Угол листовой вертикальный внутренний 45 градусов 200x1000, R600, горячеоцинкованный

USIC650ZL

Угол листовой вертикальный внутренний 45 градусов 200x1000, R600, горячеоцинкованный

USIC650HDZ

Угол листовой вертикальный внутренний 45 градусов 200x1000, R600, горячеоцинкованный

USIC650

Угол листовой вертикальный внутренний 45 градусов 200x1000, R600, горячеоцинкованный

USIC629ZL

Угол листовой вертикальный внутренний 45 градусов 200x1000, R600, горячеоцинкованный

USIC629

Угол листовой вертикальный внутренний 45 градусов 200x1000, R600, горячеоцинкованный

USIC628ZL

Угол листовой вертикальный внутренний 45 градусов 200x1000, R600, горячеоцинкованный

USIC629HDZ

Угол листовой вертикальный внутренний 45 градусов 200x1000, R600, горячеоцинкованный

USIC628HDZ

Угол листовой вертикальный внутренний 45 градусов 200x1000, R600, горячеоцинкованный

USIC628

Угол листовой вертикальный внутренний 45 градусов 200x1000, R600, горячеоцинкованный

USIC627

Угол листовой вертикальный внутренний 45 градусов 200x1000, R600, горячеоцинкованный

USIC627HDZ

Угол листовой вертикальный внутренний 45 градусов 200x1000, R600, горячеоцинкованный

USIC627ZL

Угол листовой вертикальный внутренний 45 градусов 200x1000, R600, горячеоцинкованный

USIC626

Угол листовой вертикальный внутренний 45 градусов 200x1000, R600, горячеоцинкованный

USIC626ZL

Угол листовой вертикальный внутренний 45 градусов 200x1000, R600, горячеоцинкованный

USIC626HDZ

Угол листовой вертикальный внутренний 45 градусов 200x1000, R600, горячеоцинкованный

USIC625ZL

Угол листовой вертикальный внутренний 45 градусов 200x1000, R600, горячеоцинкованный

USIC625HDZ

Угол листовой вертикальный внутренний 45 градусов 200x1000, R600, горячеоцинкованный

USIC625

Угол листовой вертикальный внутренний 45 градусов 200x1000, R600, горячеоцинкованный

USIC624ZL

Угол листовой вертикальный внутренний 45 градусов 200x1000, R600, горячеоцинкованный

USIC624HDZ

Угол листовой вертикальный внутренний 45 градусов 200x1000, R600, горячеоцинкованный

USIC624

Угол листовой вертикальный внутренний 45 градусов 200x1000, R600, горячеоцинкованный

USIC623ZL

Угол листовой вертикальный внутренний 45 градусов 200x1000, R600, горячеоцинкованный

USIC623HDZ

Угол листовой вертикальный внутренний 45 градусов 200x1000, R600, горячеоцинкованный

USIC623

Угол листовой вертикальный внутренний 45 градусов 200x1000, R600, горячеоцинкованный

USIC622ZL

Угол листовой вертикальный внутренний 45 градусов 200x1000, R600, горячеоцинкованный

USIC622HDZ

Угол листовой вертикальный внутренний 45 градусов 200x1000, R600, горячеоцинкованный

USIC622

Угол листовой вертикальный внутренний 45 градусов 200x1000, R600, горячеоцинкованный

USIC620HDZ

Угол листовой вертикальный внутренний 45 градусов 200x1000, R600, горячеоцинкованный

USIC620ZL

Угол листовой вертикальный внутренний 45 градусов 200x1000, R600, горячеоцинкованный

USIC620

Угол лестничный вертикальный внешний 90 градусов 80x900, R600

USIC619ZL

Угол лестничный вертикальный внешний 90 градусов 80x900, R600

USIC619HDZ

Угол лестничный вертикальный внешний 90 градусов 80x900, R600

USIC618ZL

Угол лестничный вертикальный внешний 90 градусов 80x900, R600

USIC619

Угол лестничный вертикальный внешний 90 градусов 80x900, R600



USIC618HDZ

Угол лестничный вертикальный внешний 90 градусов 80x900, R600

USIC618

Угол лестничный вертикальный внешний 90 градусов 80x900, R600

USIC617ZL

Угол лестничный вертикальный внешний 90 градусов 80x900, R600

USIC617HDZ

Угол лестничный вертикальный внешний 90 градусов 80x900, R600

USIC616ZL

Угол лестничный вертикальный внешний 90 градусов 80x900, R600

USIC616

Угол лестничный вертикальный внешний 90 градусов 80x900, R600

USIC616HDZ

Угол лестничный вертикальный внешний 90 градусов 80x900, R600

USIC617

Угол лестничный вертикальный внешний 90 градусов 80x900, R600

USIC615ZL

Угол лестничный вертикальный внешний 90 градусов 80x900, R600

USIC614ZL

Угол лестничный вертикальный внешний 90 градусов 80x900, R600

USIC615

Угол лестничный вертикальный внешний 90 градусов 80x900, R600

USIC615HDZ

Угол лестничный вертикальный внешний 90 градусов 80x900, R600

USIC613HDZ

Угол лестничный вертикальный внешний 90 градусов 80x900, R600

USIC614HDZ

Угол лестничный вертикальный внешний 90 градусов 80x900, R600

USIC614

Угол лестничный вертикальный внешний 90 градусов 80x900, R600

USIC613ZL

Угол лестничный вертикальный внешний 90 градусов 80x900, R600

USIC613

Угол лестничный вертикальный внешний 90 градусов 80x900, R600

USIC610ZL

Угол лестничный вертикальный внешний 90 градусов 80x900, R600

USIC612HDZ

Угол лестничный вертикальный внешний 90 градусов 80x900, R600

USIC612ZL

Угол лестничный вертикальный внешний 90 градусов 80x900, R600

USIC612

Угол лестничный вертикальный внешний 90 градусов 80x900, R600

USIC610HDZ

Угол лестничный вертикальный внешний 90 градусов 80x900, R600

USIC610

Угол лестничный вертикальный внешний 90 градусов 80x900, R600

ULOD689

Угол лестничный вертикальный внешний 90 градусов 80x900, R600

ULOD689ZL

Угол лестничный вертикальный внешний 90 градусов 80x900, R600, цинк-ламельный

ULOD689HDZ

Угол лестничный вертикальный внешний 90 градусов 80x900, R600, горячеоцинкованный

ULOD688ZL

Угол лестничный вертикальный внешний 90 градусов 80x800, R600, цинк-ламельный

ULOD687ZL

Угол лестничный вертикальный внешний 90 градусов 80x700, R600, цинк-ламельный

ULOD688

Угол лестничный вертикальный внешний 90 градусов 80x800, R600

ULOD688HDZ

Угол лестничный вертикальный внешний 90 градусов 80x800, R600, горячеоцинкованный

ULOD686HDZ

Угол лестничный вертикальный внешний 90 градусов 80x600, R600, горячеоцинкованный

ULOD687HDZ

Угол лестничный вертикальный внешний 90 градусов 80x700, R600, горячеоцинкованный

ULOD686ZL

Угол лестничный вертикальный внешний 90 градусов 80x600, R600, цинк-ламельный

ULOD687

Угол лестничный вертикальный внешний 90 градусов 80x700, R600

ULOD685

Угол лестничный вертикальный внешний 90 градусов 80x500, R600

ULOD685ZL

Угол лестничный вертикальный внешний 90 градусов 80x500, R600, цинк-ламельный

ULOD686

Угол лестничный вертикальный внешний 90 градусов 80x600, R600

ULOD685HDZ

Угол лестничный вертикальный внешний 90 градусов 80x500, R600, горячеоцинкованный

ULOD684ZL

Угол лестничный вертикальный внешний 90 градусов 80x400, R600, цинк-ламельный

ULOD684

Угол лестничный вертикальный внешний 90 градусов 80x400, R600

ULOD683ZL

Угол лестничный вертикальный внешний 90 градусов 80x300, R600, цинк-ламельный



ULOD684HDZ

Угол лестничный вертикальный внешний 90 градусов 80x400, R600, горячеоцинкованный

ULOD683HDZ

Угол лестничный вертикальный внешний 90 градусов 80x300, R600, горячеоцинкованный

ULOD683

Угол лестничный вертикальный внешний 90 градусов 80x300, R600

ULOD682HDZ

Угол лестничный вертикальный внешний 90 градусов 80x200, R600, горячеоцинкованный

ULOD682ZL

Угол лестничный вертикальный внешний 90 градусов 80x200, R600, цинк-ламельный

ULOD682

Угол лестничный вертикальный внешний 90 градусов 80x200, R600

ULOD680HDZ

Угол лестничный вертикальный внешний 90 градусов 80x1000, R600, горячеоцинкованный

ULOD680ZL

Угол лестничный вертикальный внешний 90 градусов 80x1000, R600, цинк-ламельный

ULOD680

Угол лестничный вертикальный внешний 90 градусов 80x1000, R600

ULOD659ZL

Угол лестничный вертикальный внешний 90 градусов 150x900, R600, цинк-ламельный

ULOD659

Угол лестничный вертикальный внешний 90 градусов 150x900, R600

ULOD659HDZ

Угол лестничный вертикальный внешний 90 градусов 150x900, R600, горячеоцинкованный

ULOD658ZL

Угол лестничный вертикальный внешний 90 градусов 150x800, R600, цинк-ламельный

ULOD658HDZ

Угол лестничный вертикальный внешний 90 градусов 150x800, R600, горячеоцинкованный

ULOD658

Угол лестничный вертикальный внешний 90 градусов 150x800, R600

ULOD657HDZ

Угол лестничный вертикальный внешний 90 градусов 150x700, R600, горячеоцинкованный

ULOD657ZL

Угол лестничный вертикальный внешний 90 градусов 150x700, R600, цинк-ламельный

ULOD656ZL

Угол лестничный вертикальный внешний 90 градусов 150x600, R600, цинк-ламельный

ULOD657

Угол лестничный вертикальный внешний 90 градусов 150x700, R600

ULOD655HDZ

Угол лестничный вертикальный внешний 90 градусов 150x500, R600, горячеоцинкованный

ULOD656

Угол лестничный вертикальный внешний 90 градусов 150x600, R600

ULOD655ZL

Угол лестничный вертикальный внешний 90 градусов 150x500, R600, цинк-ламельный

ULOD654ZL

Угол лестничный вертикальный внешний 90 градусов 150x400, R600, цинк-ламельный

ULOD654HDZ

Угол лестничный вертикальный внешний 90 градусов 150x400, R600, горячеоцинкованный

ULOD655

Угол лестничный вертикальный внешний 90 градусов 150x500, R600

ULOD654

Угол лестничный вертикальный внешний 90 градусов 150x400, R600

ULOD653ZL

Угол лестничный вертикальный внешний 90 градусов 150x300, R600, цинк-ламельный

ULOD653

Угол лестничный вертикальный внешний 90 градусов 150x300, R600

ULOD652ZL

Угол лестничный вертикальный внешний 90 градусов 150x200, R600, цинк-ламельный

ULOD652HDZ

Угол лестничный вертикальный внешний 90 градусов 150x200, R600, горячеоцинкованный

ULOD652

Угол лестничный вертикальный внешний 90 градусов 150x200, R600

ULOD650HDZ

Угол лестничный вертикальный внешний 90 градусов 150x1000, R600, горячеоцинкованный

ULOD650ZL

Угол лестничный вертикальный внешний 90 градусов 150x1000, R600, цинк-ламельный

ULOD650

Угол лестничный вертикальный внешний 90 градусов 150x1000, R600

ULOD629HDZ

Угол лестничный вертикальный внешний 90 градусов 200x900, R600, горячеоцинкованный

ULOD629

Угол лестничный вертикальный внешний 90 градусов 200x900, R600

ULOD629ZL

Угол лестничный вертикальный внешний 90 градусов 200x900, R600, цинк-ламельный

ULOD628ZL

Угол лестничный вертикальный внешний 90 градусов 200x800, R600, цинк-ламельный

ULOD628HDZ



Угол лестничный вертикальный внешний 90 градусов 200x800, R600, горячеоцинкованный

ULOD627HDZ

Угол лестничный вертикальный внешний 90 градусов 200x700, R600, горячеоцинкованный

ULOD627ZL

Угол лестничный вертикальный внешний 90 градусов 200x700, R600, цинк-ламельный

ULOD628

Угол лестничный вертикальный внешний 90 градусов 200x800, R600

ULOD627

Угол лестничный вертикальный внешний 90 градусов 200x700, R600

ULOD626ZL

Угол лестничный вертикальный внешний 90 градусов 200x600, R600, цинк-ламельный

ULOD626

Угол лестничный вертикальный внешний 90 градусов 200x600, R600

ULOD626HDZ

Угол лестничный вертикальный внешний 90 градусов 200x600, R600, горячеоцинкованный

ULOD624ZL

Угол лестничный вертикальный внешний 90 градусов 200x400, R600, цинк-ламельный

ULOD625ZL

Угол лестничный вертикальный внешний 90 градусов 200x500, R600, цинк-ламельный

ULOD625HDZ

Угол лестничный вертикальный внешний 90 градусов 200x500, R600, горячеоцинкованный

ULOD625

Угол лестничный вертикальный внешний 90 градусов 200x500, R600

ULOD624HDZ

Угол лестничный вертикальный внешний 90 градусов 200x400, R600, горячеоцинкованный

ULOD624

Угол лестничный вертикальный внешний 90 градусов 200x400, R600

ULOD623ZL

Угол лестничный вертикальный внешний 90 градусов 200x300, R600, цинк-ламельный

ULOD622ZL

Угол лестничный вертикальный внешний 90 градусов 200x200, R600, цинк-ламельный

ULOD623

Угол лестничный вертикальный внешний 90 градусов 200x300, R600

ULOD623HDZ

Угол лестничный вертикальный внешний 90 градусов 200x300, R600, горячеоцинкованный

ULOD622HDZ

Угол лестничный вертикальный внешний 90 градусов 200x200, R600, горячеоцинкованный

ULOD620HDZ

Угол лестничный вертикальный внешний 90 градусов 200x1000, R600, горячеоцинкованный

ULOD620ZL

Угол лестничный вертикальный внешний 90 градусов 200x1000, R600, цинк-ламельный

ULOD622

Угол лестничный вертикальный внешний 90 градусов 200x200, R600

ULOD619HDZ

Угол лестничный вертикальный внешний 90 градусов 100x900, R600, горячеоцинкованный

ULOD619

Угол лестничный вертикальный внешний 90 градусов 100x900, R600

ULOD619ZL

Угол лестничный вертикальный внешний 90 градусов 100x900, R600, цинк-ламельный

ULOD620

Угол лестничный вертикальный внешний 90 градусов 200x1000, R600

ULOD618HDZ

Угол лестничный вертикальный внешний 90 градусов 100x800, R600, горячеоцинкованный

ULOD618ZL

Угол лестничный вертикальный внешний 90 градусов 100x800, R600, цинк-ламельный

ULOD618

Угол лестничный вертикальный внешний 90 градусов 100x800, R600

ULOD617ZL

Угол лестничный вертикальный внешний 90 градусов 100x700, R600, цинк-ламельный

ULOD617HDZ

Угол лестничный вертикальный внешний 90 градусов 100x700, R600, горячеоцинкованный

ULOD615HDZ

Угол лестничный вертикальный внешний 90 градусов 100x500, R600, горячеоцинкованный

ULOD616ZL

Угол лестничный вертикальный внешний 90 градусов 100x600, R600, цинк-ламельный

ULOD617

Угол лестничный вертикальный внешний 90 градусов 100x700, R600

ULOD616

Угол лестничный вертикальный внешний 90 градусов 100x600, R600

ULOD616HDZ

Угол лестничный вертикальный внешний 90 градусов 100x600, R600, горячеоцинкованный

ULOD615ZL

Угол лестничный вертикальный внешний 90 градусов 100x500, R600, цинк-ламельный

ULOD614HDZ

Угол лестничный вертикальный внешний 90 градусов 100x400, R600, горячеоцинкованный

ULOD614ZL

Угол лестничный вертикальный внешний 90 градусов 100x400, R600, цинк-ламельный

ULOD615

Угол лестничный вертикальный внешний 90 градусов 100x500, R600

ULOD613ZL

Угол лестничный вертикальный внешний 90 градусов 100x300, R600, цинк-ламельный



ULOD614

Угол лестничный вертикальный внешний 90 градусов 100x400, R600

ULOD613

Угол лестничный вертикальный внешний 90 градусов 100x300, R600

ULOD612ZL

Угол лестничный вертикальный внешний 90 градусов 100x200, R600, цинк-ламельный

ULOD613HDZ

Угол лестничный вертикальный внешний 90 градусов 100x300, R600, горячеоцинкованный

ULOD612HDZ

Угол лестничный вертикальный внешний 90 градусов 100x200, R600, горячеоцинкованный

ULOD610HDZ

Угол лестничный вертикальный внешний 90 градусов 100x1000, R600, горячеоцинкованный

ULOD610ZL

Угол лестничный вертикальный внешний 90 градусов 100x1000, R600, цинк-ламельный

ULOD612

Угол лестничный вертикальный внешний 90 градусов 100x200, R600

ULOD610

Угол лестничный вертикальный внешний 90 градусов 100x1000, R600

ULOC689HDZ

Угол лестничный вертикальный внешний 45 градусов 80x900, R600, горячеоцинкованный

ULOC689ZL

Угол лестничный вертикальный внешний 45 градусов 80x900, R600, цинк-ламельный

ULOC689

Угол лестничный вертикальный внешний 45 градусов 80x900, R600

ULOC688ZL

Угол лестничный вертикальный внешний 45 градусов 80x800, R600, цинк-ламельный

ULOC688HDZ

Угол лестничный вертикальный внешний 45 градусов 80x800, R600, горячеоцинкованный

ULOC688

Угол лестничный вертикальный внешний 45 градусов 80x800, R600

ULOC687ZL

Угол лестничный вертикальный внешний 45 градусов 80x700, R600, цинк-ламельный

ULOC687

Угол лестничный вертикальный внешний 45 градусов 80x700, R600

ULOC687HDZ

Угол лестничный вертикальный внешний 45 градусов 80x700, R600, горячеоцинкованный

ULOC686HDZ

Угол лестничный вертикальный внешний 45 градусов 80x600, R600, горячеоцинкованный

ULOC686ZL

Угол лестничный вертикальный внешний 45 градусов 80x600, R600, цинк-ламельный

ULOC686

Угол лестничный вертикальный внешний 45 градусов 80x600, R600

ULOC685ZL

Угол лестничный вертикальный внешний 45 градусов 80x500, R600, цинк-ламельный

ULOC684ZL

Угол лестничный вертикальный внешний 45 градусов 80x400, R600, цинк-ламельный

ULOC684HDZ

Угол лестничный вертикальный внешний 45 градусов 80x400, R600, горячеоцинкованный

ULOC685

Угол лестничный вертикальный внешний 45 градусов 80x500, R600

ULOC685HDZ

Угол лестничный вертикальный внешний 45 градусов 80x500, R600, горячеоцинкованный

ULOC684

Угол лестничный вертикальный внешний 45 градусов 80x400, R600

ULOC683

Угол лестничный вертикальный внешний 45 градусов 80x300, R600

ULOC683HDZ

Угол лестничный вертикальный внешний 45 градусов 80x300, R600, горячеоцинкованный

ULOC683ZL

Угол лестничный вертикальный внешний 45 градусов 80x300, R600, цинк-ламельный

ULOC682ZL

Угол лестничный вертикальный внешний 45 градусов 80x200, R600, цинк-ламельный

ULOC682HDZ

Угол лестничный вертикальный внешний 45 градусов 80x200, R600, горячеоцинкованный

ULOC682

Угол лестничный вертикальный внешний 45 градусов 80x200, R600

ULOC680ZL

Угол лестничный вертикальный внешний 45 градусов 80x1000, R600, цинк-ламельный

ULOC680

Угол лестничный вертикальный внешний 45 градусов 80x1000, R600

ULOC659ZL

Угол лестничный вертикальный внешний 45 градусов 150x200, R600, горячеоцинкованный

ULOC680HDZ

Угол лестничный вертикальный внешний 45 градусов 80x1000, R600, горячеоцинкованный

ULOC659

Угол лестничный вертикальный внешний 45 градусов 150x200, R600, горячеоцинкованный

ULOC659HDZ

Угол лестничный вертикальный внешний 45 градусов 150x200, R600, горячеоцинкованный

ULOC657HDZ

Угол лестничный вертикальный внешний 45 градусов 150x200, R600, горячеоцинкованный

ULOC658ZL

Угол лестничный вертикальный внешний 45 градусов 150x200, R600, горячеоцинкованный



ULOC658

Угол лестничный вертикальный внешний 45 градусов 150x200, R600, горячеоцинкованный

ULOC657

Угол лестничный вертикальный внешний 45 градусов 150x200, R600, горячеоцинкованный

ULOC658HDZ

Угол лестничный вертикальный внешний 45 градусов 150x200, R600, горячеоцинкованный

ULOC657ZL

Угол лестничный вертикальный внешний 45 градусов 150x200, R600, горячеоцинкованный

ULOC656ZL

Угол лестничный вертикальный внешний 45 градусов 150x200, R600, горячеоцинкованный

ULOC655ZL

Угол лестничный вертикальный внешний 45 градусов 150x200, R600, горячеоцинкованный

ULOC656

Угол лестничный вертикальный внешний 45 градусов 150x200, R600, горячеоцинкованный

ULOC656HDZ

Угол лестничный вертикальный внешний 45 градусов 150x200, R600, горячеоцинкованный

ULOC655HDZ

Угол лестничный вертикальный внешний 45 градусов 150x200, R600, горячеоцинкованный

ULOC654ZL

Угол лестничный вертикальный внешний 45 градусов 150x200, R600, горячеоцинкованный

ULOC654HDZ

Угол лестничный вертикальный внешний 45 градусов 150x200, R600, горячеоцинкованный

ULOC655

Угол лестничный вертикальный внешний 45 градусов 150x200, R600, горячеоцинкованный

ULOC653HDZ

Угол лестничный вертикальный внешний 45 градусов 150x200, R600, горячеоцинкованный

ULOC653ZL

Угол лестничный вертикальный внешний 45 градусов 150x200, R600, горячеоцинкованный

ULOC654

Угол лестничный вертикальный внешний 45 градусов 150x200, R600, горячеоцинкованный

ULOC652HDZ

Угол лестничный вертикальный внешний 45 градусов 150x200, R600, горячеоцинкованный

ULOC653

Угол лестничный вертикальный внешний 45 градусов 150x200, R600, горячеоцинкованный

ULOC652ZL

Угол лестничный вертикальный внешний 45 градусов 150x200, R600, горячеоцинкованный

ULOC650

Угол лестничный вертикальный внешний 45 градусов 200x1000, R600

ULOC629HDZ

Угол лестничный вертикальный внешний 45 градусов 200x1000, R600

ULOC650ZL

Угол лестничный вертикальный внешний 45 градусов 200x1000, R600

ULOC652

Угол лестничный вертикальный внешний 45 градусов 200x1000, R600

ULOC650HDZ

Угол лестничный вертикальный внешний 45 градусов 200x1000, R600

ULOC628HDZ

Угол лестничный вертикальный внешний 45 градусов 200x1000, R600

ULOC629ZL

Угол лестничный вертикальный внешний 45 градусов 200x1000, R600

ULOC627

Угол лестничный вертикальный внешний 45 градусов 200x1000, R600

ULOC626HDZ

Угол лестничный вертикальный внешний 45 градусов 200x1000, R600

ULOC629

Угол лестничный вертикальный внешний 45 градусов 200x1000, R600

ULOC625ZL

Угол лестничный вертикальный внешний 45 градусов 200x1000, R600

ULOC628ZL

Угол лестничный вертикальный внешний 45 градусов 200x1000, R600

ULOC626ZL

Угол лестничный вертикальный внешний 45 градусов 200x1000, R600

ULOC628

Угол лестничный вертикальный внешний 45 градусов 200x1000, R600

ULOC627ZL

Угол лестничный вертикальный внешний 45 градусов 200x1000, R600

ULOC627HDZ

Угол лестничный вертикальный внешний 45 градусов 200x1000, R600

ULOC626

Угол лестничный вертикальный внешний 45 градусов 200x1000, R600

ULOC625HDZ

Угол лестничный вертикальный внешний 45 градусов 200x1000, R600

ULOC623HDZ

Угол лестничный вертикальный внешний 45 градусов 200x1000, R600

ULOC624ZL

Угол лестничный вертикальный внешний 45 градусов 200x1000, R600

ULOC625



Угол лестничный вертикальный внешний 45 градусов 200x1000, R600

ULOC624HDZ

Угол лестничный вертикальный внешний 45 градусов 200x1000, R600

ULOC624

Угол лестничный вертикальный внешний 45 градусов 200x1000, R600

ULOC623ZL

Угол лестничный вертикальный внешний 45 градусов 200x1000, R600

ULOC622ZL

Угол лестничный вертикальный внешний 45 градусов 200x1000, R600

ULOC622

Угол лестничный вертикальный внешний 45 градусов 200x1000, R600

ULOC620ZL

Угол лестничный вертикальный внешний 45 градусов 200x1000, R600

ULOC623

Угол лестничный вертикальный внешний 45 градусов 200x1000, R600

ULOC622HDZ

Угол лестничный вертикальный внешний 45 градусов 200x1000, R600

ULOC619HDZ

Угол лестничный вертикальный внутренний 90 градусов 80x800, R600, цинк-ламельный

ULOC620

Угол лестничный вертикальный внешний 45 градусов 200x1000, R600

ULOC620HDZ

Угол лестничный вертикальный внешний 45 градусов 200x1000, R600

ULOC619ZL

Угол лестничный вертикальный внутренний 90 градусов 80x800, R600, цинк-ламельный

ULOC619

Угол лестничный вертикальный внутренний 90 градусов 80x800, R600, цинк-ламельный

ULOC618ZL

Угол лестничный вертикальный внутренний 90 градусов 80x800, R600, цинк-ламельный

ULOC617ZL

Угол лестничный вертикальный внутренний 90 градусов 80x800, R600, цинк-ламельный

ULOC618

Угол лестничный вертикальный внутренний 90 градусов 80x800, R600, цинк-ламельный

ULOC618HDZ

Угол лестничный вертикальный внутренний 90 градусов 80x800, R600, цинк-ламельный

ULOC617HDZ

Угол лестничный вертикальный внутренний 90 градусов 80x800, R600, цинк-ламельный

ULOC616ZL

Угол лестничный вертикальный внутренний 90 градусов 80x800, R600, цинк-ламельный

ULOC616HDZ

Угол лестничный вертикальный внутренний 90 градусов 80x800, R600, цинк-ламельный

ULOC617

Угол лестничный вертикальный внутренний 90 градусов 80x800, R600, цинк-ламельный

ULOC615HDZ

Угол лестничный вертикальный внутренний 90 градусов 80x800, R600, цинк-ламельный

ULOC615

Угол лестничный вертикальный внутренний 90 градусов 80x800, R600, цинк-ламельный

ULOC616

Угол лестничный вертикальный внутренний 90 градусов 80x800, R600, цинк-ламельный

ULOC614ZL

Угол лестничный вертикальный внутренний 90 градусов 80x800, R600, цинк-ламельный

ULOC615ZL

Угол лестничный вертикальный внутренний 90 градусов 80x800, R600, цинк-ламельный

ULOC614HDZ

Угол лестничный вертикальный внутренний 90 градусов 80x800, R600, цинк-ламельный

ULOC614

Угол лестничный вертикальный внутренний 90 градусов 80x800, R600, цинк-ламельный

ULOC613ZL

Угол лестничный вертикальный внутренний 90 градусов 80x800, R600, цинк-ламельный

ULOC613HDZ

Угол лестничный вертикальный внутренний 90 градусов 80x800, R600, цинк-ламельный

ULOC613

Угол лестничный вертикальный внутренний 90 градусов 80x800, R600, цинк-ламельный

ULOC612ZL

Угол лестничный вертикальный внутренний 90 градусов 80x800, R600, цинк-ламельный

ULOC612HDZ

Угол лестничный вертикальный внутренний 90 градусов 80x800, R600, цинк-ламельный

ULOC612

Угол лестничный вертикальный внутренний 90 градусов 80x800, R600, цинк-ламельный

ULOC610HDZ

Угол лестничный вертикальный внутренний 90 градусов 80x800, R600, цинк-ламельный

ULOC610ZL

Угол лестничный вертикальный внутренний 90 градусов 80x800, R600, цинк-ламельный

ULOC610

Угол лестничный вертикальный внутренний 90 градусов 80x800, R600, цинк-ламельный

ULID689HDZ

Угол лестничный вертикальный внутренний 90 градусов 80x900, R600, горячеоцинкованный

ULID689ZL

Угол лестничный вертикальный внутренний 90 градусов 80x900, R600, цинк-ламельный

ULID688ZL

Угол лестничный вертикальный внутренний 90 градусов 80x800, R600, цинк-ламельный



ULID689

Угол лестничный вертикальный внутренний 90 градусов 80x900, R600

ULID688

Угол лестничный вертикальный внутренний 90 градусов 80x800, R600

ULID688HDZ

Угол лестничный вертикальный внутренний 90 градусов 80x800, R600, горячеоцинкованный

ULID687HDZ

Угол лестничный вертикальный внутренний 90 градусов 80x700, R600, горячеоцинкованный

ULID687ZL

Угол лестничный вертикальный внутренний 90 градусов 80x700, R600, цинк-ламельный

ULID687

Угол лестничный вертикальный внутренний 90 градусов 80x700, R600

ULID686

Угол лестничный вертикальный внутренний 90 градусов 80x600, R600

ULID685ZL

Угол лестничный вертикальный внутренний 90 градусов 80x500, R600, цинк-ламельный

ULID686HDZ

Угол лестничный вертикальный внутренний 90 градусов 80x600, R600, горячеоцинкованный

ULID686ZL

Угол лестничный вертикальный внутренний 90 градусов 80x600, R600, цинк-ламельный

ULID685HDZ

Угол лестничный вертикальный внутренний 90 градусов 80x500, R600, горячеоцинкованный

ULID684HDZ

Угол лестничный вертикальный внутренний 90 градусов 80x400, R600, горячеоцинкованный

ULID685

Угол лестничный вертикальный внутренний 90 градусов 80x500, R600

ULID684ZL

Угол лестничный вертикальный внутренний 90 градусов 80x400, R600, цинк-ламельный

ULID683

Угол лестничный вертикальный внутренний 90 градусов 80x300, R600

ULID683HDZ

Угол лестничный вертикальный внутренний 90 градусов 80x300, R600, горячеоцинкованный

ULID684

Угол лестничный вертикальный внутренний 90 градусов 80x400, R600

ULID683ZL

Угол лестничный вертикальный внутренний 90 градусов 80x300, R600, цинк-ламельный

ULID682ZL

Угол лестничный вертикальный внутренний 90 градусов 80x200, R600, цинк-ламельный

ULID682HDZ

Угол лестничный вертикальный внутренний 90 градусов 80x200, R600, горячеоцинкованный

ULID682

Угол лестничный вертикальный внутренний 90 градусов 80x200, R600

ULID680ZL

Угол лестничный вертикальный внутренний 90 градусов 80x1000, R600, цинк-ламельный

ULID680HDZ

Угол лестничный вертикальный внутренний 90 градусов 80x1000, R600, горячеоцинкованный

ULID680

Угол лестничный вертикальный внутренний 90 градусов 80x1000, R600

ULID659ZL

Угол лестничный вертикальный внутренний 90 градусов 150x900, R600, цинк-ламельный

ULID659HDZ

Угол лестничный вертикальный внутренний 90 градусов 150x900, R600, горячеоцинкованный

ULID659

Угол лестничный вертикальный внутренний 90 градусов 150x900, R600

ULID658ZL

Угол лестничный вертикальный внутренний 90 градусов 150x800, R600, цинк-ламельный

ULID658HDZ

Угол лестничный вертикальный внутренний 90 градусов 150x800, R600, горячеоцинкованный

ULID658

Угол лестничный вертикальный внутренний 90 градусов 150x800, R600

ULID657HDZ

Угол лестничный вертикальный внутренний 90 градусов 150x700, R600, горячеоцинкованный

ULID657ZL

Угол лестничный вертикальный внутренний 90 градусов 150x700, R600, цинк-ламельный

ULID657

Угол лестничный вертикальный внутренний 90 градусов 150x700, R600

ULID656ZL

Угол лестничный вертикальный внутренний 90 градусов 150x600, R600, цинк-ламельный

ULID655ZL

Угол лестничный вертикальный внутренний 90 градусов 150x500, R600, цинк-ламельный

ULID656

Угол лестничный вертикальный внутренний 90 градусов 150x600, R600

ULID655

Угол лестничный вертикальный внутренний 90 градусов 150x500, R600

ULID655HDZ

Угол лестничный вертикальный внутренний 90 градусов 150x500, R600, горячеоцинкованный

ULID653ZL

Угол лестничный вертикальный внутренний 90 градусов 150x300, R600, цинк-ламельный

ULID654HDZ

Угол лестничный вертикальный внутренний 90 градусов 150x400, R600, горячеоцинкованный

ULID654ZL

Угол лестничный вертикальный внутренний 90 градусов 150x400, R600, цинк-ламельный



ULID654

Угол лестничный вертикальный внутренний 90 градусов 150x400, R600

ULID652ZL

Угол лестничный вертикальный внутренний 90 градусов 150x200, R600, цинк-ламельный

ULID653

Угол лестничный вертикальный внутренний 90 градусов 150x300, R600

ULID652HDZ

Угол лестничный вертикальный внутренний 90 градусов 150x200, R600, горячеоцинкованный

ULID652

Угол лестничный вертикальный внутренний 90 градусов 150x200, R600

ULID650HDZ

Угол лестничный вертикальный внутренний 90 градусов 150x1000, R600, горячеоцинкованный

ULID650

Угол лестничный вертикальный внутренний 90 градусов 150x1000, R600

ULID629ZL

Угол лестничный вертикальный внутренний 90 градусов 200x900, R600, цинк-ламельный

ULID650ZL

Угол лестничный вертикальный внутренний 90 градусов 150x1000, R600, цинк-ламельный

ULID628ZL

Угол лестничный вертикальный внутренний 90 градусов 200x800, R600, цинк-ламельный

ULID629

Угол лестничный вертикальный внутренний 90 градусов 200x900, R600

ULID629HDZ

Угол лестничный вертикальный внутренний 90 градусов 200x900, R600, горячеоцинкованный

ULID628HDZ

Угол лестничный вертикальный внутренний 90 градусов 200x800, R600, горячеоцинкованный

ULID628

Угол лестничный вертикальный внутренний 90 градусов 200x800, R600

ULID627ZL

Угол лестничный вертикальный внутренний 90 градусов 200x700, R600, цинк-ламельный

ULID627HDZ

Угол лестничный вертикальный внутренний 90 градусов 200x700, R600, горячеоцинкованный

ULID627

Угол лестничный вертикальный внутренний 90 градусов 200x700, R600

ULID626HDZ

Угол лестничный вертикальный внутренний 90 градусов 200x600, R600, горячеоцинкованный

ULID626

Угол лестничный вертикальный внутренний 90 градусов 200x600, R600

ULID626ZL

Угол лестничный вертикальный внутренний 90 градусов 200x600, R600, цинк-ламельный

ULID625HDZ

Угол лестничный вертикальный внутренний 90 градусов 200x500, R600, горячеоцинкованный

ULID625ZL

Угол лестничный вертикальный внутренний 90 градусов 200x500, R600, цинк-ламельный

ULID624ZL

Угол лестничный вертикальный внутренний 90 градусов 200x400, R600, цинк-ламельный

ULID625

Угол лестничный вертикальный внутренний 90 градусов 200x500, R600

ULID624HDZ

Угол лестничный вертикальный внутренний 90 градусов 200x400, R600, горячеоцинкованный

ULID624

Угол лестничный вертикальный внутренний 90 градусов 200x400, R600

ULID623ZL

Угол лестничный вертикальный внутренний 90 градусов 200x300, R600, цинк-ламельный

ULID623HDZ

Угол лестничный вертикальный внутренний 90 градусов 200x300, R600, горячеоцинкованный

ULID623

Угол лестничный вертикальный внутренний 90 градусов 200x300, R600

ULID622HDZ

Угол лестничный вертикальный внутренний 90 градусов 200x200, R600, горячеоцинкованный

ULID622ZL

Угол лестничный вертикальный внутренний 90 градусов 200x200, R600, цинк-ламельный

ULID622

Угол лестничный вертикальный внутренний 90 градусов 200x200, R600

ULID620ZL

Угол лестничный вертикальный внутренний 90 градусов 200x1000, R600, цинк-ламельный

ULID620

Угол лестничный вертикальный внутренний 90 градусов 200x1000, R600

ULID620HDZ

Угол лестничный вертикальный внутренний 90 градусов 200x1000, R600, горячеоцинкованный

ULID619ZL

Угол лестничный вертикальный внутренний 90 градусов 100x900, R600, цинк-ламельный

ULID619HDZ

Угол лестничный вертикальный внутренний 90 градусов 100x900, R600, горячеоцинкованный

ULID619

Угол лестничный вертикальный внутренний 90 градусов 100x900, R600

ULID618ZL



Угол лестничный вертикальный внутренний 90 градусов 100x800, R600, цинк-ламельный

ULID618HDZ

Угол лестничный вертикальный внутренний 90 градусов 100x800, R600, горячеоцинкованный

ULID617ZL

Угол лестничный вертикальный внутренний 90 градусов 100x700, R600, цинк-ламельный

ULID618

Угол лестничный вертикальный внутренний 90 градусов 100x800, R600

ULID617HDZ

Угол лестничный вертикальный внутренний 90 градусов 100x700, R600, горячеоцинкованный

ULID617

Угол лестничный вертикальный внутренний 90 градусов 100x700, R600

ULID616ZL

Угол лестничный вертикальный внутренний 90 градусов 100x600, R600, цинк-ламельный

ULID616HDZ

Угол лестничный вертикальный внутренний 90 градусов 100x600, R600, горячеоцинкованный

ULID616

Угол лестничный вертикальный внутренний 90 градусов 100x600, R600

ULID615ZL

Угол лестничный вертикальный внутренний 90 градусов 100x500, R600, цинк-ламельный

ULID615HDZ

Угол лестничный вертикальный внутренний 90 градусов 100x500, R600, горячеоцинкованный

ULID615

Угол лестничный вертикальный внутренний 90 градусов 100x500, R600



**Сравнить**

ULID614ZL

Угол лестничный вертикальный внутренний 90 градусов 100x400, R600, цинк-ламельный

ULID614HDZ

Угол лестничный вертикальный внутренний 90 градусов 100x400, R600, горячеоцинкованный

ULID614

Угол лестничный вертикальный внутренний 90 градусов 100x400, R600

ULID613HDZ

Угол лестничный вертикальный внутренний 90 градусов 100x300, R600, горячеоцинкованный

ULID613ZL

Угол лестничный вертикальный внутренний 90 градусов 100x300, R600, цинк-ламельный

ULID612ZL

Угол лестничный вертикальный внутренний 90 градусов 100x200, R600, цинк-ламельный

ULID613

Угол лестничный вертикальный внутренний 90 градусов 100x300, R600

ULID612HDZ

Угол лестничный вертикальный внутренний 90 градусов 100x200, R600, горячеоцинкованный

ULID612

Угол лестничный вертикальный внутренний 90 градусов 100x200, R600

ULID610ZL

Угол лестничный вертикальный внутренний 90 градусов 100x1000, R600, цинк-ламельный

ULID610HDZ

Угол лестничный вертикальный внутренний 90 градусов 100x1000, R600, горячеоцинкованный

ULIC689ZL

Угол лестничный вертикальный внутренний 45 градусов 80x900, R600, цинк-ламельный

ULID610

Угол лестничный вертикальный внутренний 90 градусов 100x1000, R600

ULIC689HDZ

Угол лестничный вертикальный внутренний 45 градусов 80x900, R600, горячеоцинкованный

ULIC689

Угол лестничный вертикальный внутренний 45 градусов 80x900, R600

ULIC688ZL

Угол лестничный вертикальный внутренний 45 градусов 80x800, R600, цинк-ламельный

ULIC688

Угол лестничный вертикальный внутренний 45 градусов 80x800, R600

ULIC688HDZ

Угол лестничный вертикальный внутренний 45 градусов 80x800, R600, горячеоцинкованный

ULIC687ZL

Угол лестничный вертикальный внутренний 45 градусов 80x700, R600, цинк-ламельный

ULIC687

Угол лестничный вертикальный внутренний 45 градусов 80x700, R600

ULIC687HDZ

Угол лестничный вертикальный внутренний 45 градусов 80x700, R600, горячеоцинкованный

ULIC686ZL

Угол лестничный вертикальный внутренний 45 градусов 80x600, R600, цинк-ламельный

ULIC686HDZ

Угол лестничный вертикальный внутренний 45 градусов 80x600, R600, горячеоцинкованный

ULIC686

Угол лестничный вертикальный внутренний 45 градусов 80x600, R600

ULIC685ZL

Угол лестничный вертикальный внутренний 45 градусов 80x500, R600, цинк-ламельный

ULIC685HDZ

Угол лестничный вертикальный внутренний 45 градусов 80x500, R600, горячеоцинкованный

ULIC685

Угол лестничный вертикальный внутренний 45 градусов 80x500, R600

ULIC684ZL

Угол лестничный вертикальный внутренний 45 градусов 80x400, R600, цинк-ламельный

ULIC684HDZ

Угол лестничный вертикальный внутренний 45 градусов 80x400, R600, горячеоцинкованный



ULIC684

Угол лестничный вертикальный внутренний 45 градусов 80x400, R600

ULIC683ZL

Угол лестничный вертикальный внутренний 45 градусов 80x300, R600, цинк-ламельный

ULIC683HDZ

Угол лестничный вертикальный внутренний 45 градусов 80x300, R600, горячеоцинкованный

ULIC683

Угол лестничный вертикальный внутренний 45 градусов 80x300, R600

ULIC682ZL

Угол лестничный вертикальный внутренний 45 градусов 80x200, R600, цинк-ламельный

ULIC682HDZ

Угол лестничный вертикальный внутренний 45 градусов 80x200, R600, горячеоцинкованный

ULIC682

Угол лестничный вертикальный внутренний 45 градусов 80x200, R600

ULIC680ZL

Угол лестничный вертикальный внутренний 45 градусов 80x1000, R600, цинк-ламельный

ULIC680HDZ

Угол лестничный вертикальный внутренний 45 градусов 80x1000, R600, горячеоцинкованный

ULIC680

Угол лестничный вертикальный внутренний 45 градусов 80x1000, R600

ULIC659ZL

Угол лестничный вертикальный внутренний 45 градусов 150x200, R600

ULIC659HDZ

Угол лестничный вертикальный внутренний 45 градусов 150x200, R600

ULIC659

Угол лестничный вертикальный внутренний 45 градусов 150x200, R600

ULIC658ZL

Угол лестничный вертикальный внутренний 45 градусов 150x200, R600

ULIC658HDZ

Угол лестничный вертикальный внутренний 45 градусов 150x200, R600

ULIC658

Угол лестничный вертикальный внутренний 45 градусов 150x200, R600

ULIC657ZL

Угол лестничный вертикальный внутренний 45 градусов 150x200, R600

ULIC657HDZ

Угол лестничный вертикальный внутренний 45 градусов 150x200, R600

ULIC657

Угол лестничный вертикальный внутренний 45 градусов 150x200, R600

ULIC655ZL

Угол лестничный вертикальный внутренний 45 градусов 150x200, R600

ULIC656

Угол лестничный вертикальный внутренний 45 градусов 150x200, R600

ULIC656ZL

Угол лестничный вертикальный внутренний 45 градусов 150x200, R600

ULIC656HDZ

Угол лестничный вертикальный внутренний 45 градусов 150x200, R600

ULIC655HDZ

Угол лестничный вертикальный внутренний 45 градусов 150x200, R600

ULIC655

Угол лестничный вертикальный внутренний 45 градусов 150x200, R600

ULIC654ZL

Угол лестничный вертикальный внутренний 45 градусов 150x200, R600

ULIC654HDZ

Угол лестничный вертикальный внутренний 45 градусов 150x200, R600

ULIC654

Угол лестничный вертикальный внутренний 45 градусов 150x200, R600

ULIC653ZL

Угол лестничный вертикальный внутренний 45 градусов 150x200, R600

ULIC653HDZ

Угол лестничный вертикальный внутренний 45 градусов 150x200, R600

ULIC653

Угол лестничный вертикальный внутренний 45 градусов 150x200, R600

ULIC652

Угол лестничный вертикальный внутренний 45 градусов 150x200, R600

ULIC652ZL

Угол лестничный вертикальный внутренний 45 градусов 150x200, R600

ULIC650ZL

Угол лестничный вертикальный внутренний 45 градусов 100x900, R600, цинк-ламельный

ULIC652HDZ

Угол лестничный вертикальный внутренний 45 градусов 150x200, R600

ULIC650

Угол лестничный вертикальный внутренний 45 градусов 100x900, R600, цинк-ламельный

ULIC650HDZ

Угол лестничный вертикальный внутренний 45 градусов 100x900, R600, цинк-ламельный

ULIC627HDZ

Угол лестничный вертикальный внутренний 45 градусов 100x900, R600, цинк-ламельный

ULIC629

Угол лестничный вертикальный внутренний 45 градусов 100x900, R600, цинк-ламельный

ULIC629ZL

Угол лестничный вертикальный внутренний 45 градусов 100x900, R600, цинк-ламельный

ULIC628ZL

Угол лестничный вертикальный внутренний 45 градусов 100x900, R600, цинк-ламельный



ULIC629HDZ

Угол лестничный вертикальный внутренний 45 градусов 100x900, R600, цинк-ламельный

ULIC628HDZ

Угол лестничный вертикальный внутренний 45 градусов 100x900, R600, цинк-ламельный

ULIC628

Угол лестничный вертикальный внутренний 45 градусов 100x900, R600, цинк-ламельный

ULIC626

Угол лестничный вертикальный внутренний 45 градусов 100x900, R600, цинк-ламельный

ULIC627ZL

Угол лестничный вертикальный внутренний 45 градусов 100x900, R600, цинк-ламельный

ULIC627

Угол лестничный вертикальный внутренний 45 градусов 100x900, R600, цинк-ламельный

ULIC626ZL

Угол лестничный вертикальный внутренний 45 градусов 100x900, R600, цинк-ламельный

ULIC626HDZ

Угол лестничный вертикальный внутренний 45 градусов 100x900, R600, цинк-ламельный

ULIC625HDZ

Угол лестничный вертикальный внутренний 45 градусов 100x900, R600, цинк-ламельный

ULIC623ZL

Угол лестничный вертикальный внутренний 45 градусов 100x900, R600, цинк-ламельный

ULIC625

Угол лестничный вертикальный внутренний 45 градусов 100x900, R600, цинк-ламельный

ULIC625ZL

Угол лестничный вертикальный внутренний 45 градусов 100x900, R600, цинк-ламельный

ULIC624HDZ

Угол лестничный вертикальный внутренний 45 градусов 100x900, R600, цинк-ламельный

ULIC624

Угол лестничный вертикальный внутренний 45 градусов 100x900, R600, цинк-ламельный

ULIC624ZL

Угол лестничный вертикальный внутренний 45 градусов 100x900, R600, цинк-ламельный

ULIC622ZL

Угол лестничный вертикальный внутренний 45 градусов 100x900, R600, цинк-ламельный

ULIC623HDZ

Угол лестничный вертикальный внутренний 45 градусов 100x900, R600, цинк-ламельный

ULIC623

Угол лестничный вертикальный внутренний 45 градусов 100x900, R600, цинк-ламельный

ULIC620

Угол лестничный вертикальный внутренний 45 градусов 100x900, R600, цинк-ламельный

ULIC622HDZ

Угол лестничный вертикальный внутренний 45 градусов 100x900, R600, цинк-ламельный

ULIC622

Угол лестничный вертикальный внутренний 45 градусов 100x900, R600, цинк-ламельный

ULIC620ZL

Угол лестничный вертикальный внутренний 45 градусов 100x900, R600, цинк-ламельный

ULIC620HDZ

Угол лестничный вертикальный внутренний 45 градусов 100x900, R600, цинк-ламельный

ULIC618ZL

Крышка на угол вертикальный внешний 90 градусов 80x800, R600, горячеоцинкованная

ULIC619ZL

Угол лестничный вертикальный внутренний 45 градусов 100x900, R600, цинк-ламельный

ULIC619HDZ

Крышка на угол вертикальный внешний 90 градусов 80x800, R600, горячеоцинкованная

ULIC619

Угол лестничный вертикальный внутренний 45 градусов 100x900, R600

ULIC618

Угол лестничный вертикальный внутренний 45 градусов 100x800, R600

ULIC617HDZ

Крышка на угол вертикальный внешний 90 градусов 80x800, R600, горячеоцинкованная

ULIC617ZL

Крышка на угол вертикальный внешний 90 градусов 80x800, R600, горячеоцинкованная

ULIC618HDZ

Крышка на угол вертикальный внешний 90 градусов 80x800, R600, горячеоцинкованная

ULIC615ZL

Крышка на угол вертикальный внешний 90 градусов 80x800, R600, горячеоцинкованная

ULIC617

Угол лестничный вертикальный внутренний 45 градусов 100x700, R600

ULIC616ZL

Крышка на угол вертикальный внешний 90 градусов 80x800, R600, горячеоцинкованная

ULIC615HDZ

Крышка на угол вертикальный внешний 90 градусов 80x800, R600, горячеоцинкованная

ULIC616HDZ

Крышка на угол вертикальный внешний 90 градусов 80x800, R600, горячеоцинкованная

ULIC616

Угол лестничный вертикальный внутренний 45 градусов 100x600, R600

ULIC615

Угол лестничный вертикальный внутренний 45 градусов 100x500, R600

ULIC613



Угол лестничный вертикальный внутренний 45 градусов 100x300, R600

ULIC614ZL

Крышка на угол вертикальный внешний 90 градусов 80x800, R600, горячеоцинкованная

ULIC614HDZ

Крышка на угол вертикальный внешний 90 градусов 80x800, R600, горячеоцинкованная

ULIC614

Угол лестничный вертикальный внутренний 45 градусов 100x400, R600

ULIC613ZL

Крышка на угол вертикальный внешний 90 градусов 80x800, R600, горячеоцинкованная

ULIC613HDZ

Угол лестничный вертикальный внутренний 45 градусов 100x300, R600, горячеоцинкованный

ULIC612

Угол лестничный вертикальный внутренний 45 градусов 100x200, R600

ULIC612HDZ

Угол лестничный вертикальный внутренний 45 градусов 100x200, R600, горячеоцинкованный

ULIC612ZL

Крышка на угол вертикальный внешний 90 градусов 80x800, R600, горячеоцинкованная

ULIC610ZL

Крышка на угол вертикальный внешний 90 градусов 80x800, R600, горячеоцинкованная

ULIC610HDZ

Крышка на угол вертикальный внешний 90 градусов 80x800, R600, горячеоцинкованная

ULIC610

Угол лестничный вертикальный внутренний 45 градусов 100x1000, R600

UKOD689HDZ

Крышка на угол вертикальный внешний 90 градусов 80x800, R600, горячеоцинкованная

UKOD689

Крышка на угол вертикальный внешний 90 градусов 80x800, R600, горячеоцинкованная

UKOD689ZL

Крышка на угол вертикальный внешний 90 градусов 80x900, R600, цинк-ламельная

UKOD688ZL

Крышка на угол вертикальный внешний 90 градусов 80x800, R600, горячеоцинкованная

UKOD688

Крышка на угол вертикальный внешний 90 градусов 150x700, R600

UKOD688HDZ

Крышка на угол вертикальный внешний 90 градусов 80x800, R600, горячеоцинкованная

UKOD687ZL

Крышка на угол вертикальный внешний 90 градусов 150x700, R600

UKOD687HDZ

Крышка на угол вертикальный внешний 90 градусов 150x700, R600

UKOD687

Крышка на угол вертикальный внешний 90 градусов 150x700, R600

UKOD686ZL

Крышка на угол вертикальный внешний 90 градусов 150x700, R600

UKOD686HDZ

Крышка на угол вертикальный внешний 90 градусов 150x700, R600

UKOD685ZL

Крышка на угол вертикальный внешний 90 градусов 150x700, R600

UKOD686

Крышка на угол вертикальный внешний 90 градусов 150x700, R600

UKOD685HDZ

Крышка на угол вертикальный внешний 90 градусов 150x700, R600

UKOD685

Крышка на угол вертикальный внешний 90 градусов 150x700, R600

UKOD684ZL

Крышка на угол вертикальный внешний 90 градусов 150x700, R600

UKOD684HDZ

Крышка на угол вертикальный внешний 90 градусов 150x700, R600

UKOD684

Крышка на угол вертикальный внешний 90 градусов 150x700, R600

UKOD683ZL

Крышка на угол вертикальный внешний 90 градусов 150x700, R600

UKOD683HDZ

Крышка на угол вертикальный внешний 90 градусов 150x700, R600

UKOD683

Крышка на угол вертикальный внешний 90 градусов 150x700, R600

UKOD682ZL

Крышка на угол вертикальный внешний 90 градусов 150x700, R600

UKOD682HDZ

Крышка на угол вертикальный внешний 90 градусов 150x700, R600

UKOD682

Крышка на угол вертикальный внешний 90 градусов 150x700, R600

UKOD680HDZ

Крышка на угол вертикальный внешний 90 градусов 150x700, R600

UKOD680ZL

Крышка на угол вертикальный внешний 90 градусов 80x1000, R600, цинк-ламельная

UKOD659ZL

Крышка на угол вертикальный внешний 90 градусов 150x900, R600, цинк-ламельная

UKOD680

Крышка на угол вертикальный внешний 90 градусов 150x700, R600

UKOD658ZL

Крышка на угол вертикальный внешний 90 градусов 150x800, R600, цинк-ламельная



UKOD659

Крышка на угол вертикальный внешний 90 градусов 150x900, R600

UKOD659HDZ

Крышка на угол вертикальный внешний 90 градусов 150x900, R600, горячеоцинкованная

UKOD658HDZ

Крышка на угол вертикальный внешний 90 градусов 150x800, R600, горячеоцинкованная

UKOD658

Крышка на угол вертикальный внешний 90 градусов 150x800, R600

UKOD657HDZ

Крышка на угол вертикальный внешний 90 градусов 150x700, R600, горячеоцинкованная

UKOD657ZL

Крышка на угол вертикальный внешний 90 градусов 150x700, R600, цинк-ламельная

UKOD657

Крышка на угол вертикальный внешний 90 градусов 150x700, R600

UKOD656ZL

Крышка на угол вертикальный внешний 90 градусов 150x600, R600, цинк-ламельная

UKOD656

Крышка на угол вертикальный внешний 90 градусов 150x600, R600

UKOD655ZL

Крышка на угол вертикальный внешний 90 градусов 150x500, R600, цинк-ламельная

UKOD655

Крышка на угол вертикальный внешний 90 градусов 150x500, R600

UKOD655HDZ

Крышка на угол вертикальный внешний 90 градусов 150x500, R600, горячеоцинкованная

UKOD654ZL

Крышка на угол вертикальный внешний 90 градусов 150x400, R600, цинк-ламельная

UKOD654HDZ

Крышка на угол вертикальный внешний 90 градусов 150x400, R600, горячеоцинкованная

UKOD623HDZ

Крышка на угол вертикальный внешний 90 градусов 200x300, R600, горячеоцинкованная

UKOD622ZL

Крышка на угол вертикальный внешний 90 градусов 200x200, R600, цинк-ламельная

UKOD622

Крышка на угол вертикальный внешний 90 градусов 200x200, R600

UKOD622HDZ

Крышка на угол вертикальный внешний 90 градусов 200x200, R600, горячеоцинкованная

UKOD620ZL

Крышка на угол вертикальный внешний 90 градусов 200x1000, R600, цинк-ламельная

UKOD620HDZ

Крышка на угол вертикальный внешний 90 градусов 200x1000, R600, горячеоцинкованная

UKOD620

Крышка на угол вертикальный внешний 90 градусов 200x1000, R600

UKOD619ZL

Крышка на угол вертикальный внешний 90 градусов 100x900, R600, цинк-ламельная

UKOD619

Крышка на угол вертикальный внешний 90 градусов 100x900, R600

UKOD619HDZ

Крышка на угол вертикальный внешний 90 градусов 100x900, R600, горячеоцинкованная

UKOD618ZL

Крышка на угол вертикальный внешний 90 градусов 100x800, R600, цинк-ламельная

UKOD618HDZ

Крышка на угол вертикальный внешний 90 градусов 100x800, R600, горячеоцинкованная

UKOD617ZL

Крышка на угол вертикальный внешний 90 градусов 100x700, R600, цинк-ламельная

UKOD618

Крышка на угол вертикальный внешний 90 градусов 100x800, R600

UKOD617

Крышка на угол вертикальный внешний 90 градусов 100x700, R600

UKOD617HDZ

Крышка на угол вертикальный внешний 90 градусов 100x700, R600, горячеоцинкованная

UKOD616

Крышка на угол вертикальный внешний 90 градусов 100x600, R600

UKOD616HDZ

Крышка на угол вертикальный внешний 90 градусов 100x600, R600, горячеоцинкованная

UKOD616ZL

Крышка на угол вертикальный внешний 90 градусов 100x600, R600, цинк-ламельная

UKOD615ZL

Крышка на угол вертикальный внешний 90 градусов 100x500, R600, цинк-ламельная

UKOD615HDZ

Крышка на угол вертикальный внешний 90 градусов 100x500, R600, горячеоцинкованная

UKOD615

Крышка на угол вертикальный внешний 90 градусов 100x500, R600

UKOD614ZL

Крышка на угол вертикальный внешний 90 градусов 100x400, R600, цинк-ламельная

UKOD614HDZ

Крышка на угол вертикальный внешний 90 градусов 100x400, R600, горячеоцинкованная

UKOD614

Крышка на угол вертикальный внешний 90 градусов 100x400, R600

UKOD613ZL

Крышка на угол вертикальный внешний 90 градусов 100x300, R600, цинк-ламельная

UKOD613HDZ

Крышка на угол вертикальный внешний 90 градусов 100x300, R600, горячеоцинкованная



UKOD613

Крышка на угол вертикальный внешний 90 градусов 100x300, R600

UKOD612ZL

Крышка на угол вертикальный внешний 90 градусов 100x200, R600, цинк-ламельная

UKOD612HDZ

Крышка на угол вертикальный внешний 90 градусов 100x200, R600, горячеоцинкованная

UKOD610ZL

Крышка на угол вертикальный внешний 90 градусов 100x1000, R600, цинк-ламельная

UKOD610HDZ

Крышка на угол вертикальный внешний 90 градусов 100x1000, R600, горячеоцинкованная

UKOD612

Крышка на угол вертикальный внешний 90 градусов 100x200, R600

UKOC689

Крышка на угол вертикальный внешний 45 градусов 80x900, R600

UKOC689HDZ

Крышка на угол вертикальный внешний 45 градусов 80x900, R600, горячеоцинкованная

UKOD610

Крышка на угол вертикальный внешний 90 градусов 100x1000, R600

УКОС689ZL

Крышка на угол вертикальный внешний 45 градусов 80x900, R600, цинк-ламельная

УКОС688ZL

Крышка на угол вертикальный внешний 45 градусов 80x800, R600, цинк-ламельная

УКОС688HDZ

Крышка на угол вертикальный внешний 45 градусов 80x800, R600, горячеоцинкованная

УКОС688

Крышка на угол вертикальный внешний 45 градусов 80x800, R600

УКОС687ZL

Крышка на угол вертикальный внешний 45 градусов 80x700, R600, цинк-ламельная

УКОС687HDZ

Крышка на угол вертикальный внешний 45 градусов 80x700, R600, горячеоцинкованная

УКОС687

Крышка на угол вертикальный внешний 45 градусов 80x700, R600

УКОС686

Крышка на угол вертикальный внешний 45 градусов 80x600, R600

УКОС686ZL

Крышка на угол вертикальный внешний 45 градусов 80x600, R600, цинк-ламельная

УКОС686HDZ

Крышка на угол вертикальный внешний 45 градусов 80x600, R600, горячеоцинкованная

УКОС685ZL

Крышка на угол вертикальный внешний 45 градусов 80x500, R600, цинк-ламельная

УКОС685HDZ

Крышка на угол вертикальный внешний 45 градусов 80x500, R600, горячеоцинкованная

УКОС685

Крышка на угол вертикальный внешний 45 градусов 80x500, R600

УКОС684HDZ

Крышка на угол вертикальный внешний 45 градусов 80x400, R600, горячеоцинкованная

УКОС684ZL

Крышка на угол вертикальный внешний 45 градусов 80x400, R600, цинк-ламельная

УКОС684

Крышка на угол вертикальный внешний 45 градусов 80x400, R600

УКОС683ZL

Крышка на угол вертикальный внешний 45 градусов 80x300, R600, цинк-ламельная

УКОС683HDZ

Крышка на угол вертикальный внешний 45 градусов 80x300, R600, горячеоцинкованная

УКОС683

Крышка на угол вертикальный внешний 45 градусов 80x300, R600

УКОС682ZL

Крышка на угол вертикальный внешний 45 градусов 80x200, R600, цинк-ламельная

УКОС680HDZ

Крышка на угол вертикальный внешний 45 градусов 80x1000, R600, горячеоцинкованная

УКОС680ZL

Крышка на угол вертикальный внешний 45 градусов 80x1000, R600, цинк-ламельная

УКОС682HDZ

Крышка на угол вертикальный внешний 45 градусов 80x200, R600, горячеоцинкованная

УКОС682

Крышка на угол вертикальный внешний 45 градусов 80x200, R600

УКОС659

Крышка на угол вертикальный внешний 45 градусов 150x900, R600

УКОС680

Крышка на угол вертикальный внешний 45 градусов 80x1000, R600

УКОС659ZL

Крышка на угол вертикальный внешний 45 градусов 150x900, R600, цинк-ламельная

УКОС659HDZ

Крышка на угол вертикальный внешний 45 градусов 150x900, R600, горячеоцинкованная

УКОС658HDZ

Крышка на угол вертикальный внешний 45 градусов 150x800, R600, горячеоцинкованная

УКОС658



Крышка на угол вертикальный внешний 45 градусов 150x800, R600

УКОС657ZL

Крышка на угол вертикальный внешний 45 градусов 150x700, R600, цинк-ламельная

УКОС658ZL

Крышка на угол вертикальный внешний 45 градусов 150x800, R600, цинк-ламельная

УКОС655ZL

Крышка на угол вертикальный внешний 45 градусов 150x500, R600, цинк-ламельная

УКОС657HDZ

Крышка на угол вертикальный внешний 45 градусов 150x700, R600, горячеоцинкованная

УКОС656ZL

Крышка на угол вертикальный внешний 45 градусов 150x600, R600, цинк-ламельная

УКОС656

Крышка на угол вертикальный внешний 45 градусов 150x600, R600

УКОС657

Крышка на угол вертикальный внешний 45 градусов 150x700, R600

УКОС656HDZ

Крышка на угол вертикальный внешний 45 градусов 150x600, R600, горячеоцинкованная

УКОС654ZL

Крышка на угол вертикальный внешний 45 градусов 150x400, R600, цинк-ламельная

УКОС655HDZ

Крышка на угол вертикальный внешний 45 градусов 150x500, R600, горячеоцинкованная

УКОС655

Крышка на угол вертикальный внешний 45 градусов 150x500, R600

УКОС654HDZ

Крышка на угол вертикальный внешний 45 градусов 150x400, R600, горячеоцинкованная

УКОС654

Крышка на угол вертикальный внешний 45 градусов 150x400, R600

УКОС653ZL

Крышка на угол вертикальный внешний 45 градусов 150x300, R600, цинк-ламельная

УКОС653HDZ

Крышка на угол вертикальный внешний 45 градусов 150x300, R600, горячеоцинкованная

УКОС653

Крышка на угол вертикальный внешний 45 градусов 150x300, R600

УКОС652

Крышка на угол вертикальный внешний 45 градусов 150x200, R600

УКОС652ZL

Крышка на угол вертикальный внешний 45 градусов 150x200, R600, цинк-ламельная

УКОС652HDZ

Крышка на угол вертикальный внешний 45 градусов 150x200, R600, горячеоцинкованная

УКОС650HDZ

Крышка на угол вертикальный внешний 45 градусов 150x1000, R600, горячеоцинкованная

УКОС650ZL

Крышка на угол вертикальный внешний 45 градусов 150x1000, R600, цинк-ламельная

УКОС629HDZ

Крышка на угол вертикальный внешний 45 градусов 200x900, R600, горячеоцинкованная

УКОС629ZL

Крышка на угол вертикальный внешний 45 градусов 200x900, R600, цинк-ламельная

УКОС650

Крышка на угол вертикальный внешний 45 градусов 150x1000, R600

УКОС628ZL

Крышка на угол вертикальный внешний 45 градусов 200x800, R600, цинк-ламельная

УКОС628HDZ

Крышка на угол вертикальный внешний 45 градусов 200x800, R600, горячеоцинкованная

УКОС628

Крышка на угол вертикальный внешний 45 градусов 200x800, R600

УКОС629

Крышка на угол вертикальный внешний 45 градусов 200x900, R600

УКОС626HDZ

Крышка на угол вертикальный внешний 45 градусов 200x600, R600, горячеоцинкованная

УКОС627ZL

Крышка на угол вертикальный внешний 45 градусов 200x700, R600, цинк-ламельная

УКОС626ZL

Крышка на угол вертикальный внешний 45 градусов 200x600, R600, цинк-ламельная

УКОС627

Крышка на угол вертикальный внешний 45 градусов 200x700, R600

УКОС626

Крышка на угол вертикальный внешний 45 градусов 200x600, R600

УКОС625ZL

Крышка на угол вертикальный внешний 45 градусов 200x500, R600, цинк-ламельная

УКОС625HDZ

Крышка на угол вертикальный внешний 45 градусов 200x500, R600, горячеоцинкованная

УКОС627HDZ

Крышка на угол вертикальный внешний 45 градусов 200x700, R600, горячеоцинкованная

УКОС624ZL

Крышка на угол вертикальный внешний 45 градусов 200x400, R600, цинк-ламельная

УКОС624HDZ

Крышка на угол вертикальный внешний 45 градусов 200x400, R600, горячеоцинкованная

УКОС625

Крышка на угол вертикальный внешний 45 градусов 200x500, R600

УКОС624

Крышка на угол вертикальный внешний 45 градусов 200x400, R600



УКОС623ZL

Крышка на угол вертикальный внешний 45 градусов 200x300, R600, цинк-ламельная

УКОС623

Крышка на угол вертикальный внешний 45 градусов 200x300, R600

УКОС623HDZ

Крышка на угол вертикальный внешний 45 градусов 200x300, R600, горячеоцинкованная

УКОС622ZL

Крышка на угол вертикальный внешний 45 градусов 200x200, R600, цинк-ламельная

УКОС622HDZ

Крышка на угол вертикальный внешний 45 градусов 200x200, R600, горячеоцинкованная

УКОС622

Крышка на угол вертикальный внешний 45 градусов 200x200, R600

УКОС620ZL

Крышка на угол вертикальный внешний 45 градусов 200x1000, R600, цинк-ламельная

УКОС620

Крышка на угол вертикальный внешний 45 градусов 200x1000, R600

УКОС620HDZ

Крышка на угол вертикальный внешний 45 градусов 200x1000, R600, горячеоцинкованная

УКОС619ZL

Крышка на угол вертикальный внешний 45 градусов 100x900, R600, цинк-ламельная

УКОС619HDZ

Крышка на угол вертикальный внешний 45 градусов 100x900, R600, горячеоцинкованная

УКОС619

Крышка на угол вертикальный внешний 45 градусов 100x900, R600

УКОС618ZL

Крышка на угол вертикальный внешний 45 градусов 100x800, R600, цинк-ламельная

УКОС618HDZ

Крышка на угол вертикальный внешний 45 градусов 100x800, R600, горячеоцинкованная

УКОС618

Крышка на угол вертикальный внешний 45 градусов 100x800, R600

УКОС617ZL

Крышка на угол вертикальный внешний 45 градусов 100x700, R600, цинк-ламельная

УКОС617HDZ

Крышка на угол вертикальный внешний 45 градусов 100x700, R600, горячеоцинкованная

УКОС617

Крышка на угол вертикальный внешний 45 градусов 100x700, R600

УКОС616ZL

Крышка на угол вертикальный внешний 45 градусов 100x600, R600, цинк-ламельная

УКОС615ZL

Крышка на угол вертикальный внешний 45 градусов 100x500, R600, цинк-ламельная

УКОС616HDZ

Крышка на угол вертикальный внешний 45 градусов 100x600, R600, горячеоцинкованная

УКОС616

Крышка на угол вертикальный внешний 45 градусов 100x600, R600

УКОС615HDZ

Крышка на угол вертикальный внешний 45 градусов 100x500, R600, горячеоцинкованная

УКОС615

Крышка на угол вертикальный внешний 45 градусов 100x500, R600

УКОС614HDZ

Крышка на угол вертикальный внешний 45 градусов 100x400, R600, горячеоцинкованная

УКОС614ZL

Крышка на угол вертикальный внешний 45 градусов 100x400, R600, цинк-ламельная

УКОС614

Крышка на угол вертикальный внешний 45 градусов 100x400, R600

УКОС613HDZ

Крышка на угол вертикальный внешний 45 градусов 100x300, R600, горячеоцинкованная

УКОС613

Крышка на угол вертикальный внешний 45 градусов 100x300, R600

УКОС613ZL

Крышка на угол вертикальный внешний 45 градусов 100x300, R600, цинк-ламельная

УКОС612

Крышка на угол вертикальный внешний 45 градусов 100x200, R600

УКОС612ZL

Крышка на угол вертикальный внешний 45 градусов 100x200, R600, цинк-ламельная

УКОС612HDZ

Крышка на угол вертикальный внешний 45 градусов 100x200, R600, горячеоцинкованная

УКОС610ZL

Крышка на угол вертикальный внешний 45 градусов 100x1000, R600, цинк-ламельная

УКОС610HDZ

Крышка на угол вертикальный внешний 45 градусов 100x1000, R600, горячеоцинкованная

UKID689HDZ

Крышка на угол вертикальный внутренний 90 градусов 80x800, R600

UKID689ZL

Крышка на угол вертикальный внутренний 90 градусов 80x800, R600

УКОС610

Крышка на угол вертикальный внешний 45 градусов 100x1000, R600

UKID689

Крышка на угол вертикальный внутренний 90 градусов 80x800, R600

UKID688ZL

Крышка на угол вертикальный внутренний 90 градусов 80x800, R600

UKID688HDZ

Крышка на угол вертикальный внутренний 90 градусов 80x800, R600



UKID687HDZ

Крышка на угол вертикальный внутренний 90 градусов 150x600, R600, цинк-ламельная

UKID688

Крышка на угол вертикальный внутренний 90 градусов 80x800, R600

UKID687ZL

Крышка на угол вертикальный внутренний 90 градусов 150x600, R600, цинк-ламельная

UKID686HDZ

Крышка на угол вертикальный внутренний 90 градусов 150x600, R600, цинк-ламельная

UKID686ZL

Крышка на угол вертикальный внутренний 90 градусов 150x600, R600, цинк-ламельная

UKID686

Крышка на угол вертикальный внутренний 90 градусов 150x600, R600, цинк-ламельная

UKID687

Крышка на угол вертикальный внутренний 90 градусов 150x600, R600, цинк-ламельная

UKID685HDZ

Крышка на угол вертикальный внутренний 90 градусов 150x600, R600, цинк-ламельная

UKID685ZL

Крышка на угол вертикальный внутренний 90 градусов 150x600, R600, цинк-ламельная

UKID684ZL

Крышка на угол вертикальный внутренний 90 градусов 150x600, R600, цинк-ламельная

UKID685

Крышка на угол вертикальный внутренний 90 градусов 150x600, R600, цинк-ламельная

UKID684HDZ

Крышка на угол вертикальный внутренний 90 градусов 150x600, R600, цинк-ламельная

UKID684

Крышка на угол вертикальный внутренний 90 градусов 150x600, R600, цинк-ламельная

UKID683ZL

Крышка на угол вертикальный внутренний 90 градусов 150x600, R600, цинк-ламельная

UKID682ZL

Крышка на угол вертикальный внутренний 90 градусов 150х600, R600, цинк-ламельная

UKID683HDZ

Крышка на угол вертикальный внутренний 90 градусов 150х600, R600, цинк-ламельная

UKID683

Крышка на угол вертикальный внутренний 90 градусов 150х600, R600, цинк-ламельная

UKID682HDZ

Крышка на угол вертикальный внутренний 90 градусов 150х600, R600, цинк-ламельная

UKID680

Крышка на угол вертикальный внутренний 90 градусов 150х600, R600, цинк-ламельная

UKID682

Крышка на угол вертикальный внутренний 90 градусов 150x600, R600, цинк-ламельная

UKID680HDZ

Крышка на угол вертикальный внутренний 90 градусов 150x600, R600, цинк-ламельная

UKID680ZL

Крышка на угол вертикальный внутренний 90 градусов 150x600, R600, цинк-ламельная

UKID659ZL

Крышка на угол вертикальный внутренний 90 градусов 150x900, R600, цинк-ламельная

UKID658ZL

Крышка на угол вертикальный внутренний 90 градусов 150x800, R600, цинк-ламельная

UKID659HDZ

Крышка на угол вертикальный внутренний 90 градусов 150x900, R600, горячеоцинкованная

UKID659

Крышка на угол вертикальный внутренний 90 градусов 150x900, R600

UKID658HDZ

Крышка на угол вертикальный внутренний 90 градусов 150x800, R600, горячеоцинкованная

UKID658

Крышка на угол вертикальный внутренний 90 градусов 150x800, R600

UKID657

Крышка на угол вертикальный внутренний 90 градусов 150x700, R600

UKID657HDZ

Крышка на угол вертикальный внутренний 90 градусов 150x700, R600, горячеоцинкованная

UKID657ZL

Крышка на угол вертикальный внутренний 90 градусов 150x700, R600, цинк-ламельная

UKID656ZL

Крышка на угол вертикальный внутренний 90 градусов 150x600, R600, цинк-ламельная

UKID656

Крышка на угол вертикальный внутренний 90 градусов 150x600, R600

UKID655ZL

Крышка на угол вертикальный внутренний 90 градусов 150x500, R600, цинк-ламельная

UKID655HDZ

Крышка на угол вертикальный внутренний 90 градусов 150x500, R600, горячеоцинкованная

UKID655

Крышка на угол вертикальный внутренний 90 градусов 150x500, R600

UKID654ZL

Крышка на угол вертикальный внутренний 90 градусов 150x400, R600, цинк-ламельная

UKID654HDZ

Крышка на угол вертикальный внутренний 90 градусов 150x400, R600, горячеоцинкованная

UKID653ZL



Крышка на угол вертикальный внутренний 90 градусов 150x300, R600, цинк-ламельная

UKID654

Крышка на угол вертикальный внутренний 90 градусов 150x400, R600

UKID653

Крышка на угол вертикальный внутренний 90 градусов 150x300, R600

UKID652ZL

Крышка на угол вертикальный внутренний 90 градусов 150x200, R600, цинк-ламельная

UKID652

Крышка на угол вертикальный внутренний 90 градусов 150x200, R600

UKID652HDZ

Крышка на угол вертикальный внутренний 90 градусов 150x200, R600, горячеоцинкованная

UKID650ZL

Крышка на угол вертикальный внутренний 90 градусов 150x1000, R600, цинк-ламельная

UKID650HDZ

Крышка на угол вертикальный внутренний 90 градусов 150x1000, R600, горячеоцинкованная

UKID629HDZ

Крышка на угол вертикальный внутренний 90 градусов 200x900, R600, горячеоцинкованная

UKID629

Крышка на угол вертикальный внутренний 90 градусов 200x900, R600

UKID650

Крышка на угол вертикальный внутренний 90 градусов 150x1000, R600

UKID629ZL

Крышка на угол вертикальный внутренний 90 градусов 200x900, R600, цинк-ламельная

UKID628ZL

Крышка на угол вертикальный внутренний 90 градусов 200x800, R600, цинк-ламельная

UKID628HDZ

Крышка на угол вертикальный внутренний 90 градусов 200x800, R600, горячеоцинкованная

UKID628

Крышка на угол вертикальный внутренний 90 градусов 200x800, R600

UKID627HDZ

Крышка на угол вертикальный внутренний 90 градусов 200x700, R600, горячеоцинкованная

UKID627ZL

Крышка на угол вертикальный внутренний 90 градусов 200x700, R600, цинк-ламельная

UKID626ZL

Крышка на угол вертикальный внутренний 90 градусов 200x600, R600, цинк-ламельная

UKID627

Крышка на угол вертикальный внутренний 90 градусов 200x700, R600

UKID626HDZ

Крышка на угол вертикальный внутренний 90 градусов 200x600, R600, горячеоцинкованная

UKID626

Крышка на угол вертикальный внутренний 90 градусов 200x600, R600

UKID625HDZ

Крышка на угол вертикальный внутренний 90 градусов 200x500, R600, горячеоцинкованная

UKID625ZL

Крышка на угол вертикальный внутренний 90 градусов 200x500, R600, цинк-ламельная

UKID625

Крышка на угол вертикальный внутренний 90 градусов 200x500, R600

UKID624HDZ

Крышка на угол вертикальный внутренний 90 градусов 200x400, R600, горячеоцинкованная

UKID624ZL

Крышка на угол вертикальный внутренний 90 градусов 200x400, R600, цинк-ламельная

UKID624

Крышка на угол вертикальный внутренний 90 градусов 200x400, R600

UKID623ZL

Крышка на угол вертикальный внутренний 90 градусов 200x300, R600, цинк-ламельная

UKID623HDZ

Крышка на угол вертикальный внутренний 90 градусов 200x300, R600, горячеоцинкованная

UKID622HDZ

Крышка на угол вертикальный внутренний 90 градусов 200x200, R600, горячеоцинкованная

UKID623

Крышка на угол вертикальный внутренний 90 градусов 200x300, R600

UKID622ZL

Крышка на угол вертикальный внутренний 90 градусов 200x200, R600, цинк-ламельная

UKID622

Крышка на угол вертикальный внутренний 90 градусов 200x200, R600

UKID620ZL

Крышка на угол вертикальный внутренний 90 градусов 200x1000, R600, цинк-ламельная

UKID620

Крышка на угол вертикальный внутренний 90 градусов 200x1000, R600

UKID620HDZ

Крышка на угол вертикальный внутренний 90 градусов 200x1000, R600, горячеоцинкованная

UKID619HDZ

Крышка на угол вертикальный внутренний 90 градусов 100x900, R600, горячеоцинкованная

UKID619ZL

Крышка на угол вертикальный внутренний 90 градусов 100x900, R600, цинк-ламельная

UKID619

Крышка на угол вертикальный внутренний 90 градусов 100x900, R600

UKID618ZL

Крышка на угол вертикальный внутренний 90 градусов 100x800, R600, цинк-ламельная

UKID618HDZ

Крышка на угол вертикальный внутренний 90 градусов 100x800, R600, горячеоцинкованная



UKID618

Крышка на угол вертикальный внутренний 90 градусов 100x800, R600

UKID617ZL

Крышка на угол вертикальный внутренний 90 градусов 100x700, R600, цинк-ламельная

UKID617

Крышка на угол вертикальный внутренний 90 градусов 100x700, R600

UKID617HDZ

Крышка на угол вертикальный внутренний 90 градусов 100x700, R600, горячеоцинкованная

UKID616ZL

Крышка на угол вертикальный внутренний 90 градусов 100x600, R600, цинк-ламельная

UKID616HDZ

Крышка на угол вертикальный внутренний 90 градусов 100x600, R600, горячеоцинкованная

UKID616

Крышка на угол вертикальный внутренний 90 градусов 100x600, R600

UKID615ZL

Крышка на угол вертикальный внутренний 90 градусов 100x500, R600, цинк-ламельная

UKID615HDZ

Крышка на угол вертикальный внутренний 90 градусов 100x500, R600, горячеоцинкованная

UKID615

Крышка на угол вертикальный внутренний 90 градусов 100x500, R600

UKID614ZL

Крышка на угол вертикальный внутренний 90 градусов 100x400, R600, цинк-ламельная

UKID614HDZ

Крышка на угол вертикальный внутренний 90 градусов 100x400, R600, горячеоцинкованная

UKID614

Крышка на угол вертикальный внутренний 90 градусов 100x400, R600

UKID613ZL

Крышка на угол вертикальный внутренний 90 градусов 100x300, R600, цинк-ламельная

UNH323HDZ

Лоток листовой неперфорированный 200x300, лонжерон 2 мм, L 3 м, горячий цинк

UKD604

Крышка на угол 90 градусов 400

USC624

Угол листовой 45 градусов 200x400

USC620ZL

Угол листовой 45 градусов 200x1000, цинк

UNM313ZL

Лоток листовой неперфорированный 100x300

ULC624

Угол лестничный 45 градусов 200x400

UGB400HDZ

Крепление лестн. лотка к стр балке, гц

UDM307ZL

Донная вставка 700, цинк-ламель

USC616HDZ

Угол листовой 45 градусов 100x600, горячий цинк

ULH315HDZ

Лоток лестничный 100x500, лонжерон 2 мм, L 3 м, горячий цинк

ULH315

Лоток лестничный 100x500, лонжерон 2 мм, L 3 м

UNH325

Лоток листовой неперфорированный 200x500, лонжерон 2 мм, L 3 м

UNH324HDZ

Лоток листовой неперфорированный 200x400, лонжерон 2 мм, L 3 м, горячий цинк

UKD605

Крышка на угол 90 градусов 500

USC625

Угол листовой 45 градусов 200x500

USC622ZL

Угол листовой 45 градусов 200x200, цинк-

UNM314ZL

Лоток листовой неперфорированный 100x400

ULC625

Угол лестничный 45 градусов 200x500

USC617HDZ

Угол листовой 45 градусов 100x700, горячий цинк

ULH316HDZ

Лоток лестничный 100x600, лонжерон 2 мм, L 3 м, горячий цинк

ULH316

Лоток лестничный 100x600, лонжерон 2 мм, L 3 м

ULH310ZL

Лоток лестничный 100x1000, лонжерон 2 мм

УКН203HDZL

Заглушка к двускатной крышке 300, ц.л.

УНН326

Лоток листовой неперфорированный 200x600, лонжерон 2 мм, L 3 м

УНН325HDZ

Лоток листовой неперфорированный 200x500, лонжерон 2 мм, L 3 м, горячий цинк

УКД606

Крышка на угол 90 градусов 600

УСC626

Угол листовой 45 градусов 200x600



USC623ZL

Угол листовой 45 градусов 200x300, цинк-

UNM315ZL

Лоток листовой неперфорированный 100x500

ULC626

Угол лестничный 45 градусов 200x600

UDM308ZL

Донная вставка 800, цинк-ламель

USC618HDZ

Угол листовой 45 градусов 100x800, горячий цинк

ULH317HDZ

Лоток лестничный 100x700, лонжерон 2 мм, L 3 м, горячий цинк

ULH317

Лоток лестничный 100x700, лонжерон 2 мм, L 3 м

UNH326HDZ

Лоток листовой неперфорированный 200x600, лонжерон 2 мм, L 3 м, горячий цинк

UKD607

Крышка на угол 90 градусов 700

USC627

Угол листовой 45 градусов 200x700

USC624ZL

Угол листовой 45 градусов 200x400, цинк-

UNM316ZL

Лоток листовой неперфорированный 100x600

UNH327

Лоток листовой неперфорированный 200x700, лонжерон 2 мм, L 3 м

UGH410HDZL

Соединитель горизонтальный Н 100 мм L 400 мм, цинк-ламельный (аналог горячеоцинкованный)

ULC627

Угол лестничный 45 градусов 200x700

USC619HDZ

Угол листовой 45 градусов 100x900, горячий цинк

ULH318HDZ

Лоток лестничный 100x800, лонжерон 2 мм, L 3 м, горячий цинк

ULH318

Лоток лестничный 100x800, лонжерон 2 мм, L 3 м

ULH312ZL

Лоток лестничный 100x200, лонжерон 2 мм,

UKD608

Крышка на угол 90 градусов 800

USC628

Угол листовой 45 градусов 200x800

USC625ZL

Угол листовой 45 градусов 200x500, цинк-

UNM317ZL

Лоток листовой неперфорированный 100x700

UNH328

Лоток листовой неперфорированный 200x800, лонжерон 2 мм, L 3 м

UNH327HDZ

Лоток листовой неперфорированный 200x700, лонжерон 2 мм, L 3 м, горячий цинк

UGH410ZL

Соединитель горизонтальный Н 100 мм L 400 мм, цинк-ламель

ULC628

Угол лестничный 45 градусов 200x800

UDM309ZL

Донная вставка 900, цинк-ламель

UDM302HDZ

Донная вставка 200, горячий цинк

USC620HDZ

Угол листовой 45 градусов 200x1000, горячий цинк

ULH319HDZ

Лоток лестничный 100x900, лонжерон 2 мм, L 3 м, горячий цинк

ULH319

Лоток лестничный 100x900, лонжерон 2 мм, L 3 м

УКН204HDZL

Заглушка к двускатной крышке 400, ц.л.

UKD609

Крышка на угол 90 градусов 900

USC629

Угол листовой 45 градусов 200x900

USC626ZL

Угол листовой 45 градусов 200x600, цинк-

USC622HDZ

Угол листовой 45 градусов 200x200, горячий цинк

UNM318ZL

Лоток листовой неперфорированный 100x800

UNH329



Лоток листовой неперфорированный 200x900, лонжерон 2 мм, L 3 м

UNH328HDZ

Лоток листовой неперфорированный 200x800, лонжерон 2 мм, L 3 м, горячий цинк

UGH420HDZL

Соединитель горизонтальный Н 200 мм L 400 мм, цинк-ламельный (аналог горячеоцинкованный)

ULC629

Угол лестничный 45 градусов 200x900

UDM303HDZ

Донная вставка 300, горячий цинк

ULH320HDZ

Лоток лестничный 200x1000, лонжерон 2 мм, L 3 м, горячий цинк

ULH320

Лоток лестничный 200x1000, лонжерон 2 мм, L 3 м

ULH313ZL

Лоток лестничный 100x300, лонжерон 2 мм,

УКФ300

Крышка вертикального угла 1000

УСC650

Угол листовой 45 градусов 150x1000

УСC627ZL

Угол листовой 45 градусов 200x700, цинк-

USC623HDZ

Угол листовой 45 градусов 200x300, горячий цинк

UNM319ZL

Лоток листовой неперфорированный 100x900

ULC610ZL

Угол лестничный 45 градусов 100x1000, ци

UNH350

Лоток листовой неперфорированный 150x1000, лонжерон 2 мм, L 3 м

UNH329HDZ

Лоток листовой неперфорированный 200x900, лонжерон 2 мм, L 3 м, горячий цинк

ULC650

Угол лестничный 45 градусов 150x1000

UGH410

Соединитель горизонтальный Н 100 мм L 400 мм

UDM304HDZ

Донная вставка 400, горячий цинк

ULH322HDZ

Лоток лестничный 200x200, лонжерон 2 мм, L 3 м, горячий цинк

ULH322

Лоток лестничный 200x200, лонжерон 2 мм, L 3 м

УКФ302

Крышка вертикального угла 200

USC652

Угол листовой 45 градусов 150x200

USC628ZL

Угол листовой 45 градусов 200x800, цинк-

USC624HDZ

Угол листовой 45 градусов 200x400, горячий цинк

UNM320ZL

Лоток листовой неперфорированный 200x100

ULC612ZL

Угол лестничный 45 градусов 100x200, цин

UNH352

Лоток листовой неперфорированный 150x200, лонжерон 2 мм, L 3 м

UNH350HDZ

Лоток листовой неперфорированный 150x1000, лонжерон 2 мм, L 3 м, горячий цинк

ULC652

Угол лестничный 45 градусов 150x200

UGH420

Соединитель горизонтальный Н 200 мм L 400 мм

UDM305HDZ

Донная вставка 500, горячий цинк

UGH450HDZL

Соединитель горизонтальный Н 150 мм L 400 мм, цинк-ламельный (аналог горячеоцинкованный)

ULH323HDZ

Лоток лестничный 200x300, лонжерон 2 мм, L 3 м, горячий цинк

ULH323

Лоток лестничный 200x300, лонжерон 2 мм, L 3 м

ULH314ZL

Лоток лестничный 100x400, лонжерон 2 мм,

УКН205HDZL

Заглушка к двускатной крышке 500, ц.л.

УКФ303

Крышка вертикального угла 300

УСC653

Угол листовой 45 градусов 150x300

УСC629ZL

Угол листовой 45 градусов 200x900, цинк-

УСC625HDZ

Угол листовой 45 градусов 200x500, горячий цинк



UNM322ZL

Лоток листовой неперфорированный 200x200

ULC613ZL

Угол лестничный 45 градусов 100x300, цин

UNH353

Лоток листовой неперфорированный 150x300, лонжерон 2 мм, L 3 м

UNH352HDZ

Лоток листовой неперфорированный 150x200, лонжерон 2 мм, L 3 м, горячий цинк

ULC653

Угол лестничный 45 градусов 150x300

UDM306HDZ

Донная вставка 600, горячий цинк

UGH450

Соединитель горизонтальный Н 150 мм L 400 мм

ULH324HDZ

Лоток лестничный 200x400, лонжерон 2 мм, L 3 м, горячий цинк

ULH324

Лоток лестничный 200x400, лонжерон 2 мм, L 3 м

UKF304

Крышка вертикального угла 400

USC654

Угол листовой 45 градусов 150x400

USC650ZL

Угол листовой 45 градусов 150x1000, цинк

USC626HDZ

Угол листовой 45 градусов 200x600, горячий цинк

UNM323ZL

Лоток листовой неперфорированный 200x300

ULC614ZL

Угол лестничный 45 градусов 100x400, цин

UNH354

Лоток листовой неперфорированный 150x400, лонжерон 2 мм, L 3 м

UNH353HDZ

Лоток листовой неперфорированный 150x300, лонжерон 2 мм, L 3 м, горячий цинк

ULC654

Угол лестничный 45 градусов 150x400

UDM307HDZ

Донная вставка 700, горячий цинк

UGH480HDZL

Соединитель горизонтальный Н 80 мм L 400 мм, цинк-ламельный (аналог горячеоцинкованный)

UGH480

Соединитель горизонтальный Н 80 мм L 400 мм

ULH325HDZ

Лоток лестничный 200x500, лонжерон 2 мм, L 3 м, горячий цинк

ULH325

Лоток лестничный 200x500, лонжерон 2 мм, L 3 м

ULH315ZL

Лоток лестничный 100x500, лонжерон 2 мм,

УКФ305

Крышка вертикального угла 500

USC655

Угол листовой 45 градусов 150x500

USC652ZL

Угол листовой 45 градусов 150x200, цинк-

USC627HDZ

Угол листовой 45 градусов 200x700, горячий цинк

UNM324ZL

Лоток листовой неперфорированный 200x400

ULC615ZL

Угол лестничный 45 градусов 100x500, цин

UNH355

Лоток листовой неперфорированный 150x500, лонжерон 2 мм, L 3 м

UNH354HDZ

Лоток листовой неперфорированный 150x400, лонжерон 2 мм, L 3 м, горячий цинк

ULC655

Угол лестничный 45 градусов 150x500

UDM308HDZ

Донная вставка 800, горячий цинк

UGH480ZL

Соединитель горизонтальный Н 80 мм L 400 мм, цинк-ламель

ULH326HDZ

Лоток лестничный 200x600, лонжерон 2 мм, L 3 м, горячий цинк

ULH326

Лоток лестничный 200x600, лонжерон 2 мм, L 3 м

УКН206HDZL

Заглушка к двускатной крышке 600, ц.л.

УКФ306

Крышка вертикального угла 600

USC656

Угол листовой 45 градусов 150x600

USC653ZL

Угол листовой 45 градусов 150x300, цинк-



USC628HDZ

Угол листовой 45 градусов 200x800, горячий цинк

UNM325ZL

Лоток листовой неперфорированный 200x500

ULC616ZL

Угол лестничный 45 градусов 100x600, цинк

UNH356

Лоток листовой неперфорированный 150x600, лонжерон 2 мм, L 3 м

UNH355HDZ

Лоток листовой неперфорированный 150x500, лонжерон 2 мм, L 3 м, горячий цинк

ULC656

Угол лестничный 45 градусов 150x600

UDM309HDZ

Донная вставка 900, горячий цинк

ULH327HDZ

Лоток лестничный 200x700, лонжерон 2 мм, L 3 м, горячий цинк

ULH327

Лоток лестничный 200x700, лонжерон 2 мм, L 3 м

ULH316ZL

Лоток лестничный 100x600, лонжерон 2 мм,

UKF307

Крышка вертикального угла 700

USC657

Угол листовой 45 градусов 150x700

USC654ZL

Угол листовой 45 градусов 150x400, цинк-

USC629HDZ

Угол листовой 45 градусов 200x900, горячий цинк

UNM326ZL

Лоток листовой неперфорированный 200x600

ULC617ZL

Угол лестничный 45 градусов 100x700, цин

UNH357

Лоток листовой неперфорированный 150x700, лонжерон 2 мм, L 3 м

UNH356HDZ

Лоток листовой неперфорированный 150x600, лонжерон 2 мм, L 3 м, горячий цинк

ULC657

Угол лестничный 45 градусов 150x700

UKF308

Крышка вертикального угла 800

USC658

Угол листовой 45 градусов 150x800

USC655ZL

Угол листовой 45 градусов 150x500, цинк-

USC650HDZ

Угол листовой 45 градусов 150x1000, горячий цинк

UNM327ZL

Лоток листовой неперфорированный 200x700

ULC618ZL

Угол лестничный 45 градусов 100x800, цин

ULH328HDZ

Лоток лестничный 200x800, лонжерон 2 мм, L 3 м, горячий цинк

ULH328

Лоток лестничный 200x800, лонжерон 2 мм, L 3 м

UNH358

Лоток листовой неперфорированный 150x800, лонжерон 2 мм, L 3 м

UNH357HDZ

Лоток листовой неперфорированный 150x700, лонжерон 2 мм, L 3 м, горячий цинк

ULC658

Угол лестничный 45 градусов 150x800

УКС600HDZ

Крышка на угол 45 градусов 1000, горячий цинк

УЛН317ZL

Лоток лестничный 100x700, лонжерон 2 мм,

УКН207HDZL

Заглушка к двускатной крышке 700, ц.л.

UNH387HDZ

Лоток листовой неперфорированный 80x700, лонжерон 2 мм, L 3 м, горячий цинк

ULC628ZL

Угол лестничный 45 градусов 200x800, цин

UKC602ZL

Крышка на угол 45 градусов 200, цинк-лам

UKS309

Крышка с фиксаторами 900, L 3 м

USC686ZL

Угол листовой 45 градусов 80x600, цинк-л

USC682HDZ



Угол листовой 45 градусов 80x200, горячий цинк

UNM358ZL

Лоток листовой неперфорированный 150x800

ULH359HDZ

Лоток лестничный 150x900, лонжерон 2 мм, L 3 м, горячий цинк

ULC689

Угол лестничный 45 градусов 80x900

ULH359

Лоток лестничный 150x900, лонжерон 2 мм, L 3 м

UNH389

Лоток листовой неперфорированный 80x900, лонжерон 2 мм, L 3 м

UNH388HDZ

Лоток листовой неперфорированный 80x800, лонжерон 2 мм, L 3 м, горячий цинк

USC689

Угол листовой 45 градусов 80x900

ULC629ZL

Угол лестничный 45 градусов 200x900, цин

УКС603ZL

Крышка на угол 45 градусов 300, цинк-лам

УНН080HDZL

Угловой соединитель Н 80 мм, цинк-ламель

ULH323ZL

Лоток лестничный 200x300, лонжерон 2 мм,

USC687ZL

Угол листовой 45 градусов 80x700, цинк-л

USC683HDZ

Угол листовой 45 градусов 80x300, горячий цинк

UNM359ZL

Лоток листовой неперфорированный 150x900

ULH380HDZ

Лоток лестничный 80x1000, лонжерон 2 мм, L 3 м, горячий цинк

ULH380

Лоток лестничный 80x1000, лонжерон 2 мм, L 3 м

UNH610

Лоток листовой неперфорированный 100x1000, лонжерон 2 мм, L 6 м

UNH389HDZ

Лоток листовой неперфорированный 80x900, лонжерон 2 мм, L 3 м, горячий цинк

USD610

Угол листовой 90 градусов 100x1000

UKS320

Крышка двускатная 1000, L 1 м

ULC650ZL

Угол лестничный 45 градусов 150x1000, ци

УКС604ZL

Крышка на угол 45 градусов 400, цинк-лам

УНН080

Угловой соединитель Н 80 мм

УНМ380ZL

Лоток листовой неперфорированный 80x1000

USC684HDZ

Угол листовой 45 градусов 80x400, горячий цинк

ULD610

Угол лестничный 90 градусов 100x1000

ULH382HDZ

Лоток лестничный 80x200, лонжерон 2 мм, L 3 м, горячий цинк

ULH382

Лоток лестничный 80x200, лонжерон 2 мм, L 3 м

UNH612

Лоток листовой неперфорированный 100x200, лонжерон 2 мм, L 6 м

UNH610HDZ

Лоток листовой неперфорированный 100x1000, лонжерон 2 мм, L 6 м, горячий цинк

USD612

Угол листовой 90 градусов 100x200

USC688ZL

Угол листовой 45 градусов 80x800, цинк-л

UKS322

Крышка двускатная 200, L 1,5 м

ULC652ZL

Угол лестничный 45 градусов 150x200, цин

UKC605ZL

Крышка на угол 45 градусов 500, цинк-лам

УНН010HDZ

Регулируемый горизонтальный соединитель внутренний Н 100 мм, горячий цинк

УЛН324ZL

Лоток лестничный 200x400, лонжерон 2 мм,

УКН400HDZL

Держатель прямой крышки

УНМ382ZL

Лоток листовой неперфорированный 80x200,

УСC685HDZ

Угол листовой 45 градусов 80x500, горячий цинк



UKD600HDZ

Крышка на угол 90 градусов 1000, горячий цинк

UNH613

Лоток листовой неперфорированный 100x300, лонжерон 2 мм, L 6 м

ULD612

Угол лестничный 90 градусов 100x200

ULH383HDZ

Лоток лестничный 80x300, лонжерон 2 мм, L 3 м, горячий цинк

ULH383

Лоток лестничный 80x300, лонжерон 2 мм, L 3 м

UNH612HDZ

Лоток листовой неперфорированный 100x200, лонжерон 2 мм, L 6 м, горячий цинк

USD613

Угол листовой 90 градусов 100x300

USC689ZL

Угол листовой 45 градусов 80x900, цинк-л

UKS323

Крышка двускатная 300, L 1,5 м

ULC653ZL

Угол лестничный 45 градусов 150x300, цин

UKC606ZL

Крышка на угол 45 градусов 600, цинк-лам

УКН600HDZL

Подъем прямой крышки, цинк-ламель

UNM383ZL

Лоток листовой неперфорированный 80x300,

USC686HDZ

Угол листовой 45 градусов 80x600, горячий цинк

UKD602HDZ

Крышка на угол 90 градусов 200, горячий цинк

UKC607ZL

Крышка на угол 45 градусов 700, цинк-лам

UNH614

Лоток листовой неперфорированный 100x400, лонжерон 2 мм, L 6 м

UNH613HDZ

Лоток листовой неперфорированный 100x300, лонжерон 2 мм, L 6 м, горячий цинк

ULD613

Угол лестничный 90 градусов 100x300

ULH384HDZ

Лоток лестничный 80x400, лонжерон 2 мм, L 3 м, горячий цинк

ULH384

Лоток лестничный 80x400, лонжерон 2 мм, L 3 м

USD614

Угол листовой 90 градусов 100x400

USD610ZL

Угол листовой 90 градусов 100x1000, цинк

UKS324

Крышка двускатная 400, L 1,5 м

ULC654ZL

Угол лестничный 45 градусов 150x400, цин

УНН050HDZ

Регулируемый горизонтальный соединитель внутренний Н 150 мм, горячий цинк

УЛН325ZL

Лоток лестничный 200x500, лонжерон 2 мм,

УКН600

Подъем прямой крышки

УНМ384ZL

Лоток листовой неперфорированный 80x400,

УСC687HDZ

Угол листовой 45 градусов 80x700, горячий цинк

UPH010HDZL

Разделительная перегородка Н 100 мм, L 1,5 м, цинк-ламельный (аналог горячеоцинкованный)

UKD603HDZ

Крышка на угол 90 градусов 300, горячий цинк

UKC608ZL

Крышка на угол 45 градусов 800, цинк-лам

UNH615

Лоток листовой неперфорированный 100x500, лонжерон 2 мм, L 6 м

UNH614HDZ

Лоток листовой неперфорированный 100x400, лонжерон 2 мм, L 6 м, горячий цинк

ULD614

Угол лестничный 90 градусов 100x400

ULH385HDZ

Лоток лестничный 80x500, лонжерон 2 мм, L 3 м, горячий цинк

ULH385

Лоток лестничный 80x500, лонжерон 2 мм, L 3 м

USD615

Угол листовой 90 градусов 100x500

USD612ZL

Угол листовой 90 градусов 100x200, цинк-

UKS325

Крышка двускатная 500, L 1,5 м



ULC655ZL

Угол лестничный 45 градусов 150x500, цин

УНН080HDZ

Регулируемый горизонтальный соединитель внутренний Н 80 мм, горячий цинк

UNM385ZL

Лоток листовой неперфорированный 80x500,

UNM327

Лоток листовой неперфорированный 200x700, лонжерон 1,5 мм, L 3 м

UNM326HDZ

Лоток листовой неперфорированный 200x600, лонжерон 1,5 мм, L 3 м, горячий цинк

ULT625

T-ответвитель лестничный 200x500

USM316ZL

Лоток листовой 100x600, лонжерон 1,5 мм,

ULF088ZL

Угол вертикальный лестничный 80x800, цинк-ламель

UST628

T-ответвитель листовой 200x800

UST625ZL

T-ответвитель листовой 200x500, цинк-лам

UST614HDZ

T-ответвитель листовой 100x400, горячий цинк

ULM318HDZ

Лоток лестничный 100x800, лонжерон 1,5 мм, L 3 м, горячий цинк

ULM318

Лоток лестничный 100x800, лонжерон 1,5 мм, L 3 м

ULD653HDZ

Угол лестничный 90 градусов 150x300, горячий цинк

UNM328

Лоток листовой неперфорированный 200x800, лонжерон 1,5 мм, L 3 м

UNM327HDZ

Лоток листовой неперфорированный 200x700, лонжерон 1,5 мм, L 3 м, горячий цинк

ULT626

T-ответвитель лестничный 200x600

ULH652ZL

Лоток лестничный 150x200, лонжерон 2 мм,

USM317ZL

Лоток листовой 100x700, лонжерон 1,5 мм,

URN088HDZL

Редукция-заглушка Н 80 мм, L 800 мм, цинк-ламельный (аналог горячеоцинкованный)

ULF089ZL

Угол вертикальный лестничный 80x900, цинк-ламель

UST629

Т-ответвитель листовой 200x900

UST626ZL

Т-ответвитель листовой 200x600, цинк-лам

UST615HDZ

Т-ответвитель листовой 100x500, горячий цинк

ULM319HDZ

Лоток лестничный 100x900, лонжерон 1,5 мм, L 3 м, горячий цинк

ULM319

Лоток лестничный 100x900, лонжерон 1,5 мм, L 3 м

USM318ZL

Лоток листовой 100x800, лонжерон 1,5 мм,

ULD654HDZ

Угол лестничный 90 градусов 150x400, горячий цинк

UNM329

Лоток листовой неперфорированный 200x900, лонжерон 1,5 мм, L 3 м

UNM328HDZ

Лоток листовой неперфорированный 200x800, лонжерон 1,5 мм, L 3 м, горячий цинк

ULT627

T-ответвитель лестничный 200x700

UST650

T-ответвитель листовой 150x1000

UST627ZL

T-ответвитель листовой 200x700, цинк-лам

ULM352

Лоток лестничный 150x200, лонжерон 1,5 мм, L 3 м

USM350ZL

Лоток листовой 150x1000, лонжерон 1,5 мм

ULD686HDZ

Угол лестничный 90 градусов 80x600, горячий цинк

ULT622ZL

T-ответвитель лестничный 200x200, цинк-л

ULH658ZL

Лоток лестничный 150x800, лонжерон 2 мм,

ULT659



T-ответвитель лестничный 150x900

UST682

T-ответвитель листовой 80x200

UST658ZL

T-ответвитель листовой 150x800, цинк-лам

UNM383

Лоток листовой неперфорированный 80x300, лонжерон 1,5 мм, L 3 м

UNM382HDZ

Лоток листовой неперфорированный 80x200, лонжерон 1,5 мм, L 3 м, горячий цинк

UST625HDZ

T-ответвитель листовой 200x500, горячий цинк

ULM353HDZ

Лоток лестничный 150x300, лонжерон 1,5 мм, L 3 м, горячий цинк

ULM353

Лоток лестничный 150x300, лонжерон 1,5 мм, L 3 м

USM352ZL

Лоток листовой 150x200, лонжерон 1,5 мм,

ULD687HDZ

Угол лестничный 90 градусов 80x700, горячий цинк

ULT623ZL

T-ответвитель лестничный 200x300, цинк-л

ULT680

T-ответвитель лестничный 80x1000

UST683

T-ответвитель листовой 80x300

UST659ZL

T-ответвитель листовой 150x900, цинк-лам

UNM384

Лоток листовой неперфорированный 80x400, лонжерон 1,5 мм, L 3 м

UNM383HDZ

Лоток листовой неперфорированный 80x300, лонжерон 1,5 мм, L 3 м, горячий цинк

UST626HDZ

T-ответвитель листовой 200x600, горячий цинк

ULM354HDZ

Лоток лестничный 150x400, лонжерон 1,5 мм, L 3 м, горячий цинк

ULM354

Лоток лестничный 150x400, лонжерон 1,5 мм, L 3 м

USM353ZL

Лоток листовой 150x300, лонжерон 1,5 мм,

ULD688HDZ

Угол лестничный 90 градусов 80x800, горячий цинк

ULT624ZL

T-ответвитель лестничный 200x400, цинк-л

ULH659ZL

Лоток лестничный 150x900, лонжерон 2 мм,

ULT682

T-ответвитель лестничный 80x200

UST684

T-ответвитель листовой 80x400

UST680ZL

T-ответвитель листовой 80x1000, цинк-лам

UNM385

Лоток листовой неперфорированный 80x500, лонжерон 1,5 мм, L 3 м

UNM384HDZ

Лоток листовой неперфорированный 80x400, лонжерон 1,5 мм, L 3 м, горячий цинк

UST627HDZ

T-ответвитель листовой 200x700, горячий цинк

ULM355HDZ

Лоток лестничный 150x500, лонжерон 1,5 мм, L 3 м, горячий цинк

ULM355

Лоток лестничный 150x500, лонжерон 1,5 мм, L 3 м

USM354ZL

Лоток листовой 150x400, лонжерон 1,5 мм,

ULD689HDZ

Угол лестничный 90 градусов 80x900, горячий цинк

ULT625ZL

T-ответвитель лестничный 200x500, цинк-л

ULT683

T-ответвитель лестничный 80x300

UST685

T-ответвитель листовой 80x500

UST682ZL

T-ответвитель листовой 80x200, цинк-ламе

UNM386

Лоток листовой неперфорированный 80x600, лонжерон 1,5 мм, L 3 м

UNM385HDZ

Лоток листовой неперфорированный 80x500, лонжерон 1,5 мм, L 3 м, горячий цинк

UST628HDZ

T-ответвитель листовой 200x800, горячий цинк

ULM356HDZ

Лоток лестничный 150x600, лонжерон 1,5 мм, L 3 м, горячий цинк



ULM356

Лоток лестничный 150x600, лонжерон 1,5 мм, L 3 м

USM355ZL

Лоток листовой 150x500, лонжерон 1,5 мм,

ULF010HDZ

Угол вертикальный лестничный 100x1000, горячий цинк

ULT626ZL

T-ответвитель лестничный 200x600, цинк-л

ULH680ZL

Лоток лестничный 80x1000, лонжерон 2 мм,

ULT684

T-ответвитель лестничный 80x400

UST686

T-ответвитель листовой 80x600

UST683ZL

T-ответвитель листовой 80x300, цинк-ламе

UNM387

Лоток листовой неперфорированный 80x700, лонжерон 1,5 мм, L 3 м

UNM386HDZ

Лоток листовой неперфорированный 80x600, лонжерон 1,5 мм, L 3 м, горячий цинк

UST629HDZ

T-ответвитель листовой 200x900, горячий цинк

ULM357HDZ

Лоток лестничный 150x700, лонжерон 1,5 мм, L 3 м, горячий цинк

ULM357

Лоток лестничный 150x700, лонжерон 1,5 мм, L 3 м

USM356ZL

Лоток листовой 150x600, лонжерон 1,5 мм,

ULF012HDZ

Угол вертикальный лестничный 100x200, горячий цинк

ULT627ZL

T-ответвитель лестничный 200x700, цинк-л

ULT685

T-ответвитель лестничный 80x500

UST687

T-ответвитель листовой 80x700

UST684ZL

T-ответвитель листовой 80x400, цинк-ламе

UNM388

Лоток листовой неперфорированный 80x800, лонжерон 1,5 мм, L 3 м

UNM387HDZ

Лоток листовой неперфорированный 80x700, лонжерон 1,5 мм, L 3 м, горячий цинк

UST650HDZ

T-ответвитель листовой 150x1000, горячий цинк

ULM358HDZ

Лоток лестничный 150x800, лонжерон 1,5 мм, L 3 м, горячий цинк

ULM358

Лоток лестничный 150x800, лонжерон 1,5 мм, L 3 м

USM357ZL

Лоток листовой 150x700, лонжерон 1,5 мм,

ULF013HDZ

Угол вертикальный лестничный 100x300, горячий цинк

ULH682ZL

Лоток лестничный 80x200, лонжерон 2 мм,

ULT686

T-ответвитель лестничный 80x600

ULT628ZL

T-ответвитель лестничный 200x800, цинк-л

UST688

T-ответвитель листовой 80x800

UST685ZL

T-ответвитель листовой 80x500, цинк-ламе

UNM389

Лоток листовой неперфорированный 80x900, лонжерон 1,5 мм, L 3 м

UNM388HDZ

Лоток листовой неперфорированный 80x800, лонжерон 1,5 мм, L 3 м, горячий цинк

UST652HDZ

T-ответвитель листовой 150x200, горячий цинк

ULM359HDZ

Лоток лестничный 150x900, лонжерон 1,5 мм, L 3 м, горячий цинк

ULM359

Лоток лестничный 150x900, лонжерон 1,5 мм, L 3 м

USM358ZL

Лоток листовой 150x800, лонжерон 1,5 мм,

ULF014HDZ

Угол вертикальный лестничный 100x400, горячий цинк

ULT687

T-ответвитель лестничный 80x700

ULT629ZL

T-ответвитель лестничный 200x900, цинк-л

UST689

T-ответвитель листовой 80x900



UST686ZL

T-ответвитель листовой 80x600, цинк-ламе

UNM610

Лоток листовой неперфорированный 100x1000, лонжерон 1,5 мм, L 6 м

UNM389HDZ

Лоток листовой неперфорированный 80x900, лонжерон 1,5 мм, L 3 м, горячий цинк

UST653HDZ

T-ответвитель листовой 150x300, горячий цинк

USM359ZL

Лоток листовой 150x900, лонжерон 1,5 мм,

ULF015HDZ

Угол вертикальный лестничный 100x500, горячий цинк

ULM380HDZ

Лоток лестничный 80x1000, лонжерон 1,5 мм, L 3 м, горячий цинк

ULM380

Лоток лестничный 80x1000, лонжерон 1,5 мм, L 3 м

ULH683ZL

Лоток лестничный 80x300, лонжерон 2 мм,

ULT688

T-ответвитель лестничный 80x800

ULT650ZL

T-ответвитель лестничный 150x1000, цинк-

USX610

X-ответвитель листовой 100x1000

UST687ZL

T-ответвитель листовой 80x700, цинк-ламе

UNM612

Лоток листовой неперфорированный 100x200, лонжерон 1,5 мм, L 6 м

UNM610HDZ

Лоток листовой неперфорированный 100x1000, лонжерон 1,5 мм, L 6 м, горячий цинк

UST654HDZ

T-ответвитель листовой 150x400, горячий цинк

USM380ZL

Лоток листовой 80x1000, лонжерон 1,5 мм,

ULF016HDZ

Угол вертикальный лестничный 100x600, горячий цинк

ULM382HDZ

Лоток лестничный 80x200, лонжерон 1,5 мм, L 3 м, горячий цинк

ULM382

Лоток лестничный 80x200, лонжерон 1,5 мм, L 3 м

ULT689

T-ответвитель лестничный 80x900

ULT652ZL

T-ответвитель лестничный 150x200, цинк-л

USX612

X-ответвитель листовой 100x200

UST688ZL

T-ответвитель листовой 80x800, цинк-ламе

UNM613

Лоток листовой неперфорированный 100x300, лонжерон 1,5 мм, L 6 м

UNM612HDZ

Лоток листовой неперфорированный 100x200, лонжерон 1,5 мм, L 6 м, горячий цинк

USM382ZL

Лоток листовой 80x200, лонжерон 1,5 мм,

ULF017HDZ

Угол вертикальный лестничный 100x700, горячий цинк

ULM383HDZ

Лоток лестничный 80x300, лонжерон 1,5 мм, L 3 м, горячий цинк

ULM383

Лоток лестничный 80x300, лонжерон 1,5 мм, L 3 м

ULH684ZL

Лоток лестничный 80x400, лонжерон 2 мм,

ULX610

X-ответвитель лестничный 100x1000

ULT653ZL

T-ответвитель лестничный 150x300, цинк-л

USX613

X-ответвитель листовой 100x300

UST689ZL

T-ответвитель листовой 80x900, цинк-ламе

UST655HDZ

T-ответвитель листовой 150x500, горячий цинк

UNM614

Лоток листовой неперфорированный 100x400, лонжерон 1,5 мм, L 6 м

UNM613HDZ

Лоток листовой неперфорированный 100x300, лонжерон 1,5 мм, L 6 м, горячий цинк

USM383ZL



Лоток листовой 80x300, лонжерон 1,5 мм,

ULF018HDZ

Угол вертикальный лестничный 100x800, горячий цинк

ULM384HDZ

Лоток лестничный 80x400, лонжерон 1,5 мм, L 3 м, горячий цинк

ULM384

Лоток лестничный 80x400, лонжерон 1,5 мм, L 3 м

ULX612

X-ответвитель лестничный 100x200

ULT654ZL

T-ответвитель лестничный 150x400, цинк-л

USX614

X-ответвитель листовой 100x400

USX610ZL

X-ответвитель листовой 100x1000, цинк-ла

UST656HDZ

T-ответвитель листовой 150x600, горячий цинк

UNM615

Лоток листовой неперфорированный 100x500, лонжерон 1,5 мм, L 6 м

UNM614HDZ

Лоток листовой неперфорированный 100x400, лонжерон 1,5 мм, L 6 м, горячий цинк

USM384ZL

Лоток листовой 80x400, лонжерон 1,5 мм,

ULF019HDZ

Угол вертикальный лестничный 100x900, горячий цинк

ULM385HDZ

Лоток лестничный 80x500, лонжерон 1,5 мм, L 3 м, горячий цинк

ULM385

Лоток лестничный 80x500, лонжерон 1,5 мм, L 3 м

ULH685ZL

Лоток лестничный 80x500, лонжерон 2 мм,

ULX613

X-ответвитель лестничный 100x300

ULT655ZL

T-ответвитель лестничный 150x500, цинк-л

USX615

X-ответвитель листовой 100x500

USX612ZL

X-ответвитель листовой 100x200, цинк-лам

UST657HDZ

T-ответвитель листовой 150x700, горячий цинк

USM385ZL

Лоток листовой 80x500, лонжерон 1,5 мм,

UNM616

Лоток листовой неперфорированный 100x600, лонжерон 1,5 мм, L 6 м

UNM615HDZ

Лоток листовой неперфорированный 100x500, лонжерон 1,5 мм, L 6 м, горячий цинк

ULF020HDZ

Угол вертикальный лестничный 200x1000, горячий цинк

ULH688ZL

Лоток лестничный 80x800, лонжерон 2 мм,

ULT682ZL

T-ответвитель лестничный 80x200, цинк-ла

USX618ZL

X-ответвитель листовой 100x800, цинк-лам

UST684HDZ

T-ответвитель листовой 80x400, горячий цинк

ULX619

X-ответвитель лестничный 100x900

USM612ZL

Лоток листовой 100x200, лонжерон 1,5 мм,

USX623

X-ответвитель листовой 200x300

UNM623

Лоток листовой неперфорированный 200x300, лонжерон 1,5 мм, L 6 м

UNM622HDZ

Лоток листовой неперфорированный 200x200, лонжерон 1,5 мм, L 6 м, горячий цинк

ULF027HDZ

Угол вертикальный лестничный 200x700, горячий цинк

ULM613HDZ

Лоток лестничный 100x300, лонжерон 1,5 мм, L 6 м, горячий цинк

ULM613

Лоток лестничный 100x300, лонжерон 1,5 мм, L 6 м

ULT683ZL

T-ответвитель лестничный 80x300, цинк-ла

USX619ZL

X-ответвитель листовой 100x900, цинк-лам

UST685HDZ

T-ответвитель листовой 80x500, горячий цинк

ULX620

X-ответвитель лестничный 200x1000



USM613ZL

Лоток листовой 100x300, лонжерон 1,5 мм,

USX624

X-ответвитель листовой 200x400

UNM624

Лоток листовой неперфорированный 200x400, лонжерон 1,5 мм, L 6 м

UNM623HDZ

Лоток листовой неперфорированный 200x300, лонжерон 1,5 мм, L 6 м, горячий цинк

ULF028HDZ

Угол вертикальный лестничный 200x800, горячий цинк

ULM614HDZ

Лоток лестничный 100x400, лонжерон 1,5 мм, L 6 м, горячий цинк

ULM614

Лоток лестничный 100x400, лонжерон 1,5 мм, L 6 м

ULH689ZL

Лоток лестничный 80x900, лонжерон 2 мм,

ULT684ZL

T-ответвитель лестничный 80x400, цинк-ла

USX620ZL

X-ответвитель листовой 200x1000, цинк-ла

UST686HDZ

T-ответвитель листовой 80x600, горячий цинк

ULX622

X-ответвитель лестничный 200x200

USM614ZL

Лоток листовой 100x400, лонжерон 1,5 мм,

USX625

X-ответвитель листовой 200x500

USX622ZL

X-ответвитель листовой 200x200, цинк-лам

UNM625

Лоток листовой неперфорированный 200x500, лонжерон 1,5 мм, L 6 м

UNM624HDZ

Лоток листовой неперфорированный 200x400, лонжерон 1,5 мм, L 6 м, горячий цинк

ULF029HDZ

Угол вертикальный лестничный 200x900, горячий цинк

ULM615HDZ

Лоток лестничный 100x500, лонжерон 1,5 мм, L 6 м, горячий цинк

ULM615

Лоток лестничный 100x500, лонжерон 1,5 мм, L 6 м

ULT685ZL

T-ответвитель лестничный 80x500, цинк-ла

UST687HDZ

T-ответвитель листовой 80x700, горячий цинк

ULX623

X-ответвитель лестничный 200x300

USM615ZL

Лоток листовой 100x500, лонжерон 1,5 мм,

USX626

X-ответвитель листовой 200x600

USX623ZL

X-ответвитель листовой 200x300, цинк-лам

UNM626

Лоток листовой неперфорированный 200x600, лонжерон 1,5 мм, L 6 м

UNM625HDZ

Лоток листовой неперфорированный 200x500, лонжерон 1,5 мм, L 6 м, горячий цинк

ULF050HDZ

Угол вертикальный лестничный 150x1000, горячий цинк

ULM616HDZ

Лоток лестничный 100x600, лонжерон 1,5 мм, L 6 м, горячий цинк

ULM616

Лоток лестничный 100x600, лонжерон 1,5 мм, L 6 м

ULT686ZL

T-ответвитель лестничный 80x600, цинк-ла

UST688HDZ

T-ответвитель листовой 80x800, горячий цинк

ULX624

X-ответвитель лестничный 200x400

USM616ZL

Лоток листовой 100x600, лонжерон 1,5 мм,

USX627

X-ответвитель листовой 200x700

USX624ZL

X-ответвитель листовой 200x400, цинк-лам

UNM627

Лоток листовой неперфорированный 200x700, лонжерон 1,5 мм, L 6 м

UNM626HDZ

Лоток листовой неперфорированный 200x600, лонжерон 1,5 мм, L 6 м, горячий цинк

ULF052HDZ

Угол вертикальный лестничный 150x200, горячий цинк

ULM617HDZ

Лоток лестничный 100x700, лонжерон 1,5 мм, L 6 м, горячий цинк



ULM617

Лоток лестничный 100x700, лонжерон 1,5 мм, L 6 м

ULT687ZL

T-ответвитель лестничный 80x700, цинк-ла

UST689HDZ

T-ответвитель листовой 80x900, горячий цинк

ULX683HDZ

X-ответвитель лестничный 80x300, горячий цинк

USH382

Лоток листовой 80x200, лонжерон 2 мм, L 3 м

USH380HDZ

Лоток листовой 80x1000, лонжерон 2 мм, L 3 м, горячий цинк

ULM327ZL

Лоток лестничный 200x700, лонжерон 1,5 м

ULX684HDZ

X-ответвитель лестничный 80x400, горячий цинк

USH383

Лоток листовой 80x300, лонжерон 2 мм, L 3 м

USH382HDZ

Лоток листовой 80x200, лонжерон 2 мм, L 3 м, горячий цинк

ULM328ZL

Лоток лестничный 200x800, лонжерон 1,5 м

ULX685HDZ

X-ответвитель лестничный 80x500, горячий цинк

USH384

Лоток листовой 80x400, лонжерон 2 мм, L 3 м

USH383HDZ

Лоток листовой 80x300, лонжерон 2 мм, L 3 м, горячий цинк

ULM329ZL

Лоток лестничный 200x900, лонжерон 1,5 м

ULX686HDZ

X-ответвитель лестничный 80x600, горячий цинк

USH385

Лоток листовой 80x500, лонжерон 2 мм, L 3 м

USH384HDZ

Лоток листовой 80x400, лонжерон 2 мм, L 3 м, горячий цинк

ULM350ZL

Лоток лестничный 150x1000, лонжерон 1,5

ULX687HDZ

X-ответвитель лестничный 80x700, горячий цинк

USH386

Лоток листовой 80x600, лонжерон 2 мм, L 3 м

USH385HDZ

Лоток листовой 80x500, лонжерон 2 мм, L 3 м, горячий цинк

ULM352ZL

Лоток лестничный 150x200, лонжерон 1,5 м

ULX688HDZ

X-ответвитель лестничный 80x800, горячий цинк

USH387

Лоток листовой 80x700, лонжерон 2 мм, L 3 м

USH386HDZ

Лоток листовой 80x600, лонжерон 2 мм, L 3 м, горячий цинк

ULM353ZL

Лоток лестничный 150x300, лонжерон 1,5 м

ULX689HDZ

X-ответвитель лестничный 80x900, горячий цинк

USH388

Лоток листовой 80x800, лонжерон 2 мм, L 3 м

USH387HDZ

Лоток листовой 80x700, лонжерон 2 мм, L 3 м, горячий цинк

ULM354ZL

Лоток лестничный 150x400, лонжерон 1,5 м

USH389

Лоток листовой 80x900, лонжерон 2 мм, L 3 м

USH388HDZ

Лоток листовой 80x800, лонжерон 2 мм, L 3 м, горячий цинк

ULM355ZL

Лоток лестничный 150x500, лонжерон 1,5 м

USH610

Лоток листовой 100x1000, лонжерон 2 мм, L 6 м

USH389HDZ

Лоток листовой 80x900, лонжерон 2 мм, L 3 м, горячий цинк

ULM356ZL

Лоток лестничный 150x600, лонжерон 1,5 м

USH612

Лоток листовой 100x200, лонжерон 2 мм, L 6 м

USH610HDZ



Лоток листовой 100x1000, лонжерон 2 мм, L 6 м, горячий цинк

ULM357ZL

Лоток лестничный 150x700, лонжерон 1,5 м

USH613

Лоток листовой 100x300, лонжерон 2 мм, L 6 м

USH612HDZ

Лоток листовой 100x200, лонжерон 2 мм, L 6 м, горячий цинк

ULM358ZL

Лоток лестничный 150x800, лонжерон 1,5 м

USH614

Лоток листовой 100x400, лонжерон 2 мм, L 6 м

USH613HDZ

Лоток листовой 100x300, лонжерон 2 мм, L 6 м, горячий цинк

ULM359ZL

Лоток лестничный 150x900, лонжерон 1,5 м

USH615

Лоток листовой 100x500, лонжерон 2 мм, L 6 м

USH614HDZ

Лоток листовой 100x400, лонжерон 2 мм, L 6 м, горячий цинк

ULM380ZL

Лоток лестничный 80x1000, лонжерон 1,5 м

USH616

Лоток листовой 100x600, лонжерон 2 мм, L 6 м

USH615HDZ

Лоток листовой 100x500, лонжерон 2 мм, L 6 м, горячий цинк

ULM382ZL

Лоток лестничный 80x200, лонжерон 1,5 мм

USH617

Лоток листовой 100x700, лонжерон 2 мм, L 6 м

USH616HDZ

Лоток листовой 100x600, лонжерон 2 мм, L 6 м, горячий цинк

ULM383ZL

Лоток лестничный 80x300, лонжерон 1,5 мм

USH618

Лоток листовой 100x800, лонжерон 2 мм, L 6 м

USH617HDZ

Лоток листовой 100x700, лонжерон 2 мм, L 6 м, горячий цинк

ULM384ZL

Лоток лестничный 80x400, лонжерон 1,5 мм

USH619

Лоток листовой 100x900, лонжерон 2 мм, L 6 м

USH618HDZ

Лоток листовой 100x800, лонжерон 2 мм, L 6 м, горячий цинк

ULM385ZL

Лоток лестничный 80x500, лонжерон 1,5 мм

USH620

Лоток листовой 200x1000, лонжерон 2 мм, L 6 м

USH619HDZ

Лоток листовой 100x900, лонжерон 2 мм, L 6 м, горячий цинк

ULM386ZL

Лоток лестничный 80x600, лонжерон 1,5 мм

USH622

Лоток листовой 200x200, лонжерон 2 мм, L 6 м

USH620HDZ

Лоток листовой 200x1000, лонжерон 2 мм, L 6 м, горячий цинк

ULM387ZL

Лоток лестничный 80x700, лонжерон 1,5 мм

USH623

Лоток листовой 200x300, лонжерон 2 мм, L 6 м

USH622HDZ

Лоток листовой 200x200, лонжерон 2 мм, L 6 м, горячий цинк

ULM388ZL

Лоток лестничный 80x800, лонжерон 1,5 мм

USH624

Лоток листовой 200x400, лонжерон 2 мм, L 6 м

USH623HDZ

Лоток листовой 200x300, лонжерон 2 мм, L 6 м, горячий цинк

ULM389ZL

Лоток лестничный 80x900, лонжерон 1,5 мм

USH625

Лоток листовой 200x500, лонжерон 2 мм, L 6 м

USH624HDZ

Лоток листовой 200x400, лонжерон 2 мм, L 6 м, горячий цинк

ULM610ZL

Лоток лестничный 100x1000, лонжерон 1,5

USH626

Лоток листовой 200x600, лонжерон 2 мм, L 6 м

USH625HDZ

Лоток листовой 200x500, лонжерон 2 мм, L 6 м, горячий цинк

ULM612ZL

Лоток лестничный 100x200, лонжерон 1,5 м



USH627

Лоток листовой 200x700, лонжерон 2 мм, L 6 м

USH626HDZ

Лоток листовой 200x600, лонжерон 2 мм, L 6 м, горячий цинк

ULM613ZL

Лоток лестничный 100x300, лонжерон 1,5 м

USH628

Лоток листовой 200x800, лонжерон 2 мм, L 6 м

USH627HDZ

Лоток листовой 200x700, лонжерон 2 мм, L 6 м, горячий цинк

ULM614ZL

Лоток лестничный 100x400, лонжерон 1,5 м

USH629

Лоток листовой 200x900, лонжерон 2 мм, L 6 м

USH628HDZ

Лоток листовой 200x800, лонжерон 2 мм, L 6 м, горячий цинк

ULM615ZL

Лоток лестничный 100x500, лонжерон 1,5 м

USH650

Лоток листовой 150x1000, лонжерон 2 мм, L 6 м

USH629HDZ

Лоток листовой 200x900, лонжерон 2 мм, L 6 м, горячий цинк

ULM616ZL

Лоток лестничный 100x600, лонжерон 1,5 м

USH652

Лоток листовой 150x200, лонжерон 2 мм, L 6 м

USH650HDZ

Лоток листовой 150x1000, лонжерон 2 мм, L 6 м, горячий цинк

USM612HDZ

Лоток листовой 100x200, лонжерон 1,5 мм, L 6 м, горячий цинк

USM615

Лоток листовой 100x500, лонжерон 1,5 мм, L 6 м

USM613HDZ

Лоток листовой 100x300, лонжерон 1,5 мм, L 6 м, горячий цинк

USM616

Лоток листовой 100x600, лонжерон 1,5 мм, L 6 м

USM614HDZ

Лоток листовой 100x400, лонжерон 1,5 мм, L 6 м, горячий цинк

UNH325ZL

Лоток листовой неперфорированный 200x500

USM617

Лоток листовой 100x700, лонжерон 1,5 мм, L 6 м

USM615HDZ

Лоток листовой 100x500, лонжерон 1,5 мм, L 6 м, горячий цинк

USM618

Лоток листовой 100x800, лонжерон 1,5 мм, L 6 м

USM616HDZ

Лоток листовой 100x600, лонжерон 1,5 мм, L 6 м, горячий цинк

UNH326ZL

Лоток листовой неперфорированный 200x600

USM619

Лоток листовой 100x900, лонжерон 1,5 мм, L 6 м

USM617HDZ

Лоток листовой 100x700, лонжерон 1,5 мм, L 6 м, горячий цинк

USM620

Лоток листовой 200x1000, лонжерон 1,5 мм, L 6 м

USM618HDZ

Лоток листовой 100x800, лонжерон 1,5 мм, L 6 м, горячий цинк

UNH327ZL

Лоток листовой неперфорированный 200x700

USM622

Лоток листовой 200x200, лонжерон 1,5 мм, L 6 м

USM619HDZ

Лоток листовой 100x900, лонжерон 1,5 мм, L 6 м, горячий цинк

USM623

Лоток листовой 200x300, лонжерон 1,5 мм, L 6 м

USM620HDZ

Лоток листовой 200x1000, лонжерон 1,5 мм, L 6 м, горячий цинк

UNH328ZL

Лоток листовой неперфорированный 200x800

USM624

Лоток листовой 200x400, лонжерон 1,5 мм, L 6 м

USM622HDZ

Лоток листовой 200x200, лонжерон 1,5 мм, L 6 м, горячий цинк

USM625

Лоток листовой 200x500, лонжерон 1,5 мм, L 6 м

USM623HDZ

Лоток листовой 200x300, лонжерон 1,5 мм, L 6 м, горячий цинк

UNH329ZL

Лоток листовой неперфорированный 200x900

USM626

Лоток листовой 200x600, лонжерон 1,5 мм, L 6 м



USM624HDZ

Лоток листовой 200x400, лонжерон 1,5 мм, L 6 м, горячий цинк

USM627

Лоток листовой 200x700, лонжерон 1,5 мм, L 6 м

USM625HDZ

Лоток листовой 200x500, лонжерон 1,5 мм, L 6 м, горячий цинк

UNH350ZL

Лоток листовой неперфорированный 150x100

USM628

Лоток листовой 200x800, лонжерон 1,5 мм, L 6 м

USM626HDZ

Лоток листовой 200x600, лонжерон 1,5 мм, L 6 м, горячий цинк

USM629

Лоток листовой 200x900, лонжерон 1,5 мм, L 6 м

USM627HDZ

Лоток листовой 200x700, лонжерон 1,5 мм, L 6 м, горячий цинк



USM650

Лоток листовой 150x1000, лонжерон 1,5 мм, L 6 м

USM628HDZ

Лоток листовой 200x800, лонжерон 1,5 мм, L 6 м, горячий цинк

USM652

Лоток листовой 150x200, лонжерон 1,5 мм, L 6 м

USM629HDZ

Лоток листовой 200x900, лонжерон 1,5 мм, L 6 м, горячий цинк

UNH353ZL

Лоток листовой неперфорированный 150x300

USM653

Лоток листовой 150x300, лонжерон 1,5 мм, L 6 м

USM650HDZ

Лоток листовой 150x1000, лонжерон 1,5 мм, L 6 м, горячий цинк

USM654

Лоток листовой 150x400, лонжерон 1,5 мм, L 6 м

USM652HDZ

Лоток листовой 150x200, лонжерон 1,5 мм, L 6 м, горячий цинк

UNH354ZL

Лоток листовой неперфорированный 150x400

USM655

Лоток листовой 150x500, лонжерон 1,5 мм, L 6 м

USM653HDZ

Лоток листовой 150x300, лонжерон 1,5 мм, L 6 м, горячий цинк

USM656

Лоток листовой 150x600, лонжерон 1,5 мм, L 6 м

USM654HDZ

Лоток листовой 150x400, лонжерон 1,5 мм, L 6 м, горячий цинк

USM657

Лоток листовой 150x700, лонжерон 1,5 мм, L 6 м

USM655HDZ

Лоток листовой 150x500, лонжерон 1,5 мм, L 6 м, горячий цинк

USM658

Лоток листовой 150x800, лонжерон 1,5 мм, L 6 м

USM656HDZ

Лоток листовой 150x600, лонжерон 1,5 мм, L 6 м, горячий цинк

UNH356ZL

Лоток листовой неперфорированный 150x600

USM659

Лоток листовой 150x900, лонжерон 1,5 мм, L 6 м

USM657HDZ

Лоток листовой 150x700, лонжерон 1,5 мм, L 6 м, горячий цинк

USM680

Лоток листовой 80x1000, лонжерон 1,5 мм, L 6 м

USM658HDZ

Лоток листовой 150x800, лонжерон 1,5 мм, L 6 м, горячий цинк

UNH357ZL

Лоток листовой неперфорированный 150x700

USM682

Лоток листовой 80x200, лонжерон 1,5 мм, L 6 м

USM659HDZ

Лоток листовой 150x900, лонжерон 1,5 мм, L 6 м, горячий цинк

USM683

Лоток листовой 80x300, лонжерон 1,5 мм, L 6 м

USM680HDZ

Лоток листовой 80x1000, лонжерон 1,5 мм, L 6 м, горячий цинк

UNH358ZL

Лоток листовой неперфорированный 150x800

USM684

Лоток листовой 80x400, лонжерон 1,5 мм, L 6 м



USM682HDZ



Лоток листовой 80x200, лонжерон 1,5 мм, L 6 м, горячий цинк

USM685

Лоток листовой 80x500, лонжерон 1,5 мм, L 6 м

USM683HDZ

Лоток листовой 80x300, лонжерон 1,5 мм, L 6 м, горячий цинк

UNH359ZL

Лоток листовой неперфорированный 150x900

USM686

Лоток листовой 80x600, лонжерон 1,5 мм, L 6 м

USM684HDZ

Лоток листовой 80x400, лонжерон 1,5 мм, L 6 м, горячий цинк

USM687

Лоток листовой 80x700, лонжерон 1,5 мм, L 6 м

USM685HDZ

Лоток листовой 80x500, лонжерон 1,5 мм, L 6 м, горячий цинк

UNH380ZL

Лоток листовой неперфорированный 80x1000

USM688

Лоток листовой 80x800, лонжерон 1,5 мм, L 6 м

USM686HDZ

Лоток листовой 80x600, лонжерон 1,5 мм, L 6 м, горячий цинк

USM689

Лоток листовой 80x900, лонжерон 1,5 мм, L 6 м

USM687HDZ

Лоток листовой 80x700, лонжерон 1,5 мм, L 6 м, горячий цинк

USM688HDZ

Лоток листовой 80x800, лонжерон 1,5 мм, L 6 м, горячий цинк

USM689HDZ

Лоток листовой 80x900, лонжерон 1,5 мм, L 6 м, горячий цинк

UNH384ZL

Лоток листовой неперфорированный 80x400,

UNH385ZL

Лоток листовой неперфорированный 80x500,

UNH386ZL

Лоток листовой неперфорированный 80x600,

UNH387ZL

Лоток листовой неперфорированный 80x700,

UNH388ZL

Лоток листовой неперфорированный 80x800,

UNH389ZL

Лоток листовой неперфорированный 80x900,

UNH610ZL

Лоток листовой неперфорированный 100x100

UNH612ZL

Лоток листовой перфорированный 100x200

UNH613ZL

Лоток листовой перфорированный 100x300

UNH614ZL

Лоток листовой перфорированный 100x400

UNH615ZL

Лоток листовой неперфорированный 100x500

UNH616ZL

Лоток листовой неперфорированный 100x600

UNH617ZL

Лоток листовой неперфорированный 100x700

UNH618ZL

Лоток листовой неперфорированный 100x800

UNH619ZL

Лоток листовой неперфорированный 100x900

UNH620ZL

Лоток листовой неперфорированный 200x100

UNH622ZL

Лоток листовой неперфорированный 200x200

UNH623ZL

Лоток листовой неперфорированный 200x300

UNH624ZL

Лоток листовой неперфорированный 200x400

UNH625ZL

Лоток листовой неперфорированный 200x500

UNH626ZL

Лоток листовой неперфорированный 200x600

UNH627ZL

Лоток листовой неперфорированный 200x700

UNH628ZL

Лоток листовой неперфорированный 200x800

UNH629ZL

Лоток листовой неперфорированный 200x900

UNH650ZL

Лоток листовой неперфорированный 150x100

UNH652ZL

Лоток листовой неперфорированный 150x200



UNH653ZL

Лоток листовой неперфорированный 150x300

UNH654ZL

Лоток листовой неперфорированный 150x400

UNH655ZL

Лоток листовой неперфорированный 150x500

UNH656ZL

Лоток листовой неперфорированный 150x600

UNH657ZL

Лоток листовой неперфорированный 150x700

UNH658ZL

Лоток листовой неперфорированный 150x800

UNH659ZL

Лоток листовой неперфорированный 150x900

UNH680ZL

Лоток листовой неперфорированный 80x1000

UNH682ZL

Лоток листовой неперфорированный 80x200,

UNH683ZL

Лоток листовой неперфорированный 80x300,

UNH684ZL

Лоток листовой неперфорированный 80x400,

UNH685ZL

Лоток листовой перфорированный 80x500,

UNH686ZL

Лоток листовой перфорированный 80x600,

UNH687ZL

Лоток листовой перфорированный 80x700,

UNH688ZL

Лоток листовой неперфорированный 80x800,

UNH689ZL

Лоток листовой неперфорированный 80x900,

USH310ZL

Лоток листовой 100x1000, лонжерон 2 мм,

USH313ZL

Лоток листовой 100x300, лонжерон 2 мм, L

USH314ZL

Лоток листовой 100x400, лонжерон 2 мм, L

USH315ZL

Лоток листовой 100x500, лонжерон 2 мм, L

USH316ZL

Лоток листовой 100x600, лонжерон 2 мм, L

USH317ZL

Лоток листовой 100x700, лонжерон 2 мм, L

USH318ZL

Лоток листовой 100x800, лонжерон 2 мм, L

USH319ZL

Лоток листовой 100x900, лонжерон 2 мм, L

USH320ZL

Лоток листовой 200x1000, лонжерон 2 мм,

USH322ZL

Лоток листовой 200x200, лонжерон 2 мм, L

USH323ZL

Лоток листовой 200x300, лонжерон 2 мм, L

USH324ZL

Лоток листовой 200x400, лонжерон 2 мм, L

USH325ZL

Лоток листовой 200x500, лонжерон 2 мм, L

USH326ZL

Лоток листовой 200x600, лонжерон 2 мм, L

USH327ZL

Лоток листовой 200x700, лонжерон 2 мм, L

USH328ZL

Лоток листовой 200x800, лонжерон 2 мм, L

USH329ZL

Лоток листовой 200x900, лонжерон 2 мм, L

USH350ZL

Лоток листовой 150x1000, лонжерон 2 мм,

USH355ZL

Лоток листовой 150x500, лонжерон 2 мм, L

USH357ZL

Лоток листовой 150x700, лонжерон 2 мм, L

USH358ZL

Лоток листовой 150x800, лонжерон 2 мм, L

USH359ZL

Лоток листовой 150x900, лонжерон 2 мм, L

USH380ZL

Лоток листовой 80x1000, лонжерон 2 мм, L

USH383ZL

Лоток листовой 80x300, лонжерон 2 мм, L

USH384ZL

Лоток листовой 80x400, лонжерон 2 мм, L



USH385ZL

Лоток листовой 80x500, лонжерон 2 мм, L

USH386ZL

Лоток листовой 80x600, лонжерон 2 мм, L

USH387ZL

Лоток листовой 80x700, лонжерон 2 мм, L

USH388ZL

Лоток листовой 80x800, лонжерон 2 мм, L

USH389ZL

Лоток листовой 80x900, лонжерон 2 мм, L

USH610ZL

Лоток листовой 100x1000, лонжерон 2 мм,

USH616ZL

Лоток листовой 100x600, лонжерон 2 мм, L

USH617ZL

Лоток листовой 100x700, лонжерон 2 мм, L

USH618ZL

Лоток листовой 100x800, лонжерон 2 мм, L

USH619ZL

Лоток листовой 100x900, лонжерон 2 мм, L

USH620ZL

Лоток листовой 200x1000, лонжерон 2 мм,

USH622ZL

Лоток листовой 200x200, лонжерон 2 мм, L

USH623ZL

Лоток листовой 200x300, лонжерон 2 мм, L

USH624ZL

Лоток листовой 200x400, лонжерон 2 мм, L

USH625ZL

Лоток листовой 200x500, лонжерон 2 мм, L

USH626ZL

Лоток листовой 200x600, лонжерон 2 мм, L

USH627ZL

Лоток листовой 200x700, лонжерон 2 мм, L

USH628ZL

Лоток листовой 200x800, лонжерон 2 мм, L

USH629ZL

Лоток листовой 200x900, лонжерон 2 мм, L

USH650ZL

Лоток листовой 150x1000, лонжерон 2 мм,

USH652ZL

Лоток листовой 150x200, лонжерон 2 мм, L

USH654ZL

Лоток листовой 150x400, лонжерон 2 мм, L

USH655ZL

Лоток листовой 150x500, лонжерон 2 мм, L

USH656ZL

Лоток листовой 150x600, лонжерон 2 мм, L

USH657ZL

Лоток листовой 150x700, лонжерон 2 мм, L

USH658ZL

Лоток листовой 150x800, лонжерон 2 мм, L

USH659ZL

Лоток листовой 150x900, лонжерон 2 мм, L

USH680ZL

Лоток листовой 80x1000, лонжерон 2 мм, L

USH685ZL

Лоток листовой 80x500, лонжерон 2 мм, L

USH686ZL

Лоток листовой 80x600, лонжерон 2 мм, L

USH687ZL

Лоток листовой 80x700, лонжерон 2 мм, L

USH688ZL

Лоток листовой 80x800, лонжерон 2 мм, L

USH689ZL

Лоток листовой 80x900, лонжерон 2 мм, L

Архангельск (8182)63-90-72  
Астана (7172)727-132  
Астрахань (8512)99-46-04  
Барнаул (3852)73-04-60  
Белгород (4722)40-23-64  
Брянск (4832)59-03-52  
Владивосток (423)249-28-31  
Волгоград (844)278-03-48  
Вологда (8172)26-41-59  
Воронеж (473)204-51-73  
Екатеринбург (343)384-55-89  
Иваново (4932)77-34-06

Ижевск (3412)26-03-58  
Иркутск (395)279-98-46  
Казань (843)206-01-48  
Калининград (4012)72-03-81  
Калуга (4842)92-23-67  
Кемерово (3842)65-04-62  
Киров (8332)68-02-04  
Краснодар (861)203-40-90  
Красноярск (391)204-63-61  
Курск (4712)77-13-04  
Липецк (4742)52-20-81  
Киргизия (996)312-96-26-47

Магнитогорск (3519)55-03-13  
Москва (495)268-04-70  
Мурманск (8152)59-64-93  
Набережные Челны (8552)20-53-41  
Нижний Новгород (831)429-08-12  
Новокузнецк (3843)20-46-81  
Новосибирск (383)227-86-73  
Омск (3812)21-46-40  
Орел (4862)44-53-42  
Оренбург (3532)37-68-04  
Пенза (8412)22-31-16  
Казахстан (772)734-952-31

Пермь (342)205-81-47  
Ростов-на-Дону (863)308-18-15  
Рязань (4912)46-61-64  
Самара (846)206-03-16  
Санкт-Петербург (812)309-46-40  
Саратов (845)249-38-78  
Севастополь (8692)22-31-93  
Симферополь (3652)67-13-56  
Смоленск (4812)29-41-54  
Сочи (862)225-72-31  
Ставрополь (8652)20-65-13  
Таджикистан (992)427-82-92-69

Сургут (3462)77-98-35  
Тверь (4822)63-31-35  
Томск (3822)98-41-53  
Тула (4872)74-02-29  
Тюмень (3452)66-21-18  
Ульяновск (8422)24-23-59  
Уфа (347)229-48-12  
Хабаровск (4212)92-98-04  
Челябинск (351)202-03-61  
Череповец (8202)49-02-64  
Ярославль (4852)69-52-93